

Sha Maison

積水ハウス品質のお部屋を シャーメゾン ショップ Shop

J R根岸線

大船駅 徒歩11分

1LDK
アパート

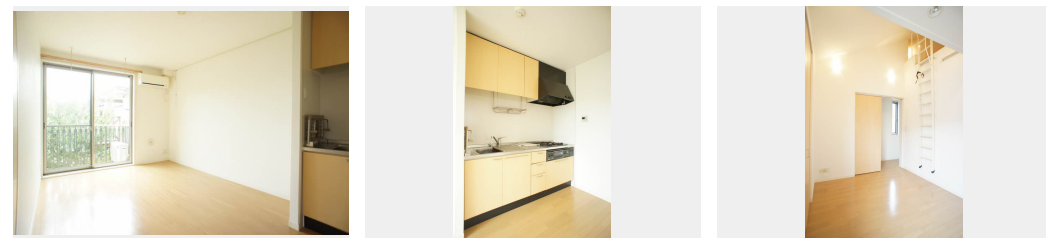
家賃 **100,000 円**

共益費等 6,000 円

敷金 0 ヶ月

礼金 1 ヶ月

モバイルで見る



積水ハウスの賃貸住宅 シャーメゾン

Sha Maison

この物件の
オススメ
ポイント

敷地内駐車場有！(要空き確認) 積水ハウスシャーメゾン♪
室内のモニターから、訪問者の顔を確認できるインターホンで
す

この物件についている こだわり設備

- TVモニター付きインターホン
- 追い焚き給湯
- エアコン
- 3口コンロ
- ロフト
- コンロ
- 給湯設備
- フローリング付

駐車場有り/都市ガス/ゴミ集積場(敷地内)/高齢者対応可/駐輪場/CATV(都市型)
)/LGBTQフレンドリー/ロフト/フローリング/モニター付ドアホン/給湯器/給湯器(追焚機能
付)/シャワー/洗濯機置場(室内)/洗面化粧台/ガスコンロ/3口コンロ/トイレ(暖房機能付便
座)/バス・トイレ(セパレート)/エアコン(1台設置)/バルコニー

入居諸条件備考

シャーメゾンライフSUPPORT24(月額1,320円税込)にご加入いただきます。ご入居にかかる諸費用として、退去クリーニング費用(初回契約時)68,200円(税込)鍵交換費用22,000円(税込)が必要です。/火災保険へのご加入が条件となります。*ご入居中は、借家人賠償責任保険・個人賠償責任保険が付帯された火災保険へのご加入が必要となります。積水ハウス不動産グループでは、万一の事故の際、グループが連携して迅速に対応できる「シャーメゾンライフGUARD」(*)へのご加入を推奨しております。*保険契約の取扱代理店は、積水ハウスシャーメゾンPM東京(株)および積水ハウスシャーメゾンパートナーズ(株)となります。/積水ハウスシャーメゾンパートナーズの保証人不要プラン『らくらくパートナー』にご加入が必要です。[新規契約時]事務手数料:33,000円(税込)、[毎月]保証料:月額賃料等の2%/諸費用及びその他契約費用は別途打合せ/更新料:新賃料の1ヶ月分

No.120864530201

※消費税は10%として計算しています。※掲載されている図面・写真等は、作成方法や撮影方法・時期などにより実際とは異なる場合があります。※家具や車などは、配置のイメージであり、賃貸物件に付属していません(家具家電付き等の表示があるものを除く)。

物件名 クロッシュ(Crochu)IV番館201号室

間取り 1LDK/洋室5.4 LDK9.6(帖)

アクセス J R根岸線 大船駅 徒歩11分
J R根岸線 本郷台駅 徒歩27分

専有面積/向き 43.44㎡/南西

所在地 神奈川県横浜市栄区笠間3丁目40-26

築年月/構造 2006年11月下旬/軽量鉄骨・2階-2階建

入居/契約期間 2026年8月上旬/2年

ランドマーク -

駐車場 なし

ポイントがたまる
住んでいるだけでポイントが貯まり、
住替え時に家賃が最大3ヶ月分無料に!

らくらくパートナー
気分も手間もお財布も、らくらく。
保証人不要のらくらくパートナー

有限会社ヒロハウジング

TEL:045-870-4246

FAX: 045-870-4247

神奈川県横浜市戸塚区戸塚町4807山口ビル 1A

免許番号: 神奈川県免許(5)第24041号

所属団体: (公社)神奈川県宅地建物取引業協会 / (公社)首都圏不動産公

正取引協議会

取引形態
仲介