

# Sha Maison

積水ハウス品質のお部屋を シャーメゾン ショップ Shop

J R根岸線

港南台駅 徒歩20分

モバイルで見る



## 1LDK アパート

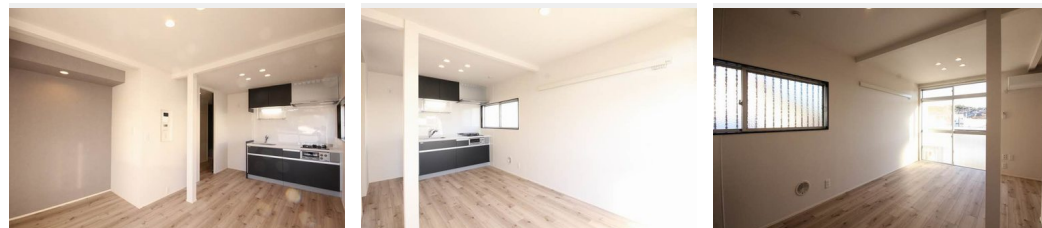
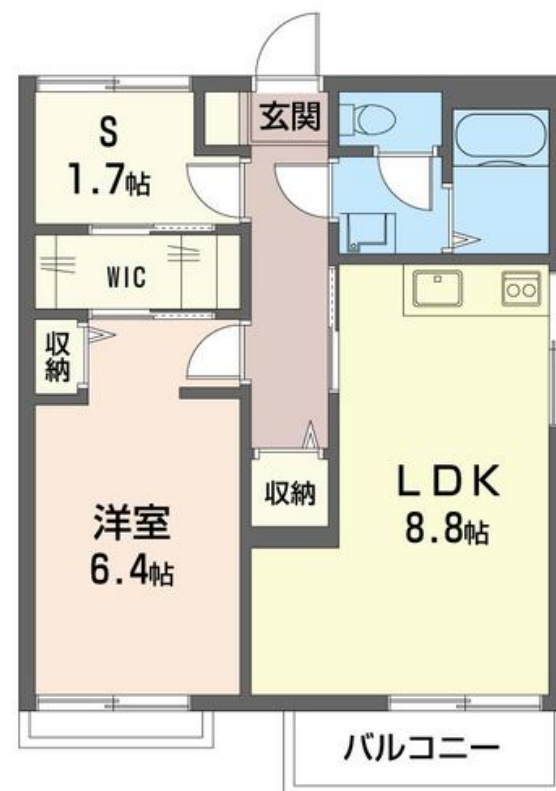
### 家賃 80,000 円

共益費等 3,000 円

敷金 1 ヶ月

礼金 0 ヶ月

礼金 0



積水ハウスの賃貸住宅 シャーメゾン

## Sha Maison

この物件の  
オススメ  
ポイント

★CMでもお馴染み積水ハウスのシャーメゾン！耐震性の高い  
軽量鉄骨造 高品質賃貸住宅★★無料インターネット導入済  
！（埋込式Wi-Fi周波数  
[2.4GHz] [5.0GHz] 対応/最速1・・・

この物件についている **こだわり設備**



インターネット  
無料(WiFi付)



給湯設備



追い焚き給湯



室内物干



温水洗浄便座



エアコン

駐車場有り/ゴミ集積場(敷地内)/CATV(都市型)/LGBTQフレンドリー/高齢者対応可  
/インターネット無料(Wi-Fi対応)/給湯箇所(浴室・台所・洗面所)/給湯器/給湯器(追焚  
機能付)/シャワー/洗濯機置場(室内)/洗面化粧台/室内物干し/トイレ(洗浄機能付便座)/バ  
ス・トイレ(セパレート)/エアコン/バルコニー

物件名 上郷エコーハイツ B 201号室

アクセス J R根岸線 港南台駅 徒歩20分  
J R根岸線 港南台駅 バス10分、稲荷森 バス停 徒歩3分

所在地 神奈川県横浜市栄区上郷町162-1

ランドマーク -

間取り 1LDK+S(納戸)/洋室6.4 S1.7 LDK8.8(帖)

専有面積 / 向き 42.0㎡/南

築年月 / 構造 1984年3月下旬/軽量鉄骨・2階-2階建

入居 / 契約期間 2024年5月上旬/2年

駐車場 有り/月 9,900円 ~ 9,900円(税込)

入居諸条件備考

シャーメゾンライフSUPPORT24(月額880円税込)へ別途加入要。退室時ハウスクリーニング費用として56,760円(税込)ご負担頂きます。鍵交換費用として17,600円(税込)ご負担頂きます。/火災保険へのご加入が必要となります。\*ご入居中は、借家人賠償責任保険・個人賠償責任保険が付帯された火災保険へのご加入が必要となります。積水ハウス不動産グループでは、万一の事故の際、グループが連携して迅速に対応できる「シャーメゾンライフGUARD」(\*)へのご加入を推奨しております。\*保険契約の取扱代理店は、積水ハウス不動産東京(株)および積水ハウス不動産パートナーズ(株)となります。/積水ハウス不動産パートナーズの保証人不要プラン『らくらくパートナー』に加入が必要です。[新規契約時]事務手数料:33,000円(税込)、[毎月]保証料:月額賃料等の2%/諸費用及び、契約に要する費用は別途打合せ/駐車場の空・料金等につきましては別途お問合せ下さい。/更新料:新賃料の1ヶ月分

※消費税は10%として計算しています。※掲載されている図面・写真等は、作成方法や撮影方法・時期などにより実際とは異なる場合があります。※家具や車などは、配置のイメージであり、賃貸物件に付属していません(家具家電付き等の表示があるものを除く)。

**ポイントがたまる**  
住んでいるだけでポイントが貯まり、  
住替え時に家賃が最大3ヶ月分無料に!

**らくらくパートナー**  
気分も手間もお財布も、らくらく。  
保証人不要のらくらくパートナー

株式会社アネッツ  
TEL:045-835-1422  
FAX: 045-835-1433

港南台店  
神奈川県横浜市港南区港南台3丁目4-46港南台2-1-2ビル1F  
免許番号: 神奈川県免許(5)第23585号  
所属団体: (公社)全日本不動産協会 / (公社)首都圏不動産公正取引協議  
会

取引形態  
仲介