

Sha Maison

積水ハウス品質のお部屋を シャーメゾン ショップ Shop

J R根岸線

大船駅 徒歩10分

モバイルで見る



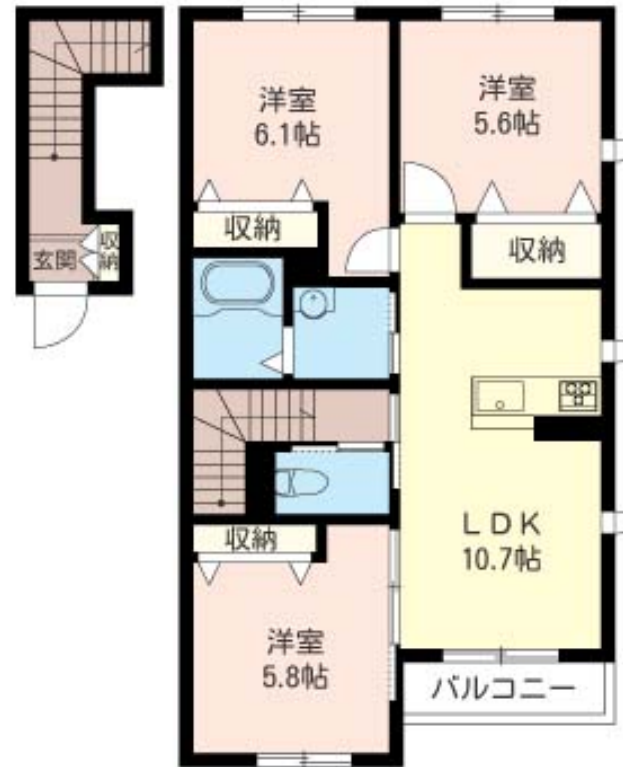
3LDK アパート

家賃 130,000 円

共益費等 7,000 円

敷金 0 ヶ月

礼金 1 ヶ月



この物件の
オススメ
ポイント

積水ハウスのシャーメゾン♪

上階からの音を大幅に抑える高遮音床システム「シャイド」を採用／インターネットが無料で入居後すぐに使えます／防犯カメラが設置されている物件です／窓には侵入・・・

この物件についている こだわり設備

- 高遮音床システム
- インターネット無料(WiFi付)
- 防犯カメラ
- 防犯ガラス
- TVモニター付きインターホン
- しゃ熱断熱複層ガラス
- 浴室乾燥機
- 追い焚き給湯
- エアコン
- 対面キッチン
- 3口コンロ
- コンロ

駐車場有り／高遮音床システム「SHAIDD55」／都市ガス／駐輪場／防犯カメラ／BS／防音サッシ／LGBTQフレンドリー／高齢者対応可／スライディングスクリーン／Low-E複層ガラス／モニター付ドアホン／インターネット無料(Wi-Fi対応)／防犯ガラス(合せガラス)／玄関鍵(①キー②ロック)／給湯箇所(浴室・台所・洗面所)／給湯器(ガス)／給湯器(追焚機能付)／浴室乾燥機(暖房乾燥)／シャワー／ユニットバス1318／洗濯機置場(室内)／洗髪洗面化粧台／対面キッチン／ガスコンロ／3口コンロ／トイレ(洗浄機能付便座)／バス・トイレ(セパレート)／エ

UNひかり「Wi-Fi 対応のお部屋あります。」



只今写真
準備中

只今写真
準備中

積水ハウスの賃貸住宅 シャーメゾン

Sha Maison

物件名	ウイスタリア 205号室
アクセス	J R根岸線 大船駅 徒歩10分
所在地	神奈川県横浜市栄区笠間5丁目2-1
ランドマーク	-

間取り	3LDK / LDK 10.7 洋室6.1 洋室5.8 洋室5.6 (帖)
専有面積 / 向き	67.0㎡ / 南東
築年月 / 構造	2017年1月下旬 / 軽量鉄骨・2階-2階建
入居 / 契約期間	2026年7月下旬 / 2年
駐車場	有り / 月 13,200円 ~ 13,200円 (税込)

入居諸条件備考

シャーメゾンライフSUPPORT24 (月額1,320円税込)にご加入いただきます。ご入居にかかる諸費用として、退去クリーニング費用(初回契約時) 93,500円(税込)鍵交換費用33,000円(税込)が必要です。／火災保険へのご加入が条件となります。※ご入居中は、借家人賠償責任保険・個人賠償責任保険が付帯された火災保険へのご加入が必要となります。積水ハウス不動産グループでは、万一の事故の際、グループが連携して迅速に対応できる「シャーメゾンライフGUARD」(*)へのご加入を推奨しております。*保険契約の取扱代理店は、積水ハウスシャーメゾンPM東京(株)および積水ハウスシャーメゾンパートナーズ(株)となります。／積水ハウスシャーメゾンパートナーズの保証人不要プラン『らくらくパートナー』に加入が必要です。[新規契約時]事務手数料:33,000円(税込)、[毎月]保証料:月額賃料等の2%/諸費用及びその他契約費用は別途打合せ/駐車場の空・料金等につきましては別途お問合せ下さい。/更新料:新賃料の1ヶ月分

No.120224900205

※消費税は10%として計算しています。※掲載されている図面・写真等は、作成方法や撮影方法・時期などにより実際とは異なる場合があります。※家具や車などは、配置のイメージであり、賃貸物件に付属していません(家具家電付き等の表示があるものを除く)。

ポイントがたまる
住んでいるだけでポイントが貯まり、住替え時に家賃が最大3ヶ月分無料に!

らくらくパートナー
気分も手間もお財布も、らくらく。保証人不要のらくらくパートナー

株式会社本郷台不動産
TEL:045-893-5500
FAX: 045-893-5545

神奈川県横浜市栄区小菅ケ谷1丁目15-34
免許番号: 神奈川県免許(4)第27738号
所属団体: (公社)全日本不動産協会 / (公社)首都圏不動産公正取引協議

取引形態
仲介