

Sha Maison

積水ハウス品質のお部屋を シャーメゾン ショップ Shop

J R根岸線

本郷台駅 徒歩10分

モバイルで見る



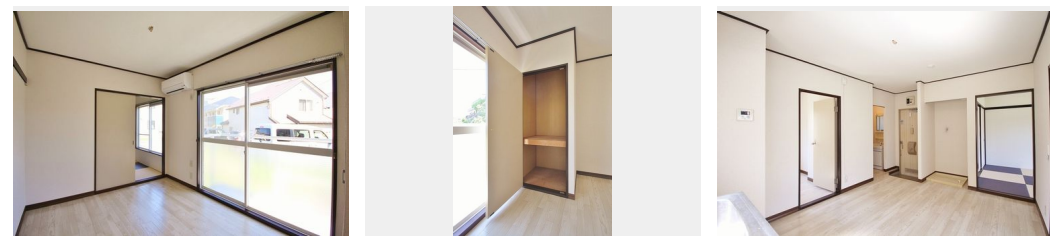
3DK
アパート

家賃 **65,000 円**

共益費等 **5,000 円**

敷金 **1 ヶ月**

礼金 **1 ヶ月**



積水ハウスの賃貸住宅 シャーメゾン

Sha Maison

この物件の
**オススメ
ポイント**

★CMでもお馴染み積水ハウスのシャーメゾン！耐震性の高い軽量鉄骨造 高品質賃貸住宅★★都市ガスのため、ガス代も抑えられ経済的に生活可能★★お住まい頂くだけでポイントが貯まる、おトク・・・

この物件についている **こだわり設備**



CATV (都市型) / インターネット対応 (CATV) / LGBTQフレンドリー / 高齢者対応可 / インターホン / 給湯器 / シャワー / 洗濯機置場 (室内) / 洗面化粧台 / バス・トイレ (セパレート) / エアコン / バルコニー

物件名 リヴェール本郷台 102号室
アクセス J R根岸線 本郷台駅 徒歩10分
所在地 神奈川県横浜市栄区小菅ヶ谷 3丁目29-7
ランドマーク -

間取り 3DK / 洋室5.6 洋室3.7 和室5.4 DK7.6 (帖)
専有面積 / 向き 46.0㎡ / 南
築年月 / 構造 1990年6月中旬 / 軽量鉄骨・1階-2階建
入居 / 契約期間 2024年5月下旬 / 2年
駐車場 なし

入居諸条件備考

シャーメゾンライフSUPPORT24 (月額880円税込) にご加入いただきます。ご入居にかかる諸費用として、退室時ハウスクリーニング費用60,940円 (税込) 鍵交換費用19,800円 (税込) が必要です。/ 火災保険へのご加入が必要となります。*ご入居中は、借家人賠償責任保険・個人賠償責任保険が付帯された火災保険へのご加入が必要となります。積水ハウス不動産グループでは、万一の事故の際、グループが連携して迅速に対応できる「シャーメゾンライフGUARD」(*) へのご加入を推奨しております。*保険契約の取扱代理店は、積水ハウス不動産東京 (株) および積水ハウス不動産パートナーズ (株) となります。/ 積水ハウス不動産パートナーズの保証人不要プラン『らくらくパートナー』にご加入が必要です。【新規契約時】事務手数料：33,000円 (税込)、【毎月】保証料：月額賃料等の2% / 諸費用及び、契約に要する費用は別途打合せ / 更新料：新賃料の1ヶ月分

※消費税は10%として計算しています。※掲載されている図面・写真等は、作成方法や撮影方法・時期などにより実際とは異なる場合があります。※家具や車などは、配置のイメージであり、賃貸物件に付属していません (家具家電付き等の表示があるものを除く)。

ポイントがたまる
住んでいるだけでポイントが貯まり、住替え時に家賃が最大3ヶ月分無料に!

らくらくパートナー
気分も手間もお財布も、らくらく。保証人不要のらくらくパートナー

株式会社アネッツ
TEL:045-835-1422
FAX: 045-835-1433

港南台店
神奈川県横浜市港南区港南台 3丁目4-4 6港南台2-1-2ビル1F
免許番号：神奈川県免許(5)第23585号
所属団体：(公社) 全日本不動産協会 / (公社) 首都圏不動産公正取引協議会

取引形態
仲介