

Sha Maison

積水ハウス品質のお部屋を シャーメゾン ショップ Shop

相模鉄道本線

瀬谷駅 徒歩8分

モバイルで見る



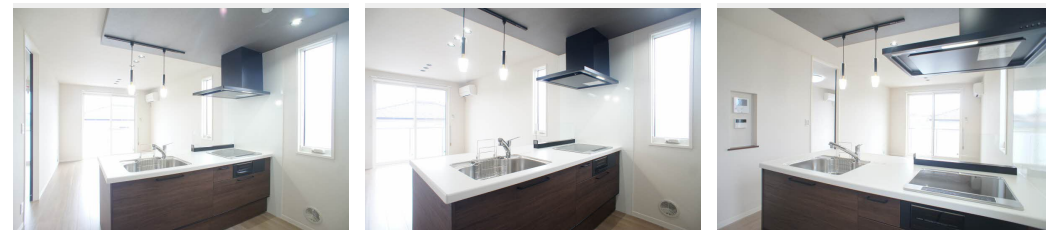
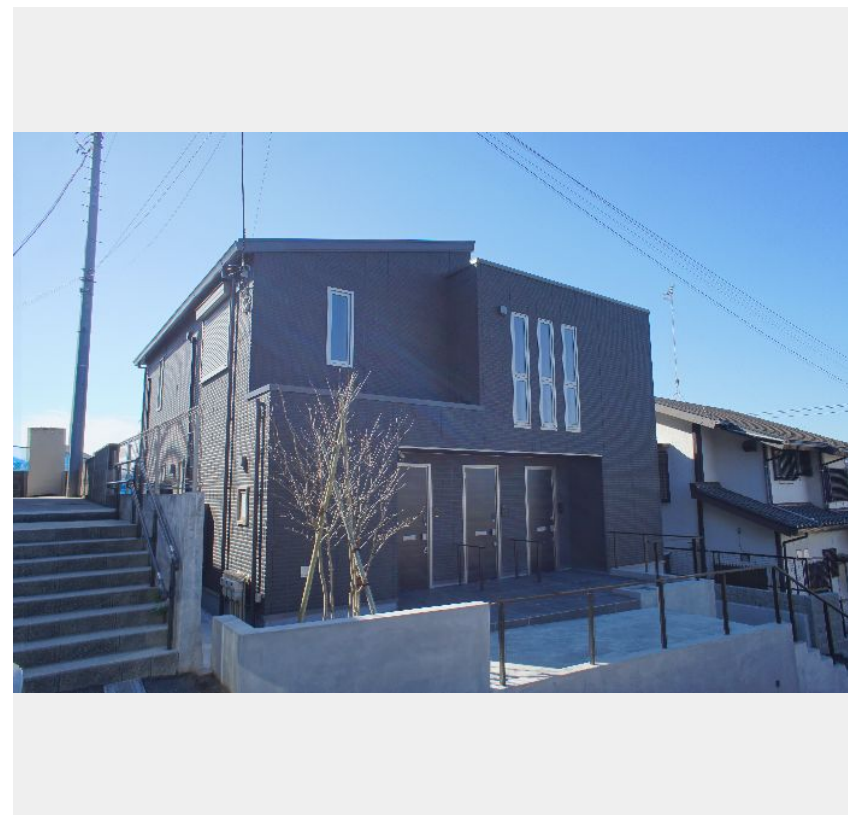
2LDK
アパート

家賃 **162,000 円**

共益費等 7,500 円

敷金 0 ヶ月

礼金 2 ヶ月



積水ハウスの賃貸住宅 シャーメゾン

Sha Maison

この物件の
オススメ
ポイント

積水ハウス施工の賃貸住宅『シャーメゾン』♪
上階からの音を大幅に抑える高遮音床システム「シャイド」を採用／スマホやICカードで鍵の施錠・解錠ができるスマートロック物件／インターネット・・・

この物件についている こだわり設備

- 高遮音床システム
- スマートロック
- インターネット無料(WiFi付)
- 防犯カメラ
- TVモニター付きインターホン
- ワークスペース
- WIC・納戸
- エアコン全室
- 広い浴室
- 浴室乾燥機
- 追い焚き給湯
- 対面キッチン

駐車場有り／高遮音床システム「SHAIDD55」／住宅性能評価／都市ガス／駐輪場（屋根無し）／防犯カメラ／LGBTQフレンドリー／ワークスペース／角部屋／フローリング／モニター付ドアホン／全身ミラー／ダウンライト／インターネット無料（Wi-Fi対応）／スマートロック／給湯箇所（浴室・台所・洗面所）／エコジョーズ／給湯器（追焚機能付）／浴室乾燥機（暖房乾燥）／シャワー／ユニットバス1618／洗濯機置場（室内）／洗髪洗面化粧台／室内物干し／対面キッチン／IHクッキングヒーター／3口コンロ／グリル付きコンロ／トイレ（洗浄機能付便座）／バス・トイレ（セ

物件名	プレシャス横浜 201号室	間取り	2LDK／洋室6.9 洋室6.4 LDK12.4 (帖)
アクセス	相模鉄道本線 瀬谷駅 徒歩8分	専有面積 / 向き	70.78㎡ / 南
所在地	神奈川県横浜市瀬谷区相沢1丁目31-7	築年月 / 構造	2022年10月下旬 / 軽量鉄骨・2階-2階建
ランドマーク	-	入居 / 契約期間	2026年5月下旬 / 2年
		駐車場	有り / 月 11,000円 ~ 11,000円 (税込)

入居諸条件備考

シャーメゾンライフSUPPORT24 (月額1,320円税込)にご加入いただきます。ご入居にかかる諸費用として、退去クリーニング費用 (初回契約時) 98,670円 (税込) 鍵交換費用27,500円 (税込) スマートロック設定費用16,500円 (税込) が必要です。／火災保険へのご加入が条件となります。＊ご入居中は、借家人賠償責任保険・個人賠償責任保険が付帯された火災保険へのご加入が必要となります。積水ハウス不動産グループでは、万一の事故の際、グループが連携して迅速に対応できる「シャーメゾンライフGUARD」(*)へのご加入を推奨しております。＊保険契約の取扱代理店は、積水ハウスシャーメゾンPM東京 (株) および積水ハウスシャーメゾンパートナーズ (株) となります。／積水ハウスシャーメゾンパートナーズの保証人不要プラン『らくらくパートナー』にご加入が必要です。【新規契約時】事務手数料: 33,000円 (税込) 、「毎月」保証料: 月額賃料等の2% / 諸費用及びその他契約費用は別途打合せ / 【スマートロック: タグキーを靴等に入れたまま施錠が可能】 【UNテレビ: 個別アンテナ設置不要、地上波、BSCS、4K放送まで視聴可。スカパーなどの有料多チャンネルも工事不要で申込後すぐに視聴可能。＊有料サービスの視聴には個別契約が必要な場合がございます。＊別途アダプター購入により、4K (左旋) ・8K放送まで視聴可能です。】 / 駐車場の空・料金等につきましては別途お問合せ下さい。／更新料: 新賃料の1ヶ月分

No.124245300201

※消費税は10%として計算しています。※掲載されている図面・写真等は、作成方法や撮影方法・時期などにより実際とは異なる場合があります。＊家具や車などは、配置のイメージであり、賃貸物件に付属しておりません (家具家電付き等の表示があるものを除く)。

ポイントがたまる
住んでいるだけでポイントが貯まり、住替え時に家賃が最大3ヶ月分無料に!

らくらくパートナー
気分も手間もお財布も、らくらく。保証人不要のらくらくパートナー

瀬谷総合開発株式会社
TEL:045-301-4367
FAX: 045-302-6330

神奈川県横浜市瀬谷区瀬谷4丁目8-8川口ビル第2マンション
免許番号: 神奈川県免許(14)第6158号
所属団体: (公社) 神奈川県宅地建物取引業協会 / (公社) 首都圏不動産公正取引協議会

取引形態
仲介