

Sha Maison

積水ハウス品質のお部屋を シャーメゾン ショップ Shop

相模鉄道本線

瀬谷駅 徒歩6分

2LDK
アパート

家賃 **117,000 円**

共益費等 6,000 円

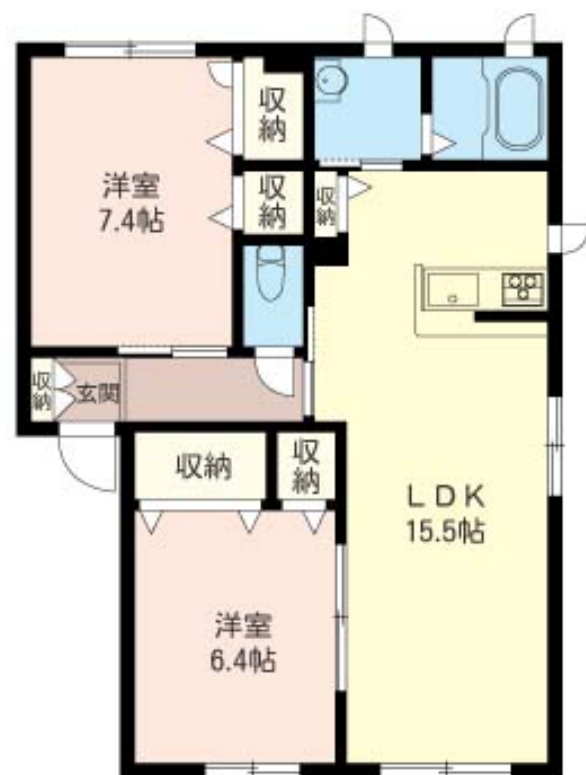
敷金 1ヶ月

礼金 2ヶ月

モバイルで見る



駐車場 無料



積水ハウスの賃貸住宅 シャーメゾン

Sha Maison

この物件の
オススメ
ポイント

『最大1Gbpsのインターネットが無料で使い放題♪開通手続き不要♪(2.4GHz帯・5GHz)』【
☆LDK15.5帖☆オートロック☆都市ガス☆駐車場1台付き☆防犯カメラ】【間取り：・・・

この物件についている こだわり設備

- インターネット 無料(WiFi付)
- TVモニター付き インターホン
- オートロック
- 防犯カメラ
- 防犯ガラス
- コンロ
- 給湯設備
- 追い焚き給湯
- 浴室乾燥機
- 洗髪洗面台
- エアコン
- 専用庭

駐車場有り/ゴミ集積場(敷地内)/駐輪場(屋根付き)/オートロック/防犯カメラ/LGBTQフレンドリー/高齢者対応可/スライディングスクリーン/モニター付ドアホン/全身ミラー/インターネット無料(Wi-Fi対応)/防犯ガラス(合せガラス)/玄関鍵(①キー②ロック)/給湯箇所(浴室・台所・洗面所)/給湯器(ガス)/給湯器(追焚機能付)/浴室乾燥機(暖房乾燥)/シャワー/洗濯機置場(室内)/洗髪洗面化粧台/ガスコンロ/バス・トイレ(セパレート)/ウォークインクローゼット/エアコン/バルコニー/専用庭

物件名 コルダン I 102号室
アクセス 相模鉄道本線 瀬谷駅 徒歩6分
所在地 神奈川県横浜市瀬谷区相沢4丁目14-2
ランドマーク -

間取り 2LDK/洋室7.4 洋室6.4 LDK15.5(帖)
専有面積/向き 64.5㎡/南
築年月/構造 2013年1月下旬/軽量鉄骨・1階-2階建
入居/契約期間 2024年5月中旬/2年
駐車場 駐車場付

入居諸条件備考

シャーメゾンライフSUPPORT24(月額880円税込)にご加入いただきます。ご入居にかかる諸費用として、退室時ハウスクリーニング費用73,700円(税込)鍵交換費用24,200円(税込)が必要です。/火災保険へのご加入が条件となります。*ご入居中は、借家人賠償責任保険・個人賠償責任保険が付帯された火災保険へのご加入が必要となります。積水ハウス不動産グループでは、万一の事故の際、グループが連携して迅速に対応できる「シャーメゾンライフGUARD」(*)へのご加入を推奨しております。*保険契約の取扱代理店は、積水ハウス不動産東京(株)および積水ハウス不動産パートナーズ(株)となります。/積水ハウス不動産パートナーズの保証人不要プラン『らくらくパートナー』にご加入が必要です。【新規契約時】事務手数料:33,000円(税込)、【毎月】保証料:月額賃料等の2%/諸費用及び、契約に要する費用は別途打合せ/更新料:新賃料の1ヶ月分

※消費税は10%として計算しています。※掲載されている図面・写真等は、作成方法や撮影方法・時期などにより実際とは異なる場合があります。※家具や車などは、配置のイメージであり、賃貸物件に付属していません(家具家電付き等の表示があるものを除く)。

ポイントがたまる
住んでいるだけでポイントが貯まり、
住替え時に家賃が最大3ヶ月分無料に!

らくらくパートナー
気分も手間もお財布も、らくらく。
保証人不要のらくらくパートナー

瀬谷総合開発株式会社

TEL:045-301-4367
FAX: 045-302-6330

神奈川県横浜市瀬谷区瀬谷4丁目8-8川口ビル第2マンション
免許番号: 神奈川県免許(14)第6158号
所属団体: (公社)神奈川県宅地建物取引業協会 / (公社)首都圏不動産公正取引協議会

取引形態
仲介