

Sha Maison

積水ハウス品質のお部屋を シャーメゾン ショップ Shop

J R 横浜線

鴨居駅 徒歩5分

モバイルで見る



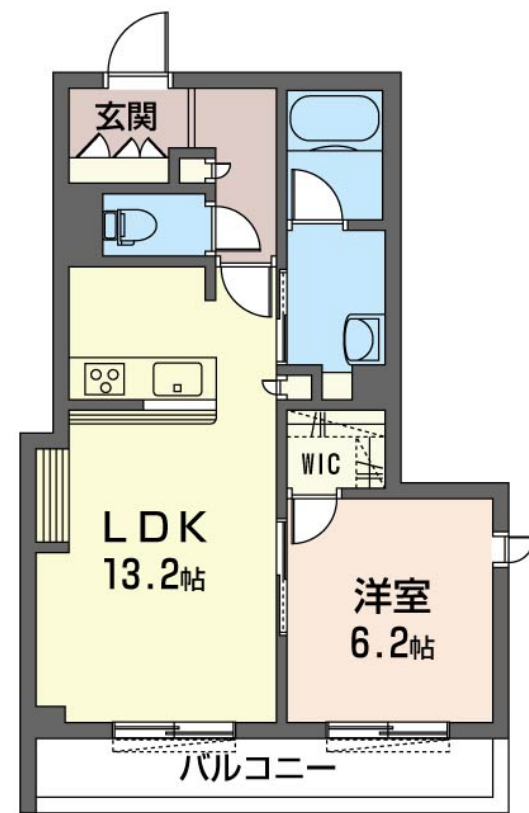
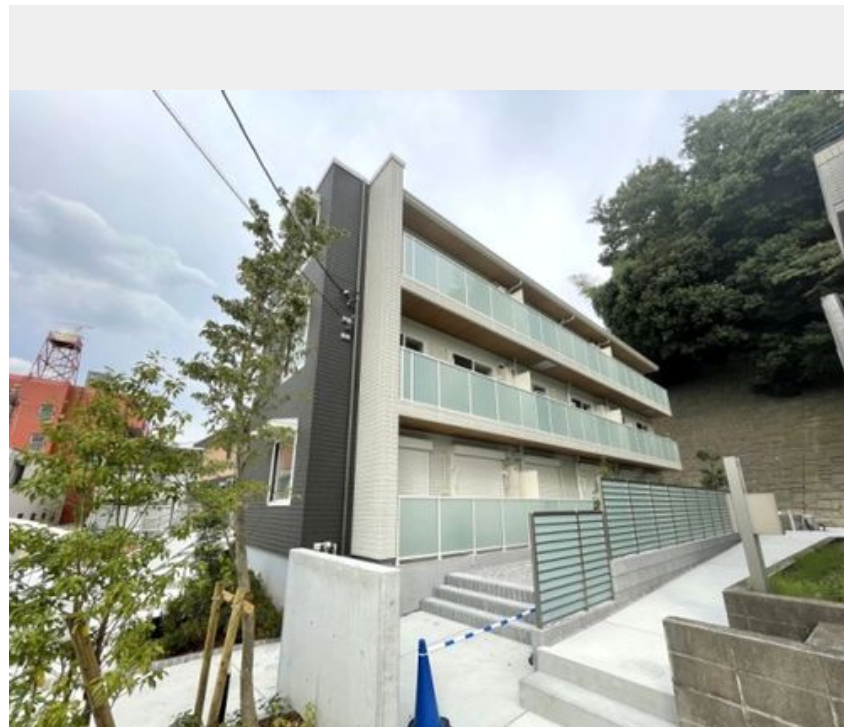
1LDK
マンション

家賃 **142,000 円**

共益費等 8,000 円

敷金 0 ヶ月

礼金 2 ヶ月



積水ハウスの賃貸住宅 シャーメゾン

Sha Maison

この物件の
オススメ
ポイント

重量鉄骨造3階建マンションタイプの賃貸シャーメゾン♪
発電した電気を使えて余った電気は売ることができるZEH住宅
／上階からの音を大幅に抑える高遮音床システム「シャイド」
を採用／利便・・・

この物件についている こだわり設備

- ZEH
- インターネット 無料(WiFi付)
- 太陽光発電
- 高遮音床 システム
- オートロック
- 浴室乾燥機
- エレベーター
- TVEモニター付き インターホン
- 追い焚き給湯
- 宅配BOX
- WIC・納戸
- エアコン

高遮音床システム「SHAIDD55」／住宅性能評価／都市ガス／エレベーター／宅配BOX／ゴミ集積場(敷地内)／高齢者対応可／駐輪場(屋根付き)／オートロック／BS／4K・8K対応／LGBTQフレンドリー／角部屋／アクセントクロス／雨戸(シャッタータイプ)／モニター付ドアホン／インターネット無料(Wi-Fi対応)／玄関鍵(①キー②ロック)／給湯箇所(浴室・台所・洗面所)／エコジョーズ／給湯器(追焚機能付)／太陽光発電／ZEH(ネット・ゼロ・エネルギー・ハウス)／浴室乾燥機(暖房乾燥)／シャワー／ユニットバス1318／洗濯機置場(室内)／洗髪洗面

物件名 シャーメゾン リュウ 301号室

アクセス J R 横浜線 鴨居駅 徒歩5分
相模鉄道本線 西谷駅 バス18分、中村通 バス停 徒歩3分

所在地 神奈川県横浜市緑区鴨居4丁目52-23

ランドマーク -

間取り 1LDK／洋室6.2 LDK13.2 WIC1.1(帖)

専有面積 / 向き 47.38㎡ / 南

築年月 / 構造 2022年9月下旬 / 重量鉄骨・3階-3階建

入居 / 契約期間 2026年7月下旬 / 2年

駐車場 なし

入居諸条件備考

シャーメゾンライフSUPPORT24(月額1,320円税込)にご加入いただけます。ご入居にかかる諸費用として、退去クリーニング費用(初回契約時) 73,150円(税込)鍵交換費用14,300円(税込)が必要です。／火災保険へのご加入が条件となります。※ご入居中は、借家人賠償責任保険・個人賠償責任保険が付帯された火災保険へのご加入が必要となります。積水ハウス不動産グループでは、万一の事故の際、グループが連携して迅速に対応できる「シャーメゾンライフGUARD」(*)へのご加入を推奨しております。*保険契約の取扱代理店は、積水ハウスシャーメゾンPM東京(株)および積水ハウスシャーメゾンパートナーズ(株)となります。／積水ハウスシャーメゾンパートナーズの保証人不要プラン『らくらくパートナー』に加入が必要です。【新規契約時】事務手数料:33,000円(税込)、【毎月】保証料:月額賃料等の2%／諸費用及びその他契約費用は別途打合せ／更新料:新賃料の1ヶ月分

No.123012700301

※消費税は10%として計算しています。※掲載されている図面・写真等は、作成方法や撮影方法・時期などにより実際とは異なる場合があります。※家具や車などは、配置のイメージであり、賃貸物件に付属していません(家具家電付き等の表示があるものを除く)。

ポイントがたまる
住んでいるだけでポイントが貯まり、
住替え時に家賃が最大3ヶ月分無料に!

らくらくパートナー
気分も手間もお財布も、らくらく。
保証人不要のらくらくパートナー

株式会社アーバン企画開発 港北ニュータウン店

TEL:045-287-4580
FAX: 045-287-4570

神奈川県横浜市都筑区中川中央1丁目24-16 KAMIYA III F

免許番号: 神奈川県免許(9)第16853号

所属団体: (公財)日本賃貸住宅管理協会 / (公社)神奈川県宅地建物取引

業協会 / 全国賃貸管理ビジネス協会 (ほか)

取引形態
仲介