

# Sha Maison

積水ハウス品質のお部屋を シャーメゾン ショップ Shop

J R 横浜線

十日市場駅 徒歩19分

モバイルで見る



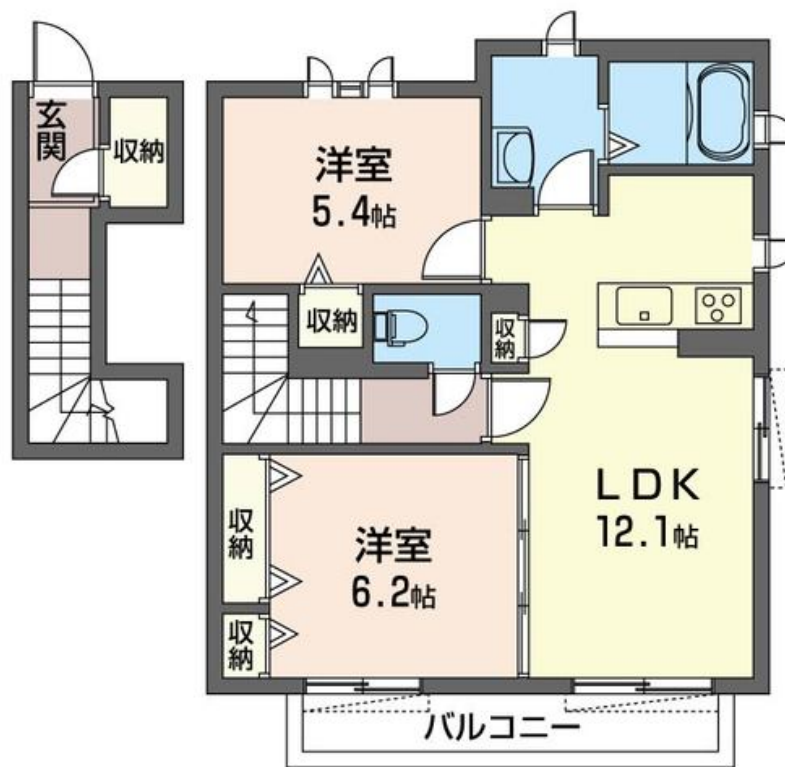
## 2LDK アパート

### 家賃 115,000 円

共益費等 5,000 円

敷金 1 ヶ月

礼金 1 ヶ月



積水ハウスの賃貸住宅 シャーメゾン

## Sha Maison

この物件の  
オススメ  
ポイント

J R 横浜線「十日市場駅」まで徒歩 19 分の好立地♪ トコンビニエンスストアまで 260m (徒歩 4 分) ディスカウントショップまで 800m (徒歩 10 分) ちょっとした買い物に便利です。★☆高・・・

### この物件についている こだわり設備

- 高遮音床システム
- ペット相談可
- 給湯設備
- しや熱断熱複層ガラス
- 対面キッチン
- エコジョーズ
- インターネット無料(WiFi付)
- コンロ
- 追い焚き給湯
- TVモニター付きインターホン
- IHクッキングヒーター
- 浴室乾燥機

駐車場有り/高遮音床システム「SHAIDD55」/ペット相談可(犬・猫可)/駐輪場(屋根無し)/BS/LGBTQフレンドリー/高齢者対応可/角部屋/しや熱断熱複層ガラス/モニター付ドアホン/インターネット無料(Wi-Fi対応)/玄関鍵(①キー②ロック)/給湯箇所(浴室・台所・洗面所)/エコジョーズ/給湯器(追焚機能付)/浴室乾燥機(暖房乾燥)/シャワー/ユニットバス1318/洗濯機置場(室内)/洗面化粧台/室内物干し/対面キッチン/IHクッキングヒーター/トイレ(洗浄機能付便座)/バス・トイレ(セパレート)/エアコン/バルコニー

物件名 カーサリエッタ 201号室  
アクセス J R 横浜線 十日市場駅 徒歩19分  
J R 横浜線 長津田駅 距離3km  
所在地 神奈川県横浜市緑区霧が丘 3 丁目 2 1 - 7  
ランドマーク -

間取り 2LDK/洋室6.2 洋室5.4 LDK12.1 (帖)  
専有面積 / 向き 61.25㎡ / 南  
築年月 / 構造 2018年7月下旬 / 軽量鉄骨・2階-2階建  
入居 / 契約期間 2024年5月下旬 / 2年  
駐車場 有り / 月 11,000円 ~ 11,000円 (税込)

入居諸条件備考

シャーメゾンライフSUPPORT24 (月額880円税込) へ別途加入要。退室時ハウスクリーニング費用として73,700円(税込)ご負担頂きます。鍵交換費用として12,100円(税込)ご負担頂きます。/火災保険へのご加入が条件となります。\*ご入居中は、借家人賠償責任保険・個人賠償責任保険が付帯された火災保険へのご加入が必要となります。積水ハウス不動産グループでは、万一の事故の際、グループが連携して迅速に対応できる「シャーメゾンライフGUARD」(\*)へのご加入を推奨しております。\*保険契約の取扱代理店は、積水ハウス不動産東京(株)および積水ハウス不動産パートナーズ(株)となります。/積水ハウス不動産パートナーズの保証人不要プラン「らくらくパートナー」に加入が必要です。【新規契約時】事務手数料:33,000円(税込)、[毎月]保証料:月額賃料等の2%/諸費用及び、契約に要する費用は別途打合せ/駐車場の空・料金等につきましては別途お問合せ下さい。/更新料:新賃料の1ヶ月分

※消費税は10%として計算しています。※掲載されている図面・写真等は、作成方法や撮影方法・時期などにより実際とは異なる場合があります。※家具や車などは、配置のイメージであり、賃貸物件に付属していません(家具家電付き等の表示があるものを除く)。

ポイントがたまる  
住んでいるだけでポイントが貯まり、  
住替え時に家賃が最大3ヶ月分無料に!

らくらくパートナー  
気分も手間もお財布も、らくらく。  
保証人不要のらくらくパートナー

### 株式会社アーバン企画開発 港北ニュータウン店

TEL:045-287-4580  
FAX: 045-287-4570

神奈川県横浜市都筑区中川中央1丁目24-16 KAMIYA III F  
免許番号: 神奈川県免許(9)第16853号  
所属団体: (公財)日本賃貸住宅管理協会 / (公社)神奈川県宅地建物取引業協会 / 全国賃貸管理ビジネス協会 (ほか)

取引形態  
仲介