

Sha Maison

積水ハウス品質のお部屋を シャーメゾン ショップ Shop

J R 横浜線

中山駅 徒歩11分

モバイルで見る



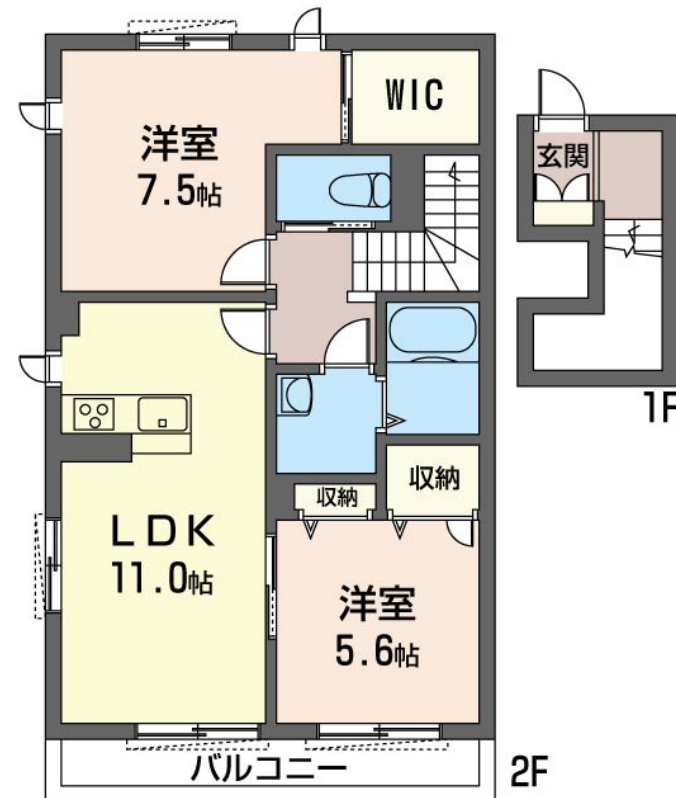
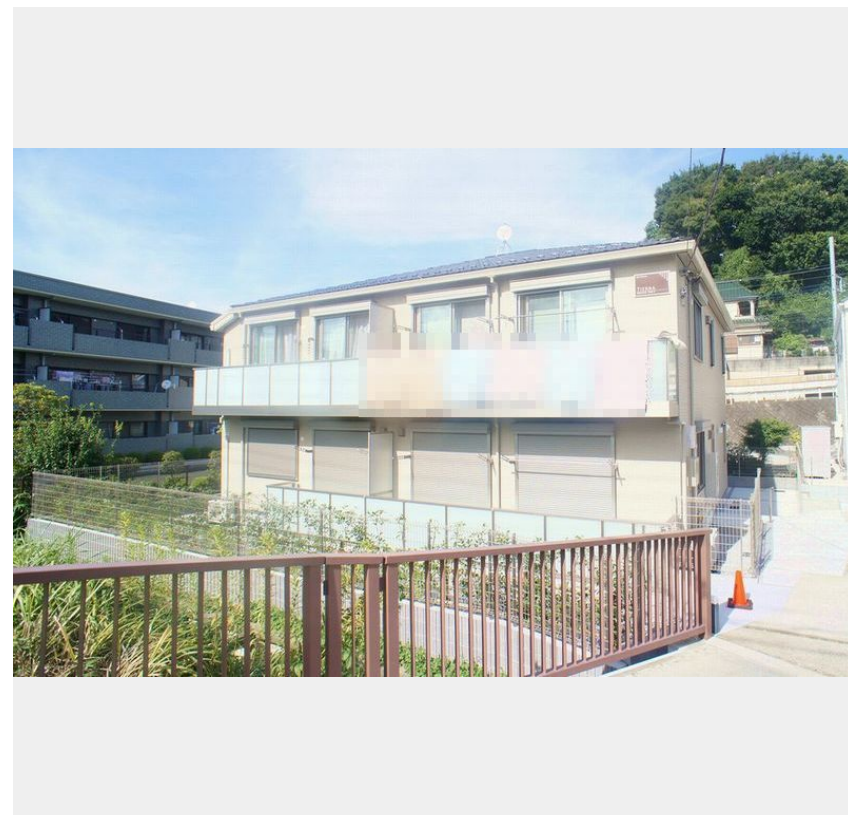
2LDK
アパート

家賃 **124,000 円**

共益費等 6,000 円

敷金 0 ヶ月

礼金 2 ヶ月



**この物件の
オススメ
ポイント**

積水ハウス施工の軽量鉄骨造 2階建て賃貸住宅シャーメゾン！
上階からの音を大幅に抑える高遮音床システム「シャイド」を採用／インターネットが無料で入居後すぐに使えます／防犯カメラが設置・・・

この物件についている こだわり設備

- 高遮音床システム
- インターネット無料(WiFi付)
- 防犯カメラ
- TVモニター付きインターホン
- WIC・納戸
- しゃ熱断熱複層ガラス
- 浴室乾燥機
- エアコン
- 対面キッチン
- 3口コンロ
- 室内物干
- コンロ

高遮音床システム「SHAIDD55」／都市ガス／駐輪場（屋根無し）／防犯カメラ／CATV（都市型）／LGBTQフレンドリー／高齢者対応可／角部屋／Low-E複層ガラス／モニター付ドアホン／インターネット無料（Wi-Fi対応）／玄関鍵（①キー②ロック）／給湯箇所（浴室・台所・洗面所）／エコジョーズ／浴室乾燥機（暖房乾燥）／シャワー／ユニットバス1318／洗濯機置場（室内）／洗髪洗面化粧台／室内物干し／対面キッチン／3口コンロ／トイレ（洗浄機能付便座）／バス・トイレ（セパレート）／ウォークインクローゼット／エアコン／バルコニー

積水ハウスの賃貸住宅 シャーメゾン

Sha Maison

物件名 T I E R R A 202号室
アクセス J R 横浜線 中山駅 徒歩11分
J R 横浜線 十日市場駅 徒歩30分
所在地 神奈川県横浜市緑区台村町 1 0 2 2 - 2
ランドマーク -

間取り 2LDK／洋室7.5 洋室5.6 LDK11 WIC1.8 (帖)
専有面積 / 向き 63.0㎡／南西
築年月 / 構造 2018年7月下旬／軽量鉄骨・2階-2階建
入居 / 契約期間 2026年6月上旬／2年
駐車場 なし

入居諸条件備考

シャーメゾンライフSUPPORT24（月額1,320円税込）にご加入いただきます。ご入居にかかる諸費用として、退去クリーニング費用（初回契約時）88,440円（税込）鍵交換費用13,200円（税込）が必要です。／火災保険へのご加入が条件となります。※ご入居中は、借家人賠償責任保険・個人賠償責任保険が付帯された火災保険へのご加入が必要となります。積水ハウス不動産グループでは、万一の事故の際、グループが連携して迅速に対応できる「シャーメゾンライフGUARD」(*)へのご加入を推奨しております。*保険契約の取扱代理店は、積水ハウスシャーメゾンPM東京(株)および積水ハウスシャーメゾンパートナーズ(株)となります。／積水ハウスシャーメゾンパートナーズの保証人不要プラン『らくらくパートナー』に加入が必要です。【新規契約時】事務手数料：33,000円（税込）、【毎月】保証料：月額賃料等の2％／諸費用及びその他契約費用は別途打合せ／更新料：新賃料の1ヶ月分

No.12300660020

※消費税は10%として計算しています。※掲載されている図面・写真等は、作成方法や撮影方法・時期などにより実際とは異なる場合があります。※家具や車などは、配置のイメージであり、賃貸物件に付属していません（家具家電付き等の表示があるものを除く）。

ポイントがたまる
住んでいるだけでポイントが貯まり、住替え時に家賃が最大3ヶ月分無料に!

らくらくパートナー
気分も手間もお財布も、らくらく。保証人不要のらくらくパートナー

株式会社アーバン企画開発 港北ニュータウン店

TEL:045-287-4580
FAX: 045-287-4570

神奈川県横浜市都筑区中川中央1丁目24-16 KAMIYA III 1F
免許番号：神奈川県免許(9)第16853号
所属団体：（公財）日本賃貸住宅管理協会 / （公社）神奈川県宅地建物取引業協会 / 全国賃貸管理ビジネス協会（ほか）

取引形態
仲介