

# Sha Maison

積水ハウス品質のお部屋を シャーメゾン ショップ Shop

J R 横浜線

鴨居駅 バス9分 徒歩2分

モバイルで見る



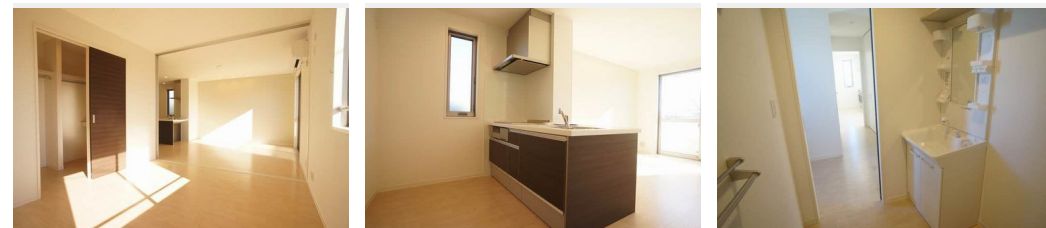
**3LDK**  
アパート

家賃 **120,000 円**

共益費等 5,000 円

敷金 1 ヶ月

礼金 1.5 ヶ月



積水ハウスの賃貸住宅 シャーメゾン

Sha Maison

この物件の  
オススメ  
ポイント

耐震構造の積水ハウスの賃貸住宅「シャーメゾン」です♪/ファミリーの方オススメ物件!!/オール電化仕様/ IHクッキングヒーター/エコキュート/ペット共生型賃貸住宅 (小型犬1匹)/B...

この物件についている **こだわり設備**

- 高遮音床システム
- TVモニター付きインターホン
- 防犯ガラス
- ペット相談可
- 対面キッチン
- コンロ
- 3口コンロ
- IHクッキングヒーター
- オール電化
- 給湯設備
- エコキュート
- 追い焚き給湯

駐車場有り/高遮音床システム「SHAIDD55」/ペット相談可 (室内小型犬) / BS / LGBTQフレンドリー/高齢者対応可/スライディングスクリーン/複層ガラス/雨戸 (シャッタータイプ) / モニタ付ドアホン/防犯ガラス (合せガラス) / 玄関鍵 (①キー②ロック) / 給湯箇所 (浴室・台所・洗面所) / エコキュート/給湯器 (追焚機能付) / オール電化/浴室乾燥機 (暖房乾燥) / シャワー/ユニットバス1618 / 洗濯機置場 (室内) / 洗髪洗面化粧台/対面キッチン/ IHクッキングヒーター/ 3口コンロ/グリル付きコンロ/トイレ (洗浄機能付便座) / バス・

物件名	小林邸 201号室	間取り	3LDK/洋室7.4 洋室6.6 洋室6.4 LDK13.7 (帖)
アクセス	J R 横浜線 鴨居駅 バス9分、白山みどり バス停 徒歩2分 J R 横浜線 鴨居駅 徒歩24分	専有面積 / 向き	88.25㎡ / 南東
所在地	神奈川県横浜市緑区白山4丁目22-11	築年月 / 構造	2014年12月下旬 / 軽量鉄骨・2階-2階建
ランドマーク	-	入居 / 契約期間	2024年5月中旬 / 2年
		駐車場	有り / 月 11,000円 ~ 11,000円 (税込)

入居諸条件備考

シャーメゾンライフSUPPORT24 (月額880円税込) へ別途加入要。退室時ハウスクリーニング費用として94,820円 (税込) 負担頂きます。鍵交換費用として13,200円 (税込) 負担頂きます。/火災保険へのご加入が条件となります。\*ご入居中は、借家人賠償責任保険・個人賠償責任保険が付帯された火災保険へのご加入が必要となります。積水ハウス不動産グループでは、万一の事故の際、グループが連携して迅速に対応できる「シャーメゾンライフGUARD」(\*) へのご加入を推奨しております。\*保険契約の取扱代理店は、積水ハウス不動産東京 (株) および積水ハウス不動産パートナーズ (株) となります。/積水ハウス不動産パートナーズの保証人不要プラン『らくらくパートナー』に加入が必要です。【新規契約時】事務手数料: 33,000円 (税込)、[毎月] 保証料: 月額賃料等の2% / 諸費用及び、契約に要する費用は別途打合せ / 駐車場の空・料金等につきましては別途お問合せ下さい。/更新料: 新賃料の1ヶ月分

※消費税は10%として計算しています。※掲載されている図面・写真等は、作成方法や撮影方法・時期などにより実際とは異なる場合があります。※家具や車などは、配置のイメージであり、賃貸物件に付属していません (家具家電付き等の表示があるものを除く)。

**ポイントがたまる**  
住んでいるだけでポイントが貯まり、住替え時に家賃が最大3ヶ月分無料に!

**らくらくパートナー**  
気分も手間もお財布も、らくらく。保証人不要のらくらくパートナー

ニュータウン株式会社 中山店

TEL:045-938-0017  
FAX: 045-938-0018

神奈川県横浜市緑区台村町309-1 土井ビル1階  
免許番号: 国土交通大臣免許(10)第3268号  
所属団体: (公社) 神奈川県宅地建物取引業協会 / (公社) 首都圏不動産公正取引協議会

取引形態  
仲介