

Sha Maison

積水ハウス品質のお部屋を シャーメゾン ショップ Shop

J R 横浜線

十日市場駅 徒歩1分

モバイルで見る



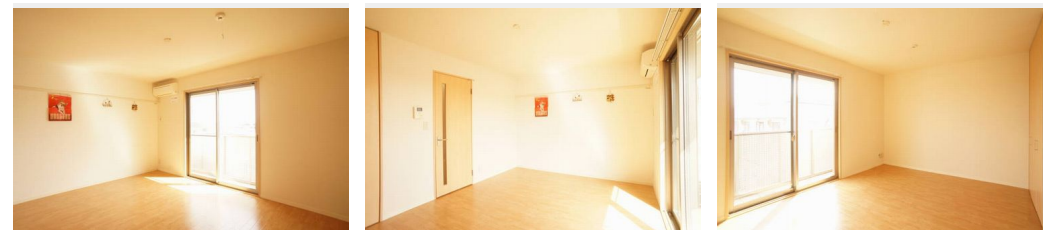
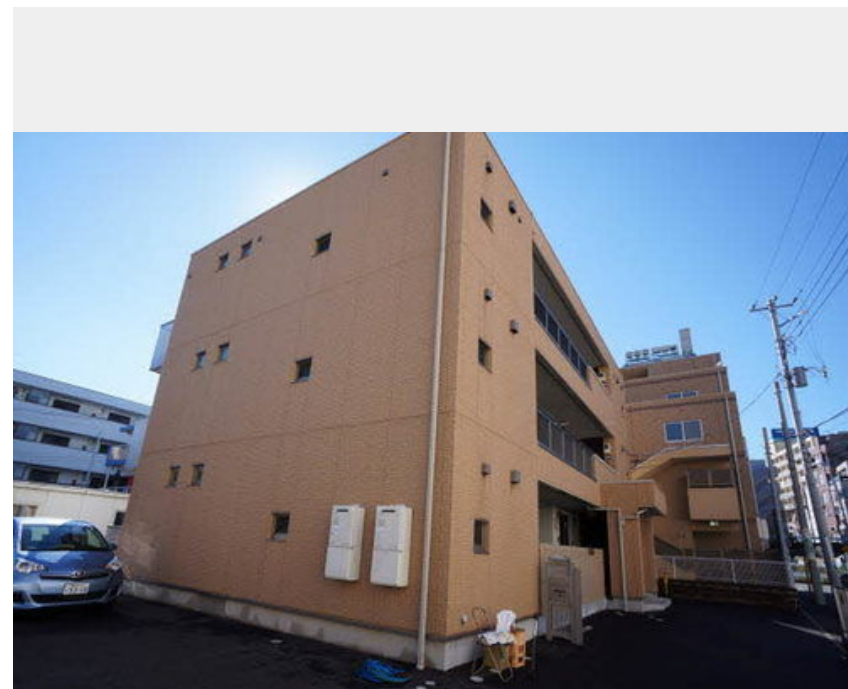
1K
マンション

家賃 75,000 円

共益費等 5,500 円

敷金 1 ヶ月

礼金 1 ヶ月



積水ハウスの賃貸住宅 シャーメゾン

Sha Maison

この物件の
オススメ
ポイント

積水ハウスシャーメゾン☆コンビ二隣の好立地！／TVモニターホン付きオートロックの防犯設備で女性も安心です！／居室も広々（7.7～8.8畳）でゆったり♪／追い焚き給湯だから半身浴もの・・・

この物件についている こだわり設備

- インターネット 無料(WiFi付)
- TVモニター付き インターホン
- オートロック
- コンロ
- 給湯設備
- 追い焚き給湯
- 浴室乾燥機
- 室内物干
- エアコン

ゴミ集積場（敷地内）／オートロック／BS／LGBTQフレンドリー／高齢者対応可／モニター付ドアホン／インターネット無料（Wi-Fi対応）／給湯箇所（浴室・台所・洗面所）／給湯器（ガス）／給湯器（追焚機能付）／浴室乾燥機（暖房乾燥）／シャワー／洗濯機置場（室内）／洗面化粧台／室内物干し／ガスコンロ／2口コンロ／グリル付きコンロ／バス・トイレ（セパレート）／エアコン／バルコニー

入居諸条件備考

シャーメゾンライフSUPPORT24（月額880円税込）へ別途加入要。退室時ハウスクリーニング費用として44,000円（税込）ご負担頂きます。鍵交換費用として24,200円（税込）ご負担頂きます。／火災保険へのご加入が必要となります。※ご入居中は、借家人賠償責任保険・個人賠償責任保険が付帯された火災保険へのご加入が必要となります。積水ハウス不動産グループでは、万一の事故の際、グループが連携して迅速に対応できる「シャーメゾンライフGUARD」（*）へのご加入を推奨しております。*保険契約の取扱代理店は、積水ハウス不動産東京（株）および積水ハウス不動産パートナーズ（株）となります。／積水ハウス不動産パートナーズの保証人不要プラン『らくらくパートナー』にご加入が必要です。【新規契約時】事務手数料：33,000円（税込）、【毎月】保証料：月額賃料等の2％／諸費用及び、契約に要する費用は別途打合せ／更新料：新賃料の1ヶ月分

物件名 プラントール K T 302号室

アクセス J R 横浜線 十日市場駅 徒歩1分
東急田園都市線 青葉台駅 徒歩24分

所在地 神奈川県横浜市緑区十日市場町 8 8 5 - 2 2

ランドマーク -

間取り 1K／洋室8.8 K2.8 (帖)

専有面積 / 向き 28.87㎡ / 南東

築年月 / 構造 2008年3月下旬 / 重量鉄骨・3階-3階建

入居 / 契約期間 2024年5月中旬 / 2年

駐車場 なし

※消費税は10%として計算しています。※掲載されている図面・写真等は、作成方法や撮影方法・時期などにより実際とは異なる場合があります。※家具や車などは、配置のイメージであり、賃貸物件に付属していません（家具家電付き等の表示があるものを除く）。

ポイントがたまる
住んでいるだけでポイントが貯まり、
住替え時に家賃が最大3ヶ月分無料に!

らくらくパートナー
気分も手間もお財布も、らくらく。
保証人不要のらくらくパートナー

ニュータウン株式会社 中山店

TEL:045-938-0017
FAX: 045-938-0018

神奈川県横浜市緑区台村町 3 0 9 - 1 土井ビル 1 階

免許番号：国土交通大臣免許(10)第3268号

所属団体：（公社）神奈川県宅地建物取引業協会 / （公社）首都圏不動産公

正取引協議会

取引形態
仲介