

Sha Maison

積水ハウス品質のお部屋を シャーメゾン ショップ Shop

東急田園都市線

長津田駅 徒歩22分

モバイルで見る



2LDK アパート

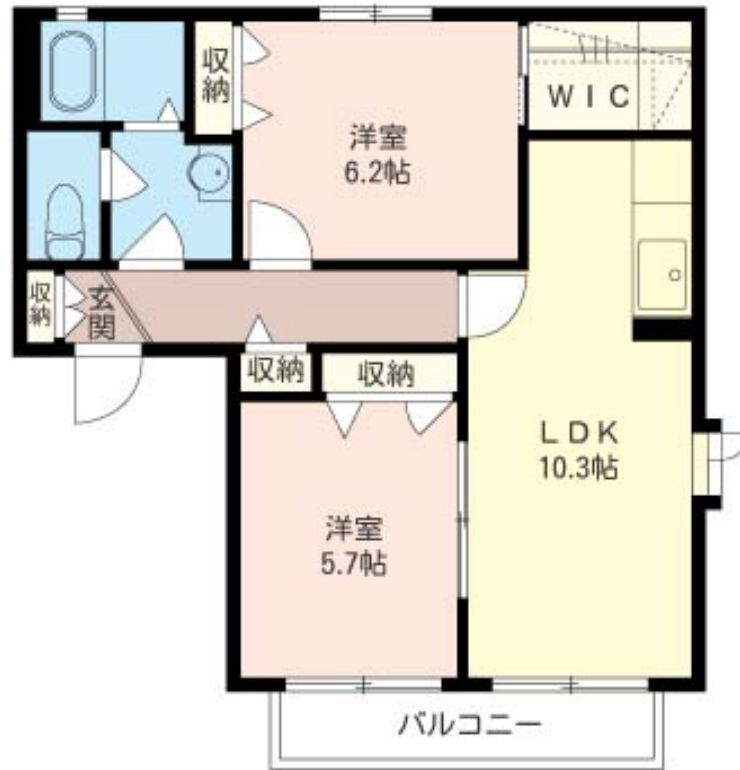
家賃 90,000 円

共益費等 5,000 円

敷金 1ヶ月

礼金 1ヶ月

駐車場 無料



この物件の
オススメ
ポイント

高い耐震性を備えた鉄骨構造の安心と安定した品質管理の工場生産体制の信頼の積水ハウス施工！！落ち着いた閑静な住宅街にあり、♪住みよい環境です☆駐車場1台付♪家計にやさしい都市ガスです・・・

この物件についている こだわり設備

- 給湯設備
- 追い焚き給湯
- 洗髪洗面台
- エアコン
- WIC・納戸
- 大型収納
- 無料 駐車場無料

駐車場有り/駐輪場(屋根付き)/LGBTQフレンドリー/高齢者対応可/雨戸(シャッタータイプ)/給湯器(ガス)/給湯器(追焚機能付)/シャワー/洗濯機置場(室内)/洗髪洗面化粧台/バス・トイレ(セパレート)/ウォークインクローゼット/エアコン/バルコニー

物件名	アムール・ユウ 203号室	間取り	2LDK/洋室6.2 洋室5.7 LDK10.3 (帖)
アクセス	東急田園都市線 長津田駅 徒歩22分 JR横浜線 長津田駅 バス8分、中村 バス停 徒歩3分	専有面積 / 向き	54.0㎡ / 南東
所在地	神奈川県横浜市緑区長津田みなみ台2丁目1-1	築年月 / 構造	2002年2月下旬 / 軽量鉄骨・2階-2階建
ランドマーク	-	入居 / 契約期間	2024年6月上旬 / 2年
		駐車場	駐車場付

入居諸条件備考

シャーメゾンライフSUPPORT24 (月額880円税込)にご加入いただきます。ご入居にかかる諸費用として、退室時ハウスクリーニング費用65,230円(税込)鍵交換費用19,800円(税込)が必要です。/火災保険へのご加入が必要となります。*ご入居中は、借家人賠償責任保険・個人賠償責任保険が付帯された火災保険へのご加入が必要となります。積水ハウス不動産グループでは、万一の事故の際、グループが連携して迅速に対応できる「シャーメゾンライフGUARD」(*)へのご加入を推奨しております。*保険契約の取扱代理店は、積水ハウス不動産東京(株)および積水ハウス不動産パートナーズ(株)となります。/積水ハウス不動産パートナーズの保証人不要プラン『らくらくパートナー』にご加入が必要です。【新規契約時】事務手数料:33,000円(税込)、【毎月】保証料:月額賃料等の2%/諸費用及び、契約に要する費用は別途打合せ/更新料:新賃料の1ヶ月分

※消費税は10%として計算しています。※掲載されている図面・写真等は、作成方法や撮影方法・時期などにより実際とは異なる場合があります。※家具や車などは、配置のイメージであり、賃貸物件に付属していません(家具家電付き等の表示があるものを除く)。

ポイントがたまる
住んでいるだけでポイントが貯まり、
住替え時に家賃が最大3ヶ月分無料に!

らくらくパートナー
気分も手間もお財布も、らくらく。
保証人不要のらくらくパートナー

ニュータウン株式会社 中山店

TEL:045-938-0017
FAX: 045-938-0018

神奈川県横浜市緑区台村町309-1土井ビル1階
免許番号: 国土交通大臣免許(10)第3268号
所属団体: (公社)神奈川県宅地建物取引業協会 / (公社)首都圏不動産公正取引協議会

取引形態
仲介