

# Sha Maison

積水ハウス品質のお部屋を シャーメゾン ショップ Shop

相模鉄道本線

希望ヶ丘駅 徒歩12分

モバイルで見る



1K  
アパート

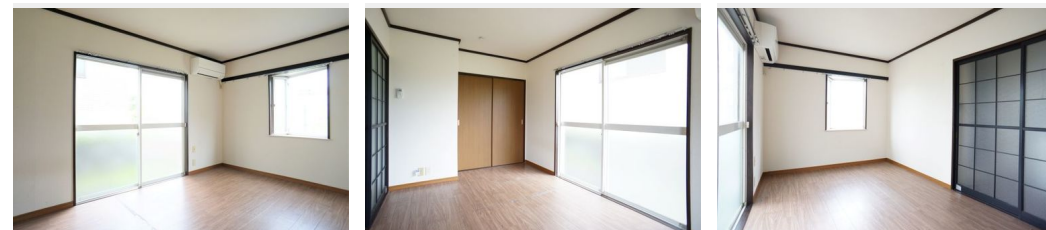
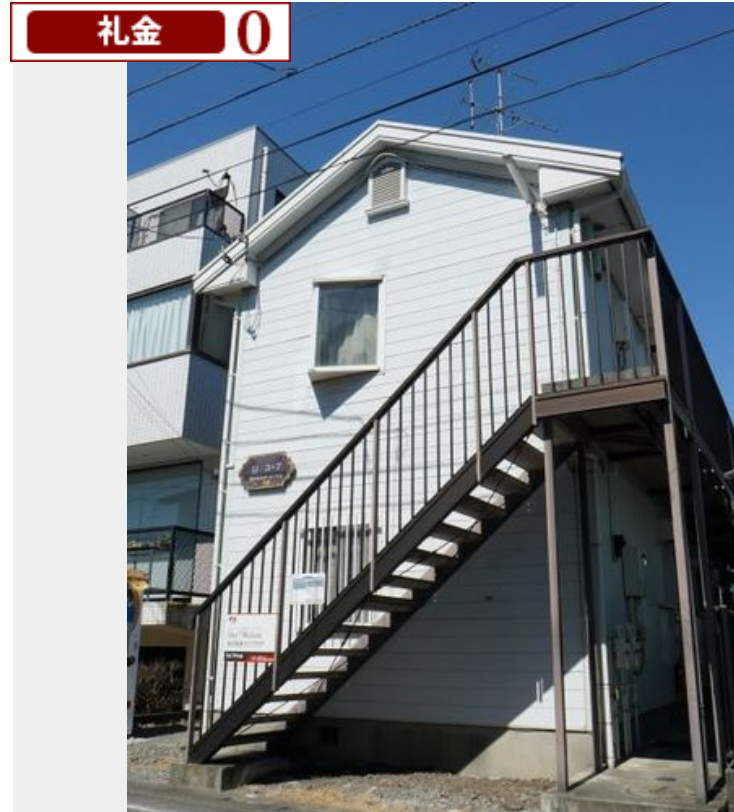
家賃 31,000 円

共益費等 2,000 円

敷金 1.5 ヶ月

礼金 0 ヶ月

礼金 0



積水ハウスの賃貸住宅 シャーメゾン  
Sha Maison

この物件の  
オススメ  
ポイント

■積水ハウス施工 2階建軽量鉄骨造シャーメゾン■エアコン  
1台付

この物件についている こだわり設備



高齢者対応可 / LGBTQフレンドリー / 角部屋 / 1階生活 / 給湯箇所 (浴室・台所) / 給湯器 (ガス) / シャワー / 洗濯機置場 (室内) / バス・トイレ (セパレート) / エアコン

物件名 Uコープ 103号室  
アクセス 相模鉄道本線 希望ヶ丘駅 徒歩12分  
相模鉄道いずみ野線 南万騎が原駅 徒歩21分  
所在地 神奈川県横浜市旭区南希望が丘 7 6 - 8  
ランドマーク -

間取り 1K / 洋室5.9 K2.9 (帖)  
専有面積 / 向き 20.0㎡ / 西  
築年月 / 構造 1988年4月下旬 / 軽量鉄骨・1階-2階建  
入居 / 契約期間 即時 / 2年  
駐車場 なし

入居諸条件備考

シャーメゾンライフSUPPORT24 (月額880円税込) へ別途加入要。退室時ハウスクリーニング費用として44,000円 (税込) 負担頂きます。鍵交換費用として17,600円 (税込) 負担頂きます。火災保険へのご加入が必要となります。\*ご入居中は、借家人賠償責任保険・個人賠償責任保険が付帯された火災保険へのご加入が必要となります。積水ハウス不動産グループでは、万一の事故の際、グループが連携して迅速に対応できる「シャーメゾンライフGUARD」(\*) へのご加入を推奨しております。\*保険契約の取扱代理店は、積水ハウス不動産東京 (株) および積水ハウス不動産パートナーズ (株) となります。積水ハウス不動産パートナーズの保証人不要プラン『らくらくパートナー』へご加入が必要です。【新規契約時】事務手数料: 33,000円 (税込)、【毎月】保証料: 月額賃料等の2% / 諸費用及び、契約に要する費用は別途打合せ / 更新料: 新賃料の1ヶ月分

※消費税は10%として計算しています。※掲載されている図面・写真等は、作成方法や撮影方法・時期などにより実際とは異なる場合があります。※家具や車などは、配置のイメージであり、賃貸物件に付属していません (家具家電付き等の表示があるものを除く)。

ポイントがたまる  
住んでいるだけでポイントが貯まり、  
住替え時に家賃が最大3ヶ月分無料に!

らくらくパートナー  
気分も手間もお財布も、らくらく。  
保証人不要のらくらくパートナー

株式会社アローズ  
TEL:045-360-6131  
FAX: 045-360-6132

神奈川県横浜市旭区二俣川1丁目5-2 8二俣川第3ビル5F  
免許番号: 神奈川県免許(4)第26530号  
所属団体: (公社) 全日本不動産協会 / (公社) 首都圏不動産公正取引協議

取引形態  
仲介