

# Sha Maison

積水ハウス品質のお部屋を シャーメゾン ショップ Shop

相模鉄道本線

鶴ヶ峰駅 徒歩6分

2LDK  
マンション

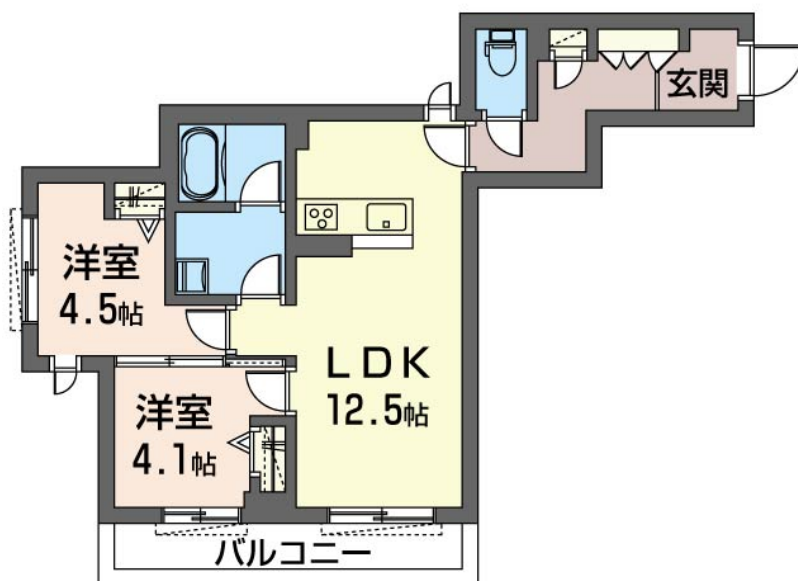
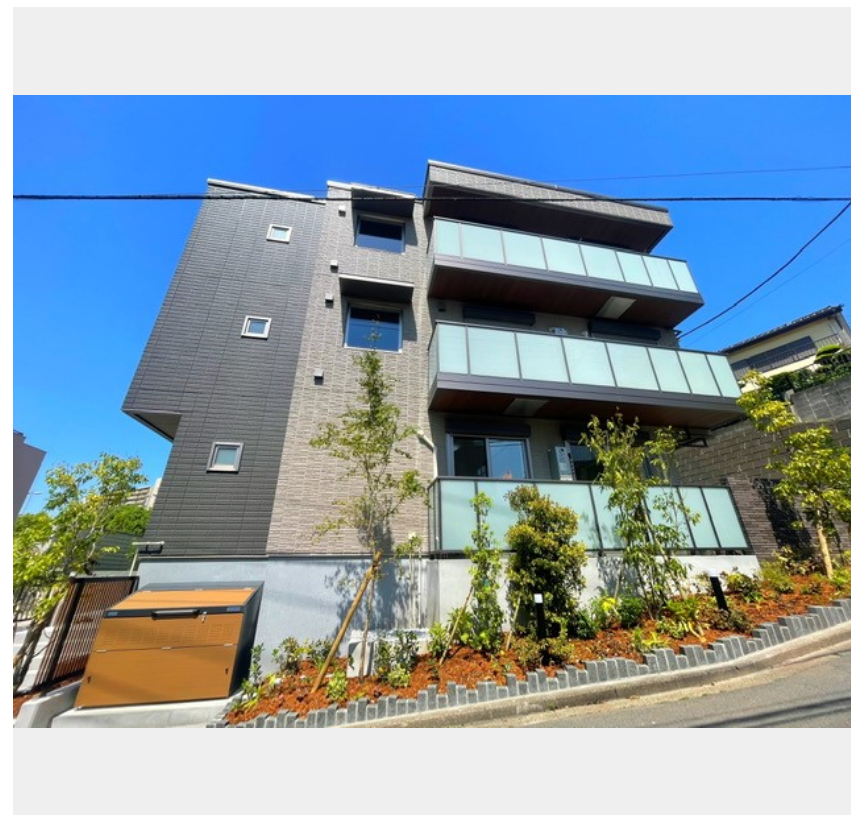
家賃 **144,000 円**

共益費等 8,000 円

敷金 0 ヶ月

礼金 2 ヶ月

モバイルで見る



積水ハウスの賃貸住宅 シャーメゾン

Sha Maison

この物件の  
オススメ  
ポイント

重量鉄骨造3階建マンションタイプの賃貸シャーメゾン♪  
発電した電気を使えて余った電気は売ることができるZEH住宅  
/上階からの音を大幅に抑える高遮音床システム「シャイド」  
を採用/利便・・・

## この物件についている こだわり設備

- ZEH
- 高遮音床システム
- エレベーター
- 宅配BOX
- インターネット無料(WiFi付)
- オートロック
- TVEモニター付きインターホン
- 太陽光発電
- エアコン全室
- 浴室乾燥機
- 追い焚き給湯
- 対面キッチン

高遮音床システム「SHAIDD55」/都市ガス/エレベーター/宅配BOX/ゴミ集積場(敷地内)  
/高齢者対応可/駐輪場(屋根付き)/オートロック/BS/4K・8K対応/防音サッシ  
/LGBTQフレンドリー/フローリング/雨戸(シャッタータイプ)/モニタ付ドアホン/ダウン  
ライト/インターネット無料(Wi-Fi対応)/給湯箇所(浴室・台所・洗面所)/エコジョーズ/給  
湯器(追焚機能付)/太陽光発電/ZEH(ネット・ゼロ・エネルギー・ハウス)/浴室乾燥機(暖房  
乾燥)/シャワー/ユニットバス1318/洗濯機置場(室内)/洗髪洗面化粧台/室内物干し/対面

物件名 コンフォーザ鶴ヶ峰 206号室  
アクセス 相模鉄道本線 鶴ヶ峰駅 徒歩6分  
相模鉄道本線 西谷駅 徒歩22分  
所在地 神奈川県横浜市旭区鶴ヶ峰 2丁目 8-9  
ランドマーク -

間取り 2LDK/洋室4.5 洋室4.1 LDK12.5(帖)  
専有面積/向き 51.94㎡/南西  
築年月/構造 2023年5月上旬/重量鉄骨・2階-3階建  
入居/契約期間 2026年7月上旬/2年  
駐車場 なし

入居諸条件備考

シャーメゾンライフSUPPORT24(月額1,320円税込)にご加入いただきます。ご入居にかかる諸費用として、退去クリーニング費用(初回契約時)78,320円(税込)鍵交換費用33,000円(税込)が必要です。/火災保険へのご加入が条件となります。\*ご入居中は、借家人賠償責任保険・個人賠償責任保険が付帯された火災保険へのご加入が必要となります。積水ハウス不動産グループでは、万一の事故の際、グループが連携して迅速に対応できる「シャーメゾンライフGUARD」(\*)へのご加入を推奨しております。\*保険契約の取扱代理店は、積水ハウスシャーメゾンPM東京(株)および積水ハウスシャーメゾンパートナーズ(株)となります。/積水ハウスシャーメゾンパートナーズの保証人不要プラン『らくらくパートナー』に加入が必要です。[新規契約時]事務手数料:33,000円(税込)、[毎月]保証料:月額賃料等の2%/諸費用及びその他契約費用は別途打合せ/更新料:新賃料の1ヶ月分

No.121051700206

※消費税は10%として計算しています。※掲載されている図面・写真等は、作成方法や撮影方法・時期などにより実際とは異なる場合があります。※家具や車などは、配置のイメージであり、賃貸物件に付属していません(家具家電付き等の表示があるものを除く)。

ポイントがたまる  
住んでいるだけでポイントが貯まり、  
住替え時に家賃が最大3ヶ月分無料に!

らくらくパートナー  
気分も手間もお財布も、らくらく。  
保証人不要のらくらくパートナー

株式会社アメニティライフ

TEL:045-349-6644  
FAX: 045-953-3321

神奈川県横浜市旭区鶴ヶ峰本町1丁目1-6第2吉原ビル1F  
免許番号: 神奈川県免許(4)第26179号  
所属団体: (公社)全日本不動産協会 / (公社)首都圏不動産公正取引協議

取引形態  
仲介