

Sha Maison

積水ハウス品質のお部屋を シャーメゾン ショップ Shop

相模鉄道本線

西谷駅 徒歩8分

モバイルで見る



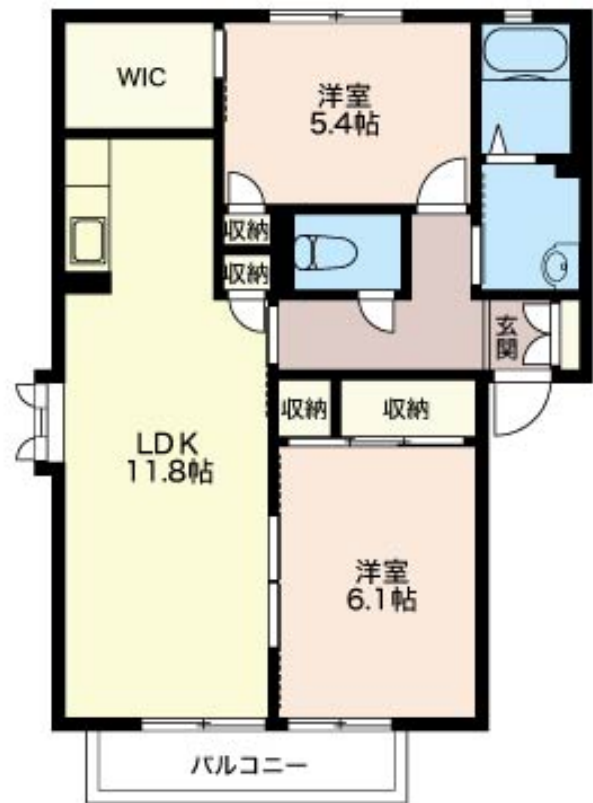
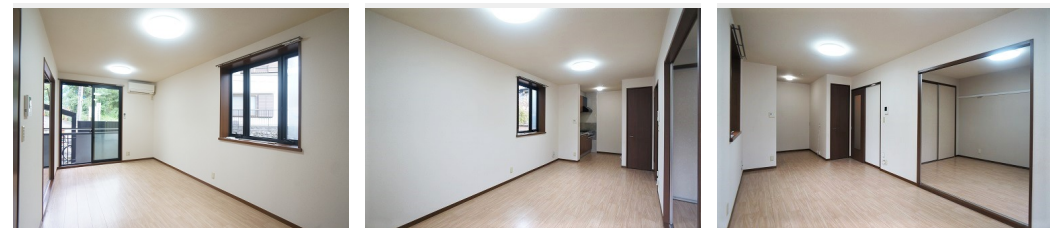
2LDK アパート

家賃 98,000 円

共益費等 6,000 円

敷金 0 ヶ月

礼金 2 ヶ月



積水ハウスの賃貸住宅 シャーメゾン

Sha Maison

この物件の
オススメ
ポイント

積水ハウス施工のシャーメゾンです♪

宅配ボックス付きなので不在時にも荷物を受け取れます／室内のモニターから、訪問者の顔を確認できるインターホンです

この物件についている **こだわり設備**



宅配BOX



TVモニター付き
インターホン



エアコン



室内物干



給湯設備

駐車場有り／宅配BOX／駐輪場／LGBTQフレンドリー／高齢者対応可／モニター付ドアホン／給湯器／シャワー／洗濯機置場（室内）／洗面化粧台／室内物干し／トイレ（暖房機能付便座）／バス・トイレ（セパレート）／エアコン／バルコニー

物件名 サンモール 102号室
アクセス 相模鉄道本線 西谷駅 徒歩8分
相模鉄道本線 鶴ヶ峰駅 徒歩15分
所在地 神奈川県横浜市旭区西川島町9-4-29
ランドマーク -

間取り 2LDK／洋室6.1 洋室5.4 LDK11.8 (帖)
専有面積 / 向き 57.0㎡ / 南
築年月 / 構造 2001年3月中旬 / 軽量鉄骨・1階-2階建
入居 / 契約期間 2026年7月下旬 / 2年
駐車場 有り / 月 9,900円 ~ 9,900円 (税込)

入居諸条件備考

シャーメゾンライフSUPPORT24 (月額1,320円税込) にご加入いただきます。ご入居にかかる諸費用として、退室時ハウスクリーニング費用83,380円 (税込) 鍵交換費用19,800円 (税込) が必要です。／火災保険へのご加入が条件となります。※ご入居中は、借家人賠償責任保険・個人賠償責任保険が付帯された火災保険へのご加入が必要となります。積水ハウス不動産グループでは、万一の事故の際、グループが連携して迅速に対応できる「シャーメゾンライフGUARD」(*) へのご加入を推奨しております。*保険契約の取扱代理店は、積水ハウスシャーメゾンPM東京(株) および積水ハウスシャーメゾンパートナーズ(株) となります。／積水ハウスシャーメゾンパートナーズの保証人不要プラン『らくらくパートナー』 に加入が必要です。【新規契約時】事務手数料: 33,000円 (税込)、【毎月】保証料: 月額賃料等の2% / 諸費用及びその他契約費用は別途打合せ / 駐車場の空・料金等につきましては別途お問合せ下さい。／更新料: 新賃料の1ヶ月分

No.120802600102

※消費税は10%として計算しています。※掲載されている図面・写真等は、作成方法や撮影方法・時期などにより実際とは異なる場合があります。※家具や車などは、配置のイメージであり、賃貸物件に付属していません (家具家電付き等の表示があるものを除く)。

ポイントがたまる
住んでいるだけでポイントが貯まり、住替え時に家賃が最大3ヶ月分無料に!

らくらくパートナー
気分も手間もお財布も、らくらく。保証人不要のらくらくパートナー

株式会社アメニティライフ

TEL:045-349-6644
FAX: 045-953-3321

神奈川県横浜市旭区鶴ヶ峰本町1丁目1-6第2吉原ビル1F
免許番号: 神奈川県免許(4)第26179号
所属団体: (公社) 全日本不動産協会 / (公社) 首都圏不動産公正取引協議

会

取引形態
仲介