

# Sha Maison

積水ハウス品質のお部屋を シャーメゾン ショップ Shop

相模鉄道本線

二俣川駅 バス10分 徒歩3分

モバイルで見る



2K  
アパート

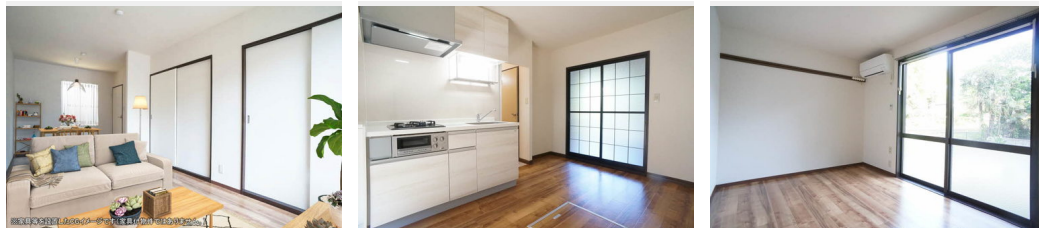
家賃 95,000 円

共益費等 5,000 円

敷金 1ヶ月

礼金 1ヶ月

駐車場 無料



積水ハウスの賃貸住宅 シャーメゾン  
Sha Maison

この物件の  
オススメ  
ポイント

駐車場1台付き！（無料）積水ハウス施工軽量鉄骨造の2階建て賃貸住宅です♪コンビニ《セブンイレブン》まで徒歩9分、ドラッグストア《クリエイトS・D》まで徒歩12分、スーパー《いなげや》...

この物件についている こだわり設備

- TVモニター付きインターホン
- コンロ
- 給湯設備
- 室内物干
- 温水洗浄便座
- エアコン
- 駐車場無料

駐車場有り/高齢者対応可/LGBTQフレンドリー/モニタ付ドアホン/給湯器/シャワー/洗濯機置場(室内)/洗面化粧台/室内物干し/ガスコンロ/2口コンロ/トイレ(洗浄機能付便座)/バス・トイレ(セパレート)/エアコン/バルコニー

物件名	S・Kハイム B 101号室	間取り	2K/洋室9.2 洋室5.5 K5.9 (帖)
アクセス	相模鉄道本線 二俣川駅 バス10分、桐が作入口 バス停 徒歩3分	専有面積 / 向き	42.0㎡ / 南
所在地	神奈川県横浜市旭区桐が作 1 6 5 8 - 1	築年月 / 構造	1993年11月中旬 / 軽量鉄骨・1階-2階建
ランドマーク	-	入居 / 契約期間	2024年5月上旬 / 2年
		駐車場	駐車場付

入居諸条件備考

シャーメゾンライフSUPPORT24 (月額880円税込) へ別途加入要。退室時ハウスクリーニング費用として56,760円(税込) 負担頂きます。鍵交換費用として19,800円(税込) 負担頂きます。火災保険へのご加入が条件となります。\*ご入居中は、借家人賠償責任保険・個人賠償責任保険が付帯された火災保険へのご加入が必要となります。積水ハウス不動産グループでは、万一の事故の際、グループが連携して迅速に対応できる「シャーメゾンライフGUARD」(\*) へのご加入を推奨しております。\*保険契約の取扱代理店は、積水ハウス不動産東京(株)および積水ハウス不動産パートナーズ(株)となります。積水ハウス不動産パートナーズの保証人不要プラン『らくらくパートナー』へご加入が必要です。【新規契約時】事務手数料: 33,000円(税込)、【毎月】保証料: 月額賃料等の2%/諸費用及び、契約に要する費用は別途打合せ/更新料: 新賃料の1ヶ月分

※消費税は10%として計算しています。※掲載されている図面・写真等は、作成方法や撮影方法・時期などにより実際とは異なる場合があります。※家具や車などは、配置のイメージであり、賃貸物件に付属していません(家具家電付き等の表示があるものを除く)。

**ポイントがたまる**  
住んでいるだけでポイントが貯まり、住替え時に家賃が最大3ヶ月分無料に!

**らくらくパートナー**  
気分も手間もお財布も、らくらく。保証人不要のらくらくパートナー

株式会社アローズ  
TEL:045-360-6131  
FAX: 045-360-6132

神奈川県横浜市旭区二俣川1丁目5-28二俣川第3ビル5F  
免許番号: 神奈川県免許(4)第26530号  
所属団体: (公社) 全日本不動産協会 / (公社) 首都圏不動産公正取引協議会

取引形態  
仲介