

# Sha Maison

積水ハウス品質のお部屋を シャーメゾン ショップ Shop

相模鉄道本線

鶴ヶ峰駅 バス11分 今宿 バス停 徒歩3分

モバイルで見る



## 2LDK アパート

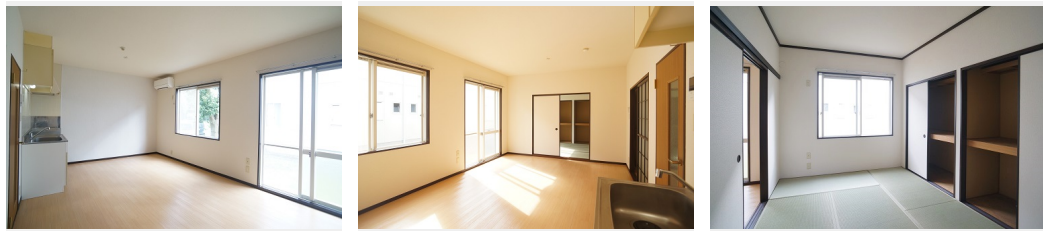
### 家賃 75,000 円

共益費等 5,000 円

敷金 0 ヶ月

礼金 1 ヶ月

駐車場 無料



積水ハウスの賃貸住宅 シャーメゾン

## Sha Maison

この物件の  
オススメ  
ポイント

敷地内に駐車場 1 台付きです!!

室内のモニターから、訪問者の顔を確認できるインターホンです

### この物件についている こだわり設備

- TVモニター付きインターホン
- 無料 駐車場無料
- エアコン
- 3口コンロ
- コンロ
- 給湯設備
- 洗髪洗面台
- 温水洗浄便座

駐車場有り/ゴミ集積場(敷地内)/駐輪場/LGBTQフレンドリー/高齢者対応可/モニター付ドアホン/給湯器(ガス)/シャワー/洗濯機置場(室内)/洗髪洗面化粧台/3口コンロ/トイレ(洗浄機能付便座)/バス・トイレ(セパレート)/エアコン

物件名	Espoir I 101号室	間取り	2LDK/洋室4.6 洋室5.6 LDK12 (帖)
アクセス	相模鉄道本線 鶴ヶ峰駅 バス11分、今宿 バス停 徒歩3分 JR横浜線 中山駅 バス22分、今宿 バス停 徒歩4分	専有面積 / 向き	54.0㎡ / 南
所在地	神奈川県横浜市旭区今宿西町460	築年月 / 構造	1992年7月下旬 / 軽量鉄骨・1階-2階建
ランドマーク	-	入居 / 契約期間	2026年7月上旬 / 2年
		駐車場	駐車場付

入居諸条件備考

シャーメゾンライフSUPPORT24(月額1,320円税込)にご加入いただきます。ご入居にかかる諸費用として、退去クリーニング費用(初回契約時)78,320円(税込)鍵交換費用19,800円(税込)が必要です。/火災保険へのご加入が条件となります。\*ご入居中は、借家人賠償責任保険・個人賠償責任保険が付帯された火災保険へのご加入が必要となります。積水ハウス不動産グループでは、万が一の事故の際、グループが連携して迅速に対応できる「シャーメゾンライフGUARD」(\*)へのご加入を推奨しております。\*保険契約の取扱代理店は、積水ハウスシャーメゾンPM東京(株)および積水ハウスシャーメゾンパートナーズ(株)となります。/積水ハウスシャーメゾンパートナーズの保証人不要プラン『らくらくパートナー』にご加入が必要です。【新規契約時】事務手数料:33,000円(税込)、【毎月】保証料:月額賃料等の2%/諸費用及びその他契約費用は別途打合せ/更新料:新賃料の1ヶ月分

No.120740100101

※消費税は10%として計算しています。※掲載されている図面・写真等は、作成方法や撮影方法・時期などにより実際とは異なる場合があります。※家具や車などは、配置のイメージであり、賃貸物件に付属していません(家具家電付き等の表示があるものを除く)。

**ポイントがたまる**  
住んでいるだけでポイントが貯まり、住替え時に家賃が最大3ヶ月分無料に!

**らくらくパートナー**  
気分も手間もお財布も、らくらく。保証人不要のらくらくパートナー

## 株式会社アメニティライフ

TEL:045-349-6644  
FAX: 045-953-3321

神奈川県横浜市旭区鶴ヶ峰本町1丁目1-6第2吉原ビル1F  
免許番号: 神奈川県免許(4)第26179号  
所属団体: (公社)全日本不動産協会 / (公社)首都圏不動産公正取引協議

取引形態  
仲介