

Sha Maison

積水ハウス品質のお部屋を シャーメゾン ショップ Shop

J R横須賀線

東戸塚駅 徒歩22分

モバイルで見る



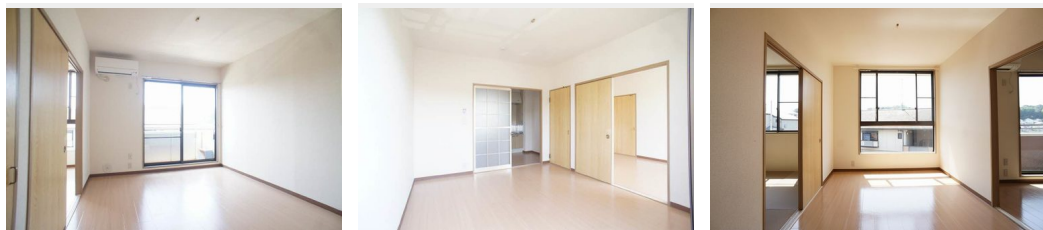
3K
アパート

家賃 **70,000 円**

共益費等 6,000 円

敷金 1ヶ月

礼金 1ヶ月



積水ハウスの賃貸住宅 シャーメゾン

Sha Maison

この物件の
**オススメ
ポイント**

★CMでもお馴染み積水ハウスのシャーメゾン！耐震性の高い軽量鉄骨造 高品質賃貸住宅★★お住まい頂くだけでポイントが貯まる、おトクな「シャーメゾンライフPOINT」★★無料インターネ...

この物件についている こだわり設備

- インターネット 無料(WiFi付)
- TVモニター付き インターホン
- コンロ
- 3口コンロ
- 給湯設備
- 温水洗浄便座
- エアコン
- 和室 モダン畳

駐車場有り/高齢者対応可/LGBTQフレンドリー/モニタ付ドアホン/モダン畳/インターネット無料(Wi-Fi対応)/給湯器(ガス)/ガスコンロ/3口コンロ/トイレ(洗浄機能付便座)/エアコン

物件名	ルミエール A 205号室	間取り	3K/和室6 洋室6 洋室6 K5.1(帖)
アクセス	J R横須賀線 東戸塚駅 徒歩22分 J R横須賀線 東戸塚駅 バス11分、上柏尾 バス停 徒歩4分	専有面積 / 向き	52.25㎡ / 南西
所在地	神奈川県横浜市戸塚区上柏尾町 5 5 2 - 4	築年月 / 構造	1989年7月上旬 / 軽量鉄骨・2階-2階建
ランドマーク	-	入居 / 契約期間	2024年6月上旬 / 2年
		駐車場	有り / 月 8,800円 ~ 8,800円 (税込)

入居諸条件備考

シャーメゾンライフSUPPORT24(月額880円税込)にご加入いただけます。ご入居にかかる諸費用として、退室時ハウスクリーニング費用65,230円(税込)鍵交換費用19,800円(税込)が必要です。/火災保険へのご加入が必要となります。*ご入居中は、借家人賠償責任保険・個人賠償責任保険が付帯された火災保険へのご加入が必要となります。積水ハウス不動産グループでは、万一の事故の際、グループが連携して迅速に対応できる「シャーメゾンライフGUARD」(*)へのご加入を推奨しております。*保険契約の取扱代理店は、積水ハウス不動産東京(株)および積水ハウス不動産パートナーズ(株)となります。/積水ハウス不動産パートナーズの保証人不要プラン『らくらくパートナー』にご加入が必要です。[新規契約時]事務手数料:33,000円(税込)、[毎月]保証料:月額賃料等の2%/諸費用及び、契約に要する費用は別途打合せ/駐車場の空・料金等につきましては別途お問合せ下さい。/更新料:新賃料の1ヶ月分

※消費税は10%として計算しています。※掲載されている図面・写真等は、作成方法や撮影方法・時期などにより実際とは異なる場合があります。※家具や車などは、配置のイメージであり、賃貸物件に付属していません(家具家電付き等の表示があるものを除く)。

ポイントがたまる
住んでいるだけでポイントが貯まり、住替え時に家賃が最大3ヶ月分無料に!

らくらくパートナー
気分も手間もお財布も、らくらく。保証人不要のらくらくパートナー

ニュータウン株式会社 戸塚店
TEL:045-865-0800
FAX: 045-865-0808

神奈川県横浜市戸塚区吉田町116-1第2安東ビル1F
免許番号: 国土交通大臣免許(10)第3268号
所属団体: (公社)神奈川県宅地建物取引業協会 / (公社)首都圏不動産公正取引協議会

取引形態
仲介