

Sha Maison

積水ハウス品質のお部屋を シャーメゾン ショップ Shop

J R横須賀線

東戸塚駅 徒歩24分

モバイルで見る



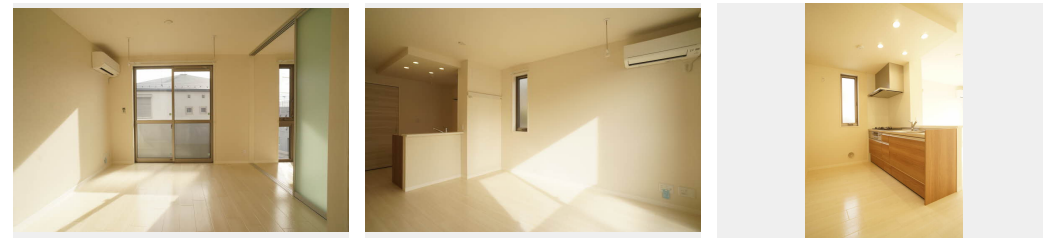
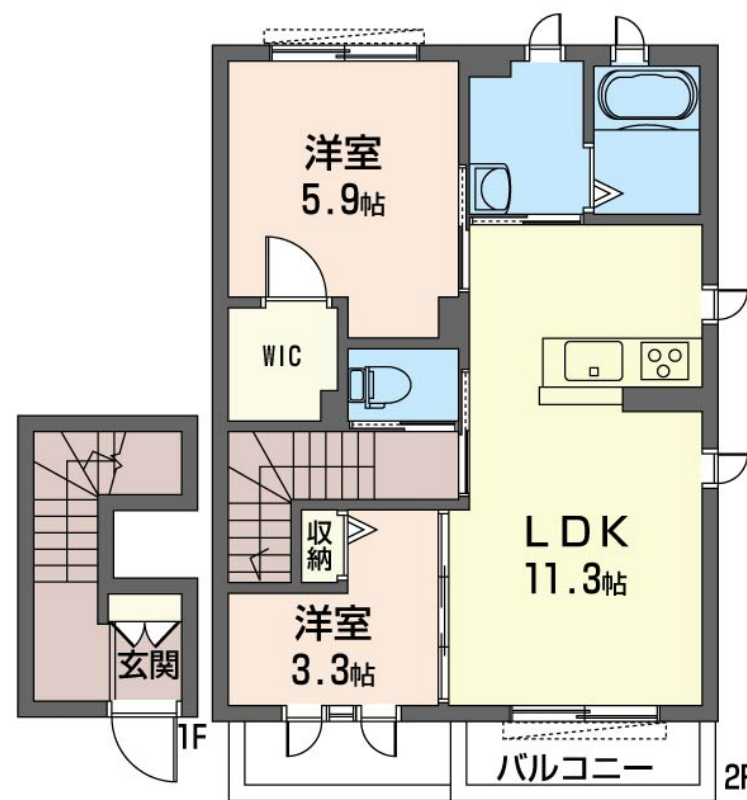
2LDK
アパート

家賃 **103,000 円**

共益費等 6,000 円

敷金 0 ヶ月

礼金 1 ヶ月



積水ハウスの賃貸住宅 シャーメゾン

Sha Maison

この物件のオススメポイント

無料Wi-Fi設備導入物件！積水ハウスシャーメゾン♪
上階からの音を大幅に抑える高遮音床システム「シャイド」を採用／宅配ボックス付きなので不在時にも荷物を受け取れます／インターネット・・・

この物件についているこだわり設備

高遮音床システム	宅配BOX	インターネット無料(WiFi付)	防犯ガラス
TVモニター付きインターホン	WIC・納戸	しゃ熱断熱複層ガラス	浴室乾燥機
追い焚き給湯	エアコン	対面キッチン	3口コンロ

駐車場有り／高遮音床システム「SHAIDD55」／都市ガス／宅配BOX／高齢者対応可／駐輪場（屋根付き）／BS／LGBTQフレンドリー／角部屋／Low-E複層ガラス／モニター付ドアホン／インターネット無料（Wi-Fi対応）／防犯ガラス（合せガラス）／玄関鍵（①キー②ロック）／給湯箇所（浴室・台所・洗面所）／エコジョーズ／給湯器（追焚機能付）／浴室乾燥機（暖房乾燥）／ユニットバス1318／洗髪洗面化粧台／対面キッチン／ガスコンロ／3口コンロ／グリル付きコンロ／トイレ（洗浄機能付便座）／バス・トイレ（セパレート）／ウォークインクローゼット／エアコ

物件名	柴田オーチャードメゾン A 202号室	間取り	2LDK / LDK 11.3 洋室5.9 洋室3.3 (帖)
アクセス	J R横須賀線 東戸塚駅 徒歩24分 J R横須賀線 東戸塚駅 バス8分、境木中学校 バス停 徒歩	専有面積 / 向き	54.0㎡ / 南
所在地	神奈川県横浜市戸塚区平戸3丁目34-3	築年月 / 構造	2018年12月中旬 / 軽量鉄骨・2階-2階建
ランドマーク	-	入居 / 契約期間	2026年6月下旬 / 2年
		駐車場	有り / 月 13,200円 ~ 13,200円 (税込)

入居諸条件備考

シャーメゾンライフSUPPORT24 (月額1,320円税込) にご加入いただきます。ご入居にかかる諸費用として、退去クリーニング費用 (初回契約時) 78,320円 (税込) 鍵交換費用13,200円 (税込) が必要です。／火災保険へのご加入が条件となります。※ご入居中は、借家人賠償責任保険・個人賠償責任保険が付帯された火災保険へのご加入が必要となります。積水ハウス不動産グループでは、万一の事故の際、グループが連携して迅速に対応できる「シャーメゾンライフGUARD」(*) へのご加入を推奨しております。*保険契約の取扱代理店は、積水ハウスシャーメゾンPM東京 (株) および積水ハウスシャーメゾンパートナーズ (株) となります。／積水ハウスシャーメゾンパートナーズの保証人不要プラン『らくらくパートナー』に加入が必要です。【新規契約時】事務手数料: 33,000円 (税込)、【毎月】保証料: 月額賃料等の2% / 諸費用及びその他契約費用は別途打合せ / 駐車場の空・料金等につきましては別途お問合せ下さい。／更新料: 新賃料の1ヶ月分

※消費税は10%として計算しています。※掲載されている図面・写真等は、作成方法や撮影方法・時期などにより実際とは異なる場合があります。※家具や車などは、配置のイメージであり、賃貸物件に付属していません (家具家電付き等の表示があるものを除く)。

No.12022850020

ポイントがたまる
住んでいるだけでポイントが貯まり、住替え時に家賃が最大3ヶ月分無料に!

らくらくパートナー
気分も手間もお財布も、らくらく。保証人不要のらくらくパートナー

ニュータウン株式会社 戸塚店

TEL:045-865-0800
FAX: 045-865-0808

神奈川県横浜市戸塚区吉田町116-1第2安東ビル1F
免許番号: 国土交通大臣免許(10)第3268号
所属団体: (公社) 神奈川県宅地建物取引業協会 / (公社) 首都圏不動産公正取引協議会

取引形態
仲介