

Sha Maison

積水ハウス品質のお部屋を シャーメゾン ショップ Shop

J R横須賀線

東戸塚駅 バス6分 徒歩3分

モバイルで見る



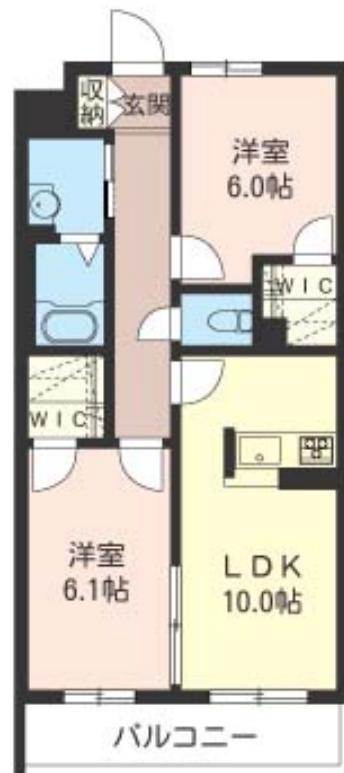
2LDK マンション

家賃 99,000 円

共益費等 6,000 円

敷金 1 ヶ月

礼金 1.5 ヶ月



積水ハウスの賃貸住宅 シャーメゾン

Sha Maison

この物件の
オススメ
ポイント

★CMでもお馴染み積水ハウスのシャーメゾン！耐震性の高い重量鉄骨造3階建マンションタイプ賃貸住宅★宅配ボックスがあり、不在時の荷物の受け取りも可能です♪★無料インターネット導入済！・・・

この物件についている こだわり設備

- 高遮音床システム
- オートロック
- 給湯設備
- 宅配BOX
- 防犯カメラ
- 追い焚き給湯
- インターネット無料(WiFi付)
- ペット相談可
- 浴室乾燥機
- TVモニター付きインターホン
- コンロ
- 温水洗浄便座

高遮音床システム「SHAIDD55」/宅配BOX/ゴミ集積場(敷地内)/高齢者対応可/ペット相談可(犬・猫可)/ペット洗い場/駐輪場(屋根無し)/オートロック/防犯カメラ/LGBTQフレンドリー/モニター付ドアホン/インターネット無料(Wi-Fi対応)/玄関鍵(①キー②ロック)/給湯箇所(浴室・台所・洗面所)/給湯器(ガス)/給湯器(追焚機能付)/浴室乾燥機(暖房乾燥)/シャワー/洗濯機置場(室内)/洗面化粧台/ガスコンロ/トイレ(洗浄機能付便座)/バス・トイレ(セパレート)/ウォークインクローゼット/エアコン/バルコニー

物件名	ベレオKM 305号室	間取り	2LDK/LDK10 洋室6 洋室6.1 (帖)
アクセス	J R横須賀線 東戸塚駅 バス6分、妙法寺 バス停 徒歩3分 相模鉄道いずみ野線 緑園都市駅 バス9分、妙法寺 バス停	専有面積 / 向き	55.0㎡ / 東
所在地	神奈川県横浜市戸塚区名瀬町 6 7 1 - 1	築年月 / 構造	2014年5月下旬 / 重量鉄骨・3階-3階建
ランドマーク	-	入居 / 契約期間	2024年5月上旬 / 2年
		駐車場	なし

入居諸条件備考

シャーメゾンライフSUPPORT24(月額880円税込)へ別途加入要。退室時ハウスクリーニング費用として65,230円(税込)ご負担頂きます。鍵交換費用として13,200円(税込)ご負担頂きます。/火災保険へのご加入が条件となります。*ご入居中は、借家人賠償責任保険・個人賠償責任保険が付帯された火災保険へのご加入が必要となります。積水ハウス不動産グループでは、万一の事故の際、グループが連携して迅速に対応できる「シャーメゾンライフGUARD」(*)へのご加入を推奨しております。*保険契約の取扱代理店は、積水ハウス不動産東京(株)および積水ハウス不動産パートナーズ(株)となります。/積水ハウス不動産パートナーズの保証人不要プラン『らくらくパートナー』にご加入が必要です。【新規契約時】事務手数料:33,000円(税込)、【毎月】保証料:月額賃料等の2%/諸費用及び、契約に要する費用は別途打合せ/更新料:新賃料の1ヶ月分

※消費税は10%として計算しています。※掲載されている図面・写真等は、作成方法や撮影方法・時期などにより実際とは異なる場合があります。※家具や車などは、配置のイメージであり、賃貸物件に付属していません(家具家電付き等の表示があるものを除く)。

ポイントがたまる
住んでいるだけでポイントが貯まり、
住替え時に家賃が最大3ヶ月分無料に!

らくらくパートナー
気分も手間もお財布も、らくらく。
保証人不要のらくらくパートナー

ニュータウン株式会社 戸塚店

TEL:045-865-0800
FAX: 045-865-0808

神奈川県横浜市戸塚区吉田町116-1第2安東ビル1F
免許番号: 国土交通大臣免許(10)第3268号
所属団体: (公社)神奈川県宅地建物取引業協会 / (公社)首都圏不動産公正取引協議会

取引形態
仲介