

Sha Maison

積水ハウス品質のお部屋を シャーメゾン ショップ Shop

横浜市営地下鉄ブルーライン

踊場駅 徒歩16分

モバイルで見る



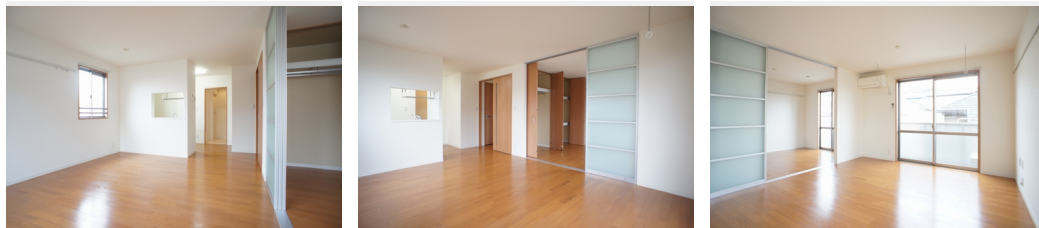
2LDK
アパート

家賃 **94,000 円**

共益費等 6,000 円

敷金 0 ヶ月

礼金 1 ヶ月



積水ハウスの賃貸住宅 シャーメゾン

Sha Maison

この物件の
オススメ
ポイント

ペット可能物件（別途細則有）積水ハウスシャーメゾン♪
ペットとの暮らしご相談可能です／インターネットが無料で入居後すぐに使えます／窓には侵入抑止効果が期待できる「防犯ガラス」を採用・・・

この物件についている **こだわり設備**

- ペット相談可
- インターネット 無料(WiFi付)
- 防犯ガラス
- TVモニター付き インターホン
- オール電化
- エアコン
- IHクッキングヒーター
- コンロ
- 給湯設備
- 洗髪洗面台
- 温水洗浄便座
- フローリング付

駐車場有り／高齢者対応可／ペット相談可（室内小型犬）／駐輪場／CATV（都市型）／インターネット対応（CATV）／LGBTQフレンドリー／スライディングスクリーン／フローリング／モニター付ドアホン／インターネット無料（Wi-Fi対応）／防犯ガラス（合せガラス）／玄関鍵（①キー②ロック）／電気温水器／オール電化／シャワー／洗濯機置場（室内）／洗髪洗面化粧台／IHクッキングヒーター／トイレ（洗浄機能付便座）／バス・トイレ（セパレート）／エアコン／バルコニー

物件名	メゾンラフォーレ A 201号室	間取り	2LDK / LDK 13.6 洋室6.1 洋室5.1 (帖)
アクセス	横浜市営地下鉄ブルーライン 踊場駅 徒歩16分 JR東海道本線 戸塚駅 バス9分、汲沢団地 バス停 徒歩5	専有面積 / 向き	56.0㎡ / 南
所在地	神奈川県横浜市戸塚区汲沢3丁目16-26	築年月 / 構造	2010年3月下旬 / 軽量鉄骨・2階-2階建
ランドマーク	-	入居 / 契約期間	2026年5月下旬 / 2年
		駐車場	有り / 月 8,800円 ~ 8,800円 (税込)

入居諸条件備考

シャーメゾンライフSUPPORT24（月額1,320円税込）にご加入いただきます。ご入居にかかる諸費用として、退去クリーニング費用（初回契約時）83,380円（税込）鍵交換費用22,000円（税込）が必要です。／火災保険へのご加入が条件となります。※ご入居中は、借家人賠償責任保険・個人賠償責任保険が付帯された火災保険へのご加入が必要となります。積水ハウス不動産グループでは、万一の事故の際、グループが連携して迅速に対応できる「シャーメゾンライフGUARD」(*)へのご加入を推奨しております。*保険契約の取扱代理店は、積水ハウスシャーメゾンPM東京（株）および積水ハウスシャーメゾンパートナーズ（株）となります。／積水ハウスシャーメゾンパートナーズの保証人不要プラン『らくらくパートナー』に加入が必要です。【新規契約時】事務手数料：33,000円（税込）、【毎月】保証料：月額賃料等の2% / 諸費用及びその他契約費用は別途打合せ / 駐車場の空・料金等につきましては別途お問合せ下さい。 / 更新料：新賃料の1ヶ月分

No.120211100201

※消費税は10%として計算しています。※掲載されている図面・写真等は、作成方法や撮影方法・時期などにより実際とは異なる場合があります。※家具や車などは、配置のイメージであり、賃貸物件に付属していません（家具家電付き等の表示があるものを除く）。

ポイントがたまる
住んでいるだけでポイントが貯まり、住替え時に家賃が最大3ヶ月分無料に!

らくらくパートナー
気分も手間もお財布も、らくらく。保証人不要のらくらくパートナー

有限会社ヒロハウジング
TEL:045-870-4246
FAX: 045-870-4247

神奈川県横浜市戸塚区戸塚町4807山口ビル 1A
免許番号：神奈川県免許(5)第24041号
所属団体：(公社)神奈川県宅地建物取引業協会 / (公社)首都圏不動産公正取引協議会

取引形態
仲介