

Sha Maison

積水ハウス品質のお部屋を シャーメゾン ショップ Shop

J R 東海道本線

戸塚駅 バス12分 上矢部 バス停 徒歩6分

モバイルで見る



2LDK
アパート

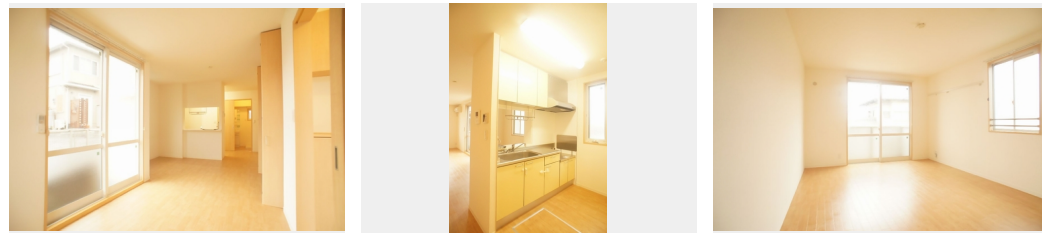
家賃 **118,000 円**

共益費等 6,000 円

敷金 0 ヶ月

礼金 1 ヶ月

駐車場 無料



積水ハウスの賃貸住宅 シャーメゾン

Sha Maison

この物件の
オススメ
ポイント

★入居者様一世帯に一台駐車場付き！（敷地内／使用料無料）
インターネットが無料で入居後すぐに使えます／窓には侵入抑
止効果が期待できる「防犯ガラス」を採用しています／室内の
モニターか・・・

この物件についている こだわり設備

- インターネット 無料(WiFi付)
- 防犯ガラス
- TVモニター付き インターホン
- WIC・納戸
- 駐車場無料
- 浴室乾燥機
- 追い焚き給湯
- エアコン
- コンロ
- 給湯設備
- 洗髪洗面台
- 温水洗浄便座

駐車場有り／駐輪場（屋根無し）／CATV（都市型）／LGBTQフレンドリー／高齢者対応可／モ
ニター付ドアホン／インターネット無料（Wi-Fi対応）／防犯ガラス（合せガラス）／玄関鍵（①キ
ー②ロック）／給湯器／給湯器（追焚機能付）／浴室乾燥機（暖房乾燥）／シャワー／洗濯機置場（室
内）／洗髪洗面化粧台／ガスコンロ／トイレ（洗浄機能付便座）／バス・トイレ（セパレート）／ウ
ォークインクローゼット／エアコン／バルコニー

物件名 シャルム 101号室

間取り 2LDK / LDK 14.7 洋室10.3 洋室7.5 (帖)

アクセス J R 東海道本線 戸塚駅 バス12分、上矢部 バス停 徒歩6分
相模鉄道いずみ野線 弥生台駅 バス14分、上矢部 バス停

専有面積 / 向き 78.5㎡ / 南

所在地 神奈川県横浜市戸塚区上矢部町 5 6 1 - 2

築年月 / 構造 2009年12月下旬 / 軽量鉄骨・1階-2階建

入居 / 契約期間 2026年8月上旬 / 2年

ランドマーク -

駐車場 駐車場付

入居諸条件備考

シャーメゾンライフSUPPORT24（月額1,320円税込）にご加入いただきます。ご入居にかかる諸費用として、退去クリーニング費用（初回契約時）103,620円（税込）鍵交換費用22,000円（税込）が必要となります。火災保険へのご加入が条件となります。※ご入居中は、借家人賠償責任保険・個人賠償責任保険が付帯された火災保険へのご加入が必要となります。積水ハウス不動産グループでは、万一の事故の際、グループが連携して迅速に対応できる「シャーメゾンライフGUARD」(*)へのご加入を推奨しております。*保険契約の取扱代理店は、積水ハウスシャーメゾンPM東京(株)および積水ハウスシャーメゾンパートナーズ(株)となります。積水ハウスシャーメゾンパートナーズの保証人不要プラン『らくらくパートナー』に加入が必要です。【新規契約時】事務手数料：33,000円(税込)、【毎月】保証料：月額賃料等の2%/諸費用及びその他契約費用は別途打合せ/更新料：新賃料の1ヶ月分

No.120210300101

※消費税は10%として計算しています。※掲載されている図面・写真等は、作成方法や撮影方法・時期などにより実際とは異なる場合があります。※家具や車などは、配置のイメージであり、賃貸物件に付属していません（家具家電付き等の表示があるものを除く）。

ポイントがたまる
住んでいるだけでポイントが貯まり、
住替え時に家賃が最大3ヶ月分無料に!

らくらくパートナー
気分も手間もお財布も、らくらく。
保証人不要のらくらくパートナー

ニュータウン株式会社 戸塚店

TEL:045-865-0800
FAX: 045-865-0808

神奈川県横浜市戸塚区吉田町 1 1 6 - 1 第2安東ビル1F

免許番号：国土交通大臣免許(10)第3268号

所属団体：(公社)神奈川県宅地建物取引業協会 / (公社)首都圏不動産公

正取引協議会

取引形態
仲介