

Sha Maison

積水ハウス品質のお部屋を シャーメゾン ショップ Shop

横浜市営地下鉄グリーンライン

高田駅 徒歩12分

モバイルで見る



3LDK
テラスハウス

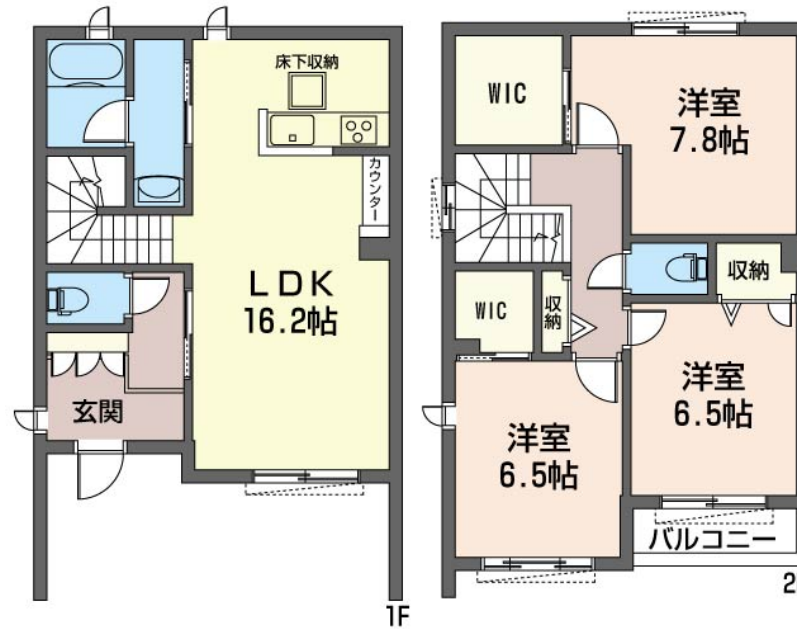
家賃 200,000 円

共益費等 7,000 円

敷金 0 ヶ月

礼金 2 ヶ月

駐車場 無料



この物件の
オススメ
ポイント

インターネット無料Wi-Fi付物件です♪

上階からの音を大幅に抑える高遮音床システム「シャイド」を採用/宅配ボックス付きなので不在時にも荷物を受け取れます/インターネットが無料で入居・・・

この物件についている こだわり設備

- 高遮音床システム
- WIC・納戸
- 追い焚き給湯
- 宅配BOX
- エアコン全室
- 対面キッチン
- インターネット無料(WiFi付)
- 無料 駐車場無料
- 3口コンロ
- TVモニター付きインターホン
- 浴室乾燥機
- 室内物干

積水ハウスの賃貸住宅 シャーメゾン

Sha Maison

駐車場有り/高遮音床システム「SHAIDD55」/都市ガス/宅配BOX/ゴミ集積場(敷地内)/4K・8K対応/BS/LGBTQフレンドリー/高齢者対応可/複層ガラス/雨戸(シャッタータイプ)/モニター付ドアホン/インターネット無料(Wi-Fi対応)/玄関鍵(①キー②ロック)/給湯箇所(浴室・台所・洗面所)/エコジョーズ/給湯器(追焚機能付)/浴室乾燥機(暖房乾燥)/シャワー/ユニットバス1318/洗濯機置場(室内)/洗髪洗面化粧台/室内物干し/対面キッチン/ガスコンロ/3口コンロ/トイレ(洗浄機能付便座)/バス・トイレ(セパレート)/床下収納

物件名 WESTY HIYOSHI 103号室

アクセス 横浜市営地下鉄グリーンライン 高田駅 徒歩12分
東急東横線 日吉駅 徒歩25分

所在地 神奈川県横浜市港北区下田町5丁目10-10

ランドマーク -

間取り 3LDK/洋室7.8 洋室6.5 洋室6.5 LDK16.2
WIC2.5 WIC1.3 (帖)

専有面積/向き 94.0㎡/南東

築年月/構造 2020年9月下旬/軽量鉄骨・1階-2階建

入居/契約期間 2026年7月上旬/2年

駐車場 駐車場付

入居諸条件備考

シャーメゾンライフSUPPORT24(月額1,320円税込)にご加入いただきます。ご入居にかかる諸費用として、退去クリーニング費用(初回契約時) 132,000円(税込)鍵交換費用13,200円(税込)が必要です。/火災保険へのご加入が条件となります。*ご入居中は、借家人賠償責任保険・個人賠償責任保険が付帯された火災保険へのご加入が必要となります。積水ハウス不動産グループでは、万一の事故の際、グループが連携して迅速に対応できる「シャーメゾンライフGUARD」(*)へのご加入を推奨しております。*保険契約の取扱代理店は、積水ハウスシャーメゾンPM東京(株)および積水ハウスシャーメゾンパートナーズ(株)となります。/積水ハウスシャーメゾンパートナーズの保証人不要プラン『らくらくパートナー』に加入が必要です。[新規契約時]事務手数料:33,000円(税込)、[毎月]保証料:月額賃料等の2%/諸費用及びその他契約費用は別途打合せ/更新料:新賃料の1ヶ月分

No.121037000103

*消費税は10%として計算しています。*掲載されている図面・写真等は、作成方法や撮影方法・時期などにより実際とは異なる場合があります。*家具や車などは、配置のイメージであり、賃貸物件に付属していません(家具家電付き等の表示があるものを除く)。

ポイントがたまる
住んでいるだけでポイントが貯まり、
住替え時に家賃が最大3ヶ月分無料に!

らくらくパートナー
気分も手間もお財布も、らくらく。
保証人不要のらくらくパートナー

エス・ケーホーム株式会社

TEL:045-562-0123
FAX: 045-562-8808

神奈川県横浜市港北区日吉2丁目8-1
免許番号: 神奈川県免許(9)第15558号
所属団体: (公財)日本賃貸住宅管理協会 / (公社)神奈川県宅地建物取引
業協会 / 全国賃貸管理ビジネス協会 (ほか)

取引形態
仲介