



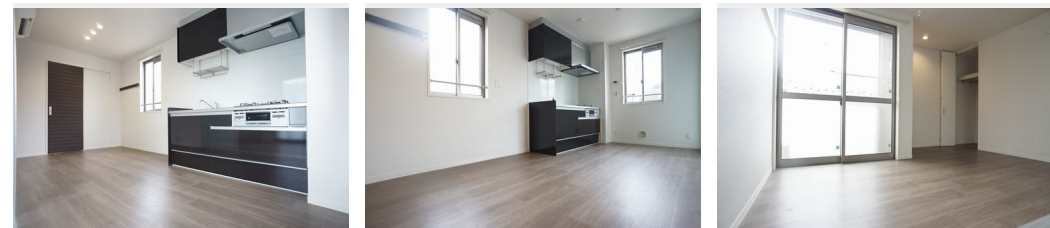
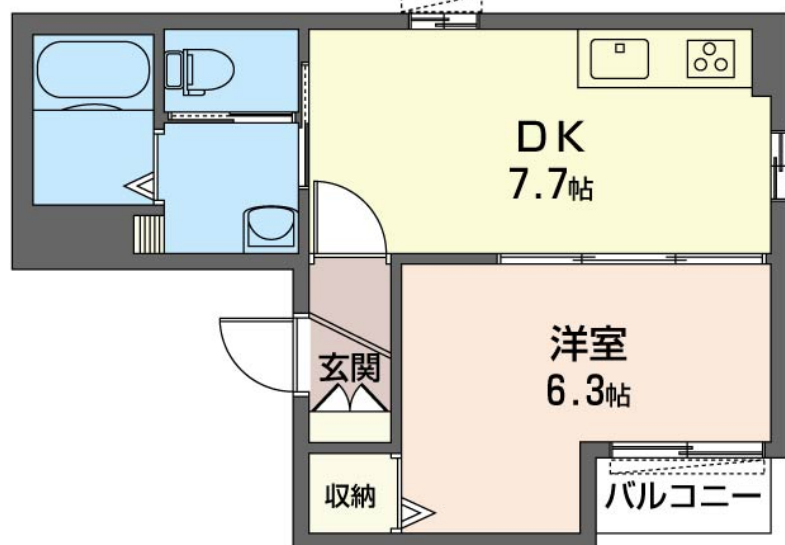
**1DK**  
アパート

家賃 **90,000 円**

共益費等 **5,500 円**

敷金 **0 ヶ月**

礼金 **1.5 ヶ月**



積水ハウスの賃貸住宅 シャーメゾン

Sha Maison

この物件の  
**オススメ  
ポイント**

インターネット無料Wi-Fi付物件です♪  
上階からの音を大幅に抑える高遮音床システム「シャイド」を採用/雨や雪が吹き込まない快適な内廊下、内階段を設けています/インターネットが無料で・・・

この物件についている **こだわり設備**

- 高遮音床システム
- 屋内共用廊下タイプ
- インターネット無料(WiFi付)
- オートロック
- TVモニター付きインターホン
- 浴室乾燥機
- 追い焚き給湯
- エアコン
- 3口コンロ
- 室内物干
- コンロ
- 給湯設備

高遮音床システム「SHAI DD55」/ホテルライク/都市ガス/オートロック/BS/LGBTQフレンドリー/高齢者対応可/雨戸(シャッタータイプ)/モニター付ドアホン/インターネット無料(Wi-Fi対応)/玄関鍵(①キー②ロック)/給湯箇所(浴室・台所・洗面所)/エコジョーズ/給湯器(追焚機能付)/浴室乾燥機(暖房乾燥)/シャワー/ユニットバス1318/洗濯機置場(室内)/洗髪洗面化粧台/室内物干し/ガスコンロ/3口コンロ/トイレ(洗浄機能付便座)/バス・トイレ(セパレート)/エアコン(1台設置)/バルコニー

物件名	Riverfield日吉本町 201号室	間取り	1DK/洋室6.3 DK7.7 (帖)
アクセス	横浜市営地下鉄グリーンライン 日吉本町駅 徒歩4分 東急東横線 日吉駅 徒歩16分	専有面積 / 向き	33.0㎡ / 南東
所在地	神奈川県横浜市港北区日吉本町 2丁目 47-39	築年月 / 構造	2020年3月下旬 / 軽量鉄骨・2階-2階建
ランドマーク	-	入居 / 契約期間	2026年6月下旬 / 2年
		駐車場	なし

入居諸条件備考

シャーメゾンライフSUPPORT24(月額1,320円税込)にご加入いただきます。ご入居にかかる諸費用として、退去クリーニング費用(初回契約時) 57,970円(税込)鍵交換費用14,300円(税込)が必要です。/火災保険へのご加入が条件となります。\*ご入居中は、借家人賠償責任保険・個人賠償責任保険が付帯された火災保険へのご加入が必要となります。積水ハウス不動産グループでは、万一の事故の際、グループが連携して迅速に対応できる「シャーメゾンライフGUARD」(\*)へのご加入を推奨しております。\*保険契約の取扱代理店は、積水ハウスシャーメゾンPM東京(株)および積水ハウスシャーメゾンパートナーズ(株)となります。/積水ハウスシャーメゾンパートナーズの保証人不要プラン『らくらくパートナー』に加入が必要です。[新規契約時]事務手数料:33,000円(税込)、[毎月]保証料:月額賃料等の2%/諸費用及びその他契約費用は別途打合せ/更新料:新賃料の1ヶ月分

\*消費税は10%として計算しています。\*掲載されている図面・写真等は、作成方法や撮影方法・時期などにより実際とは異なる場合があります。\*家具や車などは、配置のイメージであり、賃貸物件に付属していません(家具家電付き等の表示があるものを除く)。

No.121035500201

**ポイントがたまる**  
住んでいるだけでポイントが貯まり、住替え時に家賃が最大3ヶ月分無料に!

**らくらくパートナー**  
気分も手間もお財布も、らくらく。保証人不要のらくらくパートナー

エス・ケーホーム株式会社

TEL:045-562-0123  
FAX: 045-562-8808

神奈川県横浜市港北区日吉2丁目8-1  
免許番号: 神奈川県免許(9)第15558号  
所属団体: (公財)日本賃貸住宅管理協会 / (公社)神奈川県宅地建物取引業協会 / 全国賃貸管理ビジネス協会 (ほか)

取引形態  
仲介