

Sha Maison

積水ハウス品質のお部屋を シャーメゾン ショップ Shop

東急東横線

大倉山駅 徒歩17分

モバイルで見る



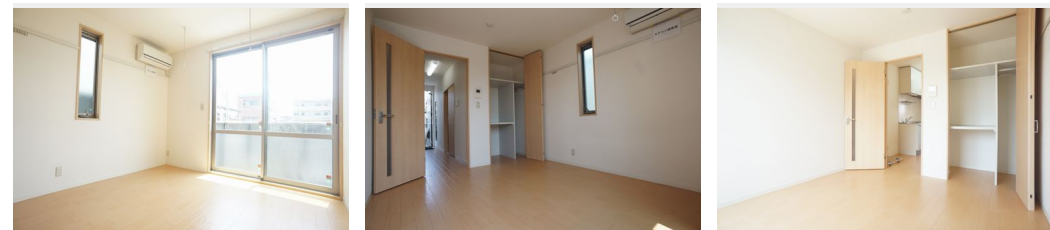
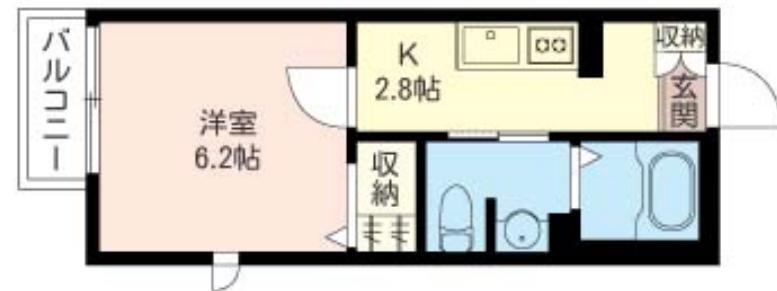
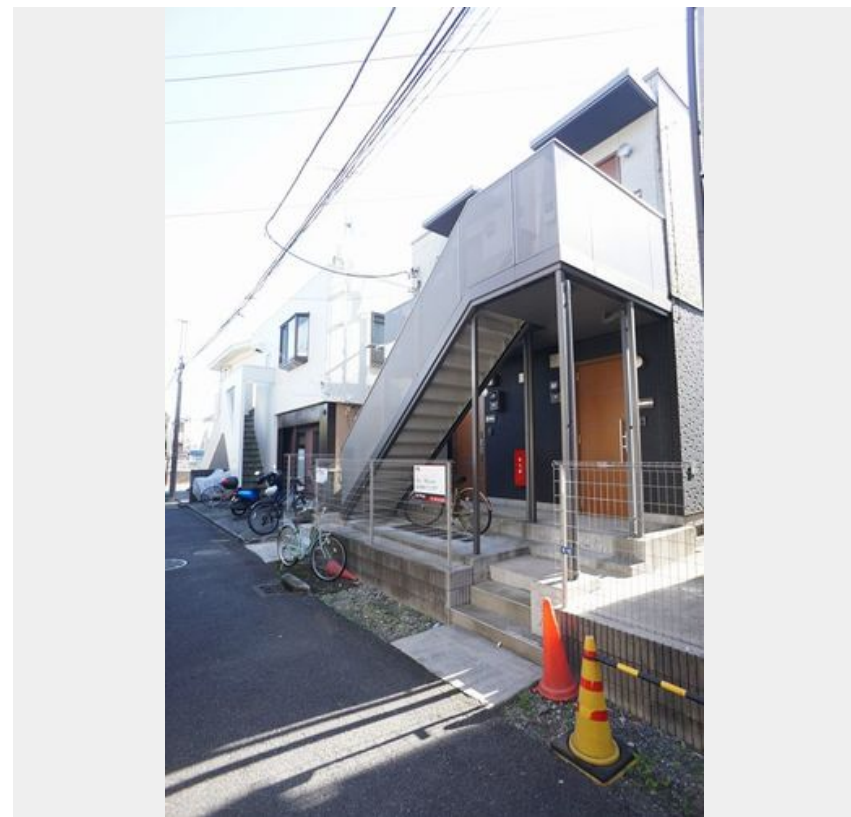
1K
アパート

家賃 69,000 円

共益費等 5,500 円

敷金 1ヶ月

礼金 1ヶ月



積水ハウスの賃貸住宅 シャーメゾン

Sha Maison

この物件の
オススメ
ポイント

★無料w i - f i ★スイッチ1つで静かに開閉する電動シャッター付★熱効率の良い遮熱断熱ペアガラス採用！★お掃除が楽なIHクッキングヒーター★洗髪洗面台★室内物干し金具設置有り！★コ・・・

この物件についている こだわり設備

- しゃ熱断熱 複層ガラス
- インターネット 無料(WiFi付)
- TVモニター付き インターホン
- 防犯ガラス
- コンロ
- IHクッキングヒーター
- オール電化
- 給湯設備
- エコキュート
- 追い焚き給湯
- 浴室乾燥機
- 洗髪洗面台

駐輪場/CATV(都市型)/インターネット無料/LGBTQフレンドリー/高齢者対応可/角部屋/しゃ熱断熱複層ガラス/雨戸(電動シャッタータイプ)/モニター付ドアホン/インターネット無料(Wi-Fi対応)/防犯ガラス(合せガラス)/玄関鍵(①キー②ロック)/給湯箇所(浴室・台所・洗面所)/エコキュート/給湯器(追焚機能付)/オール電化/浴室乾燥機(暖房乾燥)/シャワー/洗髪洗面化粧台/IHクッキングヒーター/バス・トイレ(セパレート)/エアコン/バルコニー

物件名	メゾンベルジュ B 201号室	間取り	1K/洋室6.2 K2.8 (帖)
アクセス	東急東横線 大倉山駅 徒歩17分 横浜市営地下鉄ブルーライン 新羽駅 徒歩10分	専有面積 / 向き	24.0㎡ / 南西
所在地	神奈川県横浜市港北区大倉山6丁目5-13	築年月 / 構造	2011年1月下旬 / 軽量鉄骨・2階-2階建
ランドマーク	-	入居 / 契約期間	2024年5月下旬 / 2年
		駐車場	なし

入居諸条件備考

シャーメゾンライフSUPPORT24(月額880円税込)へ別途加入要。退室時ハウスクリーニング費用として44,000円(税込)ご負担頂きます。鍵交換費用として22,000円(税込)ご負担頂きます。/火災保険へのご加入が必要となります。*ご入居中は、借家人賠償責任保険・個人賠償責任保険が付帯された火災保険へのご加入が必要となります。積水ハウス不動産グループでは、万一の事故の際、グループが連携して迅速に対応できる「シャーメゾンライフGUARD」(*)へのご加入を推奨しております。*保険契約の取扱代理店は、積水ハウス不動産東京(株)および積水ハウス不動産パートナーズ(株)となります。/積水ハウス不動産パートナーズの保証人不要プラン『らくらくパートナー』へご加入が必要です。[新規契約時]事務手数料:33,000円(税込)、[毎月]保証料:月額賃料等の2%/諸費用及び、契約に要する費用は別途打合せ/更新料:新賃料の1ヶ月分

※消費税は10%として計算しています。※掲載されている図面・写真等は、作成方法や撮影方法・時期などにより実際とは異なる場合があります。※家具や車などは、配置のイメージであり、賃貸物件に付属していません(家具家電付き等の表示があるものを除く)。

ポイントがたまる
住んでいるだけでポイントが貯まり、
住替え時に家賃が最大3ヶ月分無料に!

らくらくパートナー
気分も手間もお財布も、らくらく。
保証人不要のらくらくパートナー

株式会社アルシュ・コーポレーション 菊名店

TEL:045-439-3225
FAX: 045-439-3226

神奈川県横浜市港北区菊名4丁目2-6江藤ビル2階2号室
免許番号: 神奈川県免許(4)第26987号
所属団体: (公社)神奈川県宅地建物取引業協会 / (公社)首都圏不動産公正取引協議会

取引形態
仲介