

Sha Maison

積水ハウス品質のお部屋を シャーメゾン ショップ Shop

京急本線

金沢文庫駅 徒歩25分

モバイルで見る



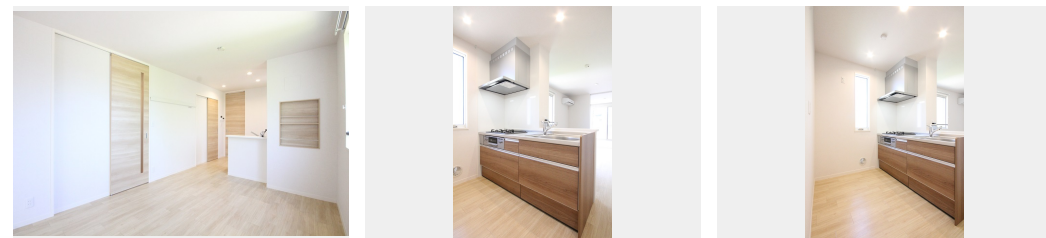
2LDK アパート

家賃 110,000 円

共益費等 6,000 円

敷金 0 ヶ月

礼金 1 ヶ月



積水ハウスの賃貸住宅 シャーメゾン

Sha Maison

この物件の
オススメ
ポイント

積水ハウス施工の賃貸シャーメゾン♪、都市ガス採用物件★
発電した電気を使えて余った電気は売ることができるZEH住宅
/雨や雪が吹き込まない快適な内廊下、内階段を設けています
/インター・・・

この物件についている こだわり設備

- ZEH
- TVモニター付きインターホン
- 追い焚き給湯
- 屋内共用廊下タイプ
- 太陽光発電
- エアコン
- インターネット無料(WiFi付)
- しゃ熱断熱複層ガラス
- 3口コンロ
- オートロック
- 浴室乾燥機
- 室内物干

駐車場有り/ホテルライク/都市ガス/高齢者対応可/駐輪場(屋根付き)/オートロック
/CATV(都市型)/LGBTQフレンドリー/角部屋/Low-E複層ガラス/雨戸(シャッター
タイプ)/モニター付ドアホン/インターネット無料(Wi-Fi対応)/給湯箇所(浴室・台所・洗面
所)/エコジョーズ/給湯器(追焚機能付)/太陽光発電/ZEH(ネット・ゼロ・エネルギー・ハウ
ス)/浴室乾燥機(暖房乾燥)/ユニットバス1318/洗濯洗面化粧台/室内物干し/ガスコンロ
/3口コンロ/トイレ(洗浄機能付便座)/バス・トイレ(セパレート)/エアコン(1台設置)/パ

物件名	メゾンエール五反田 202号室	間取り	2LDK/LDK11 洋室8.1 洋室5.5 (帖)
アクセス	京急本線 金沢文庫駅 徒歩25分 京急本線 金沢八景駅 バス8分、白山道 バス停 徒歩3分	専有面積 / 向き	53.0㎡ / 南
所在地	神奈川県横浜市金沢区釜利谷南 2丁目 30-5	築年月 / 構造	2023年5月中旬 / 軽量鉄骨・2階-2階建
ランドマーク	-	入居 / 契約期間	2026年6月中旬 / 2年
		駐車場	なし

入居諸条件備考

シャーメゾンライフSUPPORT24(月額1,320円税込)にご加入いただけます。ご入居にかかる諸費用として、退去クリーニング費用(初回契約時) 78,320円(税込)鍵交換費用24,200円(税込)が必要です。/火災保険へのご加入が条件となります。*ご入居中は、借家人賠償責任保険・個人賠償責任保険が付帯された火災保険へのご加入が必要となります。積水ハウス不動産グループでは、万一の事故の際、グループが連携して迅速に対応できる「シャーメゾンライフGUARD」(*)へのご加入を推奨しております。*保険契約の取扱代理店は、積水ハウスシャーメゾンPM東京(株)および積水ハウスシャーメゾンパートナーズ(株)となります。/積水ハウスシャーメゾンパートナーズの保証人不要プラン『らくらくパートナー』にご加入が必要です。[新規契約時]事務手数料:33,000円(税込)、[毎月]保証料:月額賃料等の2%/諸費用及びその他契約費用は別途打合せ/更新料:新賃料の1ヶ月分

No.12321730020

※消費税は10%として計算しています。※掲載されている図面・写真等は、作成方法や撮影方法・時期などにより実際とは異なる場合があります。※家具や車などは、配置のイメージであり、賃貸物件に付属していません(家具家電付き等の表示があるものを除く)。

ポイントがたまる
住んでいるだけでポイントが貯まり、
住替え時に家賃が最大3ヶ月分無料に!

らくらくパートナー
気分も手間もお財布も、らくらく。
保証人不要のらくらくパートナー

株式会社アネッツ

TEL:045-849-1150
FAX: 045-849-1160

神奈川県横浜市港南区上大岡西 2丁目 2-10MK第2ビル 301号
免許番号: 神奈川県免許(6)第23585号
所属団体: (公社) 全日本不動産協会 / (公社) 首都圏不動産公正取引協議

取引形態
仲介