



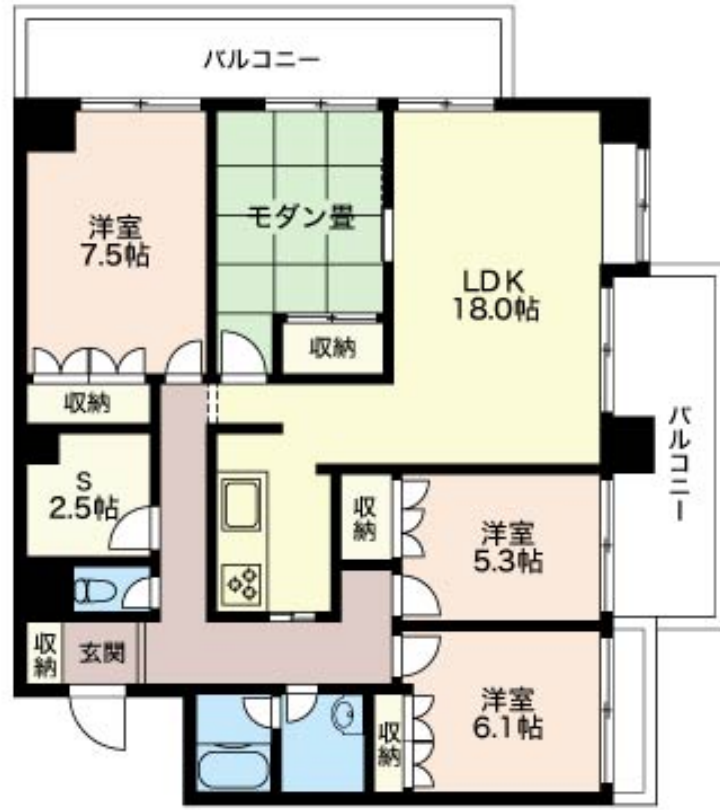
**4LDK**  
マンション

家賃 **140,000 円**

共益費等 **9,400 円**

敷金 **1 ヶ月**

礼金 **1 ヶ月**



この物件の  
**オススメ**  
ポイント

★RC造エレベーター付きマンション賃貸物件！★  
利便性の高いエレベーター付き／宅配ボックス付きなので不在時にも荷物を受け取れます／インターネットが無料で入居後すぐに使えます／防犯力・・・

この物件についている **こだわり設備**

- エレベーター
- 宅配BOX
- インターネット 無料(WiFi付)
- 防犯カメラ
- 追い焚き給湯
- コンロ
- 給湯設備

駐車場有り／エレベーター／宅配BOX／ゴミ集積場（敷地内）／高齢者対応可／駐輪場／防犯カメラ／CATV（都市型）／LGBTQフレンドリー／インターホン／インターネット無料（Wi-Fi対応）／給湯箇所（浴室・台所・洗面所）／給湯器／給湯器（追焚機能付）／シャワー／洗濯機置場（室内）／洗面化粧台／ガスコンロ／バス・トイレ（セパレート）／バルコニー／都市ガス

**物件名** アクトレスフタバ 206号室  
**アクセス** 京急本線 金沢八景駅 徒歩12分  
京急本線 追浜駅 徒歩15分  
**所在地** 神奈川県横浜市金沢区柳町 19-20  
**ランドマーク** -

**間取り** 4LDK／洋室7.5 洋室6.1 洋室5.3 和室6 LDK18 (帖)  
**専有面積 / 向き** 99.9㎡ / 南  
**築年月 / 構造** 1989年4月中旬 / 鉄筋コンクリート・2階-5階建  
**入居 / 契約期間** 2026年7月上旬 / 2年  
**駐車場** 有り / 月 11,000円 ~ 11,000円 (税込)

入居諸条件備考

シャーメゾンライフSUPPORT24（月額1,320円税込）にご加入いただけます。ご入居にかかる諸費用として、退去クリーニング費用（初回契約時）123,970円（税込）鍵交換費用19,800円（税込）が必要です。／火災保険へのご加入が必要となります。※ご入居中は、借家人賠償責任保険・個人賠償責任保険が付帯された火災保険へのご加入が必要となります。積水ハウス不動産グループでは、万一の事故の際、グループが連携して迅速に対応できる「シャーメゾンライフGUARD」(\*)へのご加入を推奨しております。\*保険契約の取扱代理店は、積水ハウスシャーメゾンPM東京(株)および積水ハウスシャーメゾンパートナーズ(株)となります。／積水ハウスシャーメゾンパートナーズの保証人不要プラン『らくらくパートナー』に加入が必要です。【新規契約時】事務手数料：33,000円(税込)、[毎月]保証料：月額賃料等の2%／諸費用及びその他契約費用は別途打合せ／駐車場の空・料金等につきましては別途お問合せ下さい。／更新料：新賃料の1ヶ月分

No.120686300206

※消費税は10%として計算しています。※掲載されている図面・写真等は、作成方法や撮影方法・時期などにより実際とは異なる場合があります。※家具や車などは、配置のイメージであり、賃貸物件に付属していません（家具家電付き等の表示があるものを除く）。

**ポイントがたまる**  
住んでいるだけでポイントが貯まり、住替え時に家賃が最大3ヶ月分無料に!

**らくらくパートナー**  
気分も手間もお財布も、らくらく。保証人不要のらくらくパートナー

株式会社ライフタウン  
TEL:046-823-5086  
FAX: 046-823-5286

横須賀中央店

神奈川県横須賀市大滝町 1丁目26清水ビル1-B  
免許番号：神奈川県免許(6)第22895号  
所属団体：(公社)神奈川県宅地建物取引業協会 / (公社)首都圏不動産公正取引協議会

取引形態  
仲介