

Sha Maison

積水ハウス品質のお部屋を シャーメゾン ショップ Shop

京急本線

杉田駅 徒歩4分

モバイルで見る



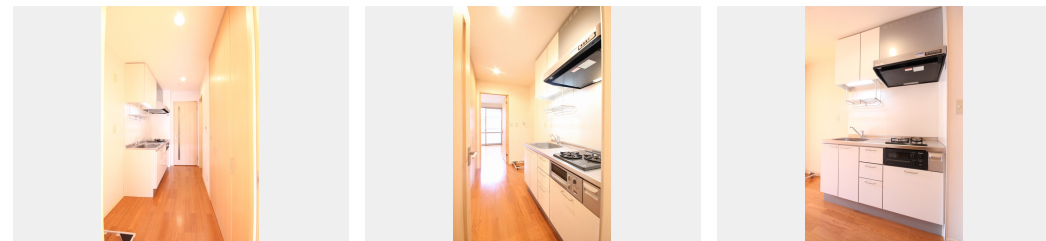
1K
アパート

家賃 **79,000 円**

共益費等 6,000 円

敷金 0 ヶ月

礼金 1 ヶ月



積水ハウスの賃貸住宅 シャーメゾン

Sha Maison

この物件の
**オススメ
ポイント**

★積水ハウス施工の耐震性の高い軽量鉄骨造賃貸住宅★
インターネットが無料で入居後すぐに使えます／防犯・断熱・防音に役立つ電動シャッター付き／室内のモニターから、訪問者の顔を確認でき・・・

この物件についている **こだわり設備**

- インターネット 無料(WiFi付)
- 電動シャッター
- TVモニター付き インターホン
- WIC・納戸
- エアコン
- 室内物干
- コンロ
- 給湯設備
- 温水洗浄便座
- フローリング付

都市ガス／高齢者対応可／駐輪場／CATV（都市型）／LGBTQフレンドリー／フローリング／雨戸（電動シャッタータイプ）／モニター付ドアホン／全身ミラー／インターネット無料（Wi-Fi対応）／給湯箇所（浴室・台所・洗面所）／給湯器（ガス）／シャワー／洗濯機置場（室内）／洗面化粧台／室内物干し／ガスコンロ／トイレ（洗浄機能付便座）／バス・トイレ（セパレート）／ウォークインクローゼット／大型玄関収納／エアコン（1台設置）／バルコニー

物件名	メゾンドグランジェ 203号室	間取り	1K／洋室7.4 K3.1 (帖)
アクセス	京急本線 杉田駅 徒歩4分 J R根岸線 新杉田駅 徒歩9分	専有面積 / 向き	28.0㎡ / 南西
所在地	神奈川県横浜市磯子区杉田3丁目9-8	築年月 / 構造	2009年8月上旬 / 軽量鉄骨・2階-2階建
ランドマーク	-	入居 / 契約期間	2026年7月下旬 / 2年
		駐車場	なし

入居諸条件備考

シャーメゾンライフSUPPORT24（月額1,320円税込）にご加入いただけます。ご入居にかかる諸費用として、退去クリーニング費用（初回契約時）52,800円（税込）鍵交換費用24,200円（税込）が必要です。／火災保険へのご加入が条件となります。※ご入居中は、借家人賠償責任保険・個人賠償責任保険が付帯された火災保険へのご加入が必要となります。積水ハウス不動産グループでは、万一の事故の際、グループが連携して迅速に対応できる「シャーメゾンライフGUARD」(*)へのご加入を推奨しております。*保険契約の取扱代理店は、積水ハウスシャーメゾンPM東京（株）および積水ハウスシャーメゾンパートナーズ（株）となります。／積水ハウスシャーメゾンパートナーズの保証人不要プラン『らくらくパートナー』に加入が必要です。【新規契約時】事務手数料：33,000円（税込）、【毎月】保証料：月額賃料等の2％／諸費用及びその他契約費用は別途打合せ／更新料：新賃料の1ヶ月分

No.127128860203
※消費税は10%として計算しています。※掲載されている図面・写真等は、作成方法や撮影方法・時期などにより実際とは異なる場合があります。※家具や車などは、配置のイメージであり、賃貸物件に付属していません（家具家電付き等の表示があるものを除く）。

ポイントがたまる
住んでいるだけでポイントが貯まり、住替え時に家賃が最大3ヶ月分無料に!

らくらくパートナー
気分も手間もお財布も、らくらく。保証人不要のらくらくパートナー

株式会社アネッツ
TEL:045-849-1150
FAX: 045-849-1160

神奈川県横浜市港南区上大岡西2丁目2-10MK第2ビル 301号
免許番号：神奈川県免許(6)第23585号
所属団体：（公社）全日本不動産協会 / （公社）首都圏不動産公正取引協議会

取引形態
仲介