

Sha Maison

積水ハウス品質のお部屋を シャーメゾン ショップ Shop

京急本線

杉田駅 徒歩5分

モバイルで見る



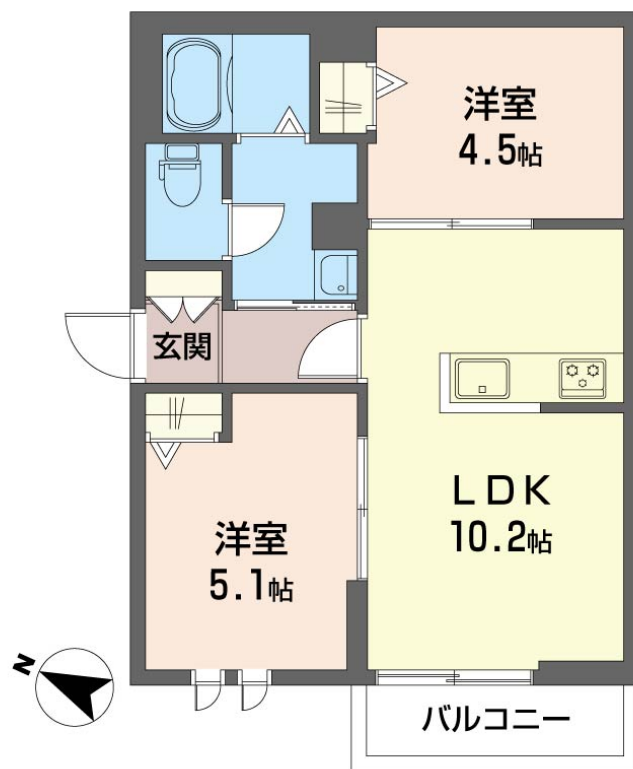
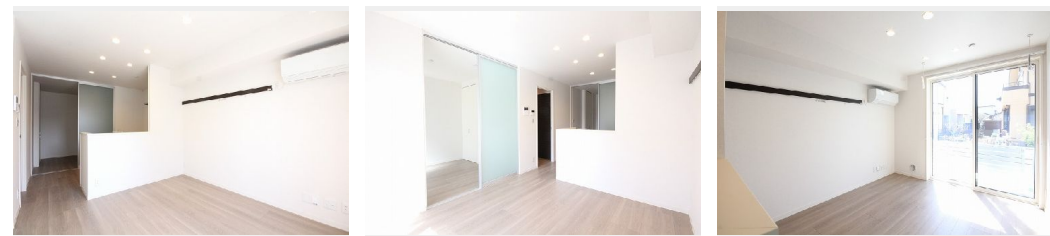
2LDK アパート

家賃 131,000 円

共益費等 7,000 円

敷金 1ヶ月

礼金 1ヶ月



積水ハウスの賃貸住宅 シャーメゾン

Sha Maison

この物件の
オススメ
ポイント

★積水ハウス施工の耐震性の高い軽量鉄骨造賃貸住宅★
上階からの音を大幅に抑える高遮音床システム「シャイド」を採用／雨や雪が吹き込まない快適な内廊下、内階段を設けています／宅配ボックス・・・

この物件についている こだわり設備

- 高遮音床システム
- 屋内共用廊下タイプ
- 宅配BOX
- スマートロック
- オートロック
- TVモニター付きインターホン
- 食器洗浄機
- 追い焚き給湯
- エアコン
- 対面キッチン
- 3口コンロ
- コンロ

高遮音床システム「SHAIDD55」／ホテルライク／都市ガス／宅配BOX／オートロック／BS／フローリング／雨戸（シャッタータイプ）／モニター付ドアホン／スマートロック／給湯箇所（浴室・台所・洗面所）／エコジョーズ／給湯器（追焚機能付）／シャワー／洗濯機置場（室内）／対面キッチン／ガスコンロ／3口コンロ／グリル付きコンロ／乾燥機付食器洗浄機付／トイレ（洗浄機能付便座）／バス・トイレ（セパレート）／エアコン（1台設置）／バルコニー

物件名 フェリーチェ 104号室
アクセス 京急本線 杉田駅 徒歩5分
J R根岸線 新杉田駅 徒歩5分
所在地 神奈川県横浜市磯子区杉田4丁目8-53
ランドマーク -

間取り 2LDK / LDK 10.2 洋室4.5 洋室5.1 (帖)
専有面積 / 向き 43.88㎡ / 西
築年月 / 構造 2024年3月中旬 / 軽量鉄骨・1階-2階建
入居 / 契約期間 2026年8月上旬 / 2年
駐車場 なし

入居諸条件備考

シャーメゾンライフSUPPORT24（月額1,320円税込）にご加入いただきます。ご入居にかかる諸費用として、退室時ハウスクリーニング費用68,200円（税込）鍵交換費用16,500円（税込）が必要です。／火災保険へのご加入が条件となります。＊ご入居中は、借家人賠償責任保険・個人賠償責任保険が付帯された火災保険へのご加入が必要です。積水ハウス不動産グループでは、万一の事故の際、グループが連携して迅速に対応できる「シャーメゾンライフGUARD」(*)へのご加入を推奨しております。＊保険契約の取扱代理店は、積水ハウスシャーメゾンPM東京(株)および積水ハウスシャーメゾンパートナーズ(株)となります。／積水ハウスシャーメゾンパートナーズの保証人不要プラン『らくらくパートナー』に加入が必要です。【新規契約時】事務手数料：33,000円（税込）、【毎月】保証料：月額賃料等の2％／諸費用及びその他契約費用は別途打合せ／更新料：新賃料の1ヶ月分

No.122017530104

※消費税は10%として計算しています。※掲載されている図面・写真等は、作成方法や撮影方法・時期などにより実際とは異なる場合があります。＊家具や車などは、配置のイメージであり、賃貸物件に付属していません（家具家電付き等の表示があるものを除く）。

ポイントがたまる
住んでいるだけでポイントが貯まり、
住替え時に家賃が最大3ヶ月分無料に!

らくらくパートナー
気分も手間もお財布も、らくらく。
保証人不要のらくらくパートナー

株式会社アネッツ

TEL:045-849-1150
FAX: 045-849-1160

神奈川県横浜市港南区上大岡西2丁目2-10MK第2ビル 301号
免許番号：神奈川県免許(6)第23585号
所属団体：(公社)全日本不動産協会 / (公社)首都圏不動産公正取引協議

取引形態
仲介