

Sha Maison

積水ハウス品質のお部屋を シャーメゾン ショップ Shop

京急本線

杉田駅 徒歩5分

1LDK
アパート

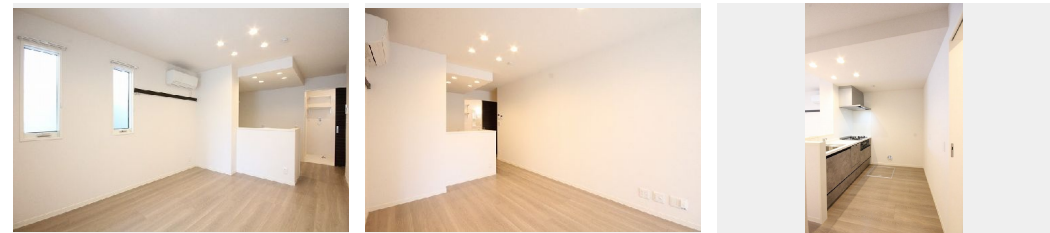
家賃 **126,000 円**

共益費等 7,000 円

敷金 1ヶ月

礼金 1ヶ月

モバイルで見る



積水ハウスの賃貸住宅 シャーメゾン

Sha Maison

この物件の
オススメ
ポイント

3路線の駅まで5分で行ける積水ハウスシャーメゾン
上階からの音を大幅に抑える高遮音床システム「シャイド」を
採用/雨や雪が吹き込まない快適な内廊下、内階段を設けてい
ます/宅配ボックス・・・

この物件についている こだわり設備

- 高遮音床システム
- 屋内共用廊下タイプ
- 宅配BOX
- スマートロック
- オートロック
- TVモニター付きインターホン
- WIC・納戸
- 食器洗浄機
- 追い焚き給湯
- エアコン
- 対面キッチン
- 3口コンロ

高遮音床システム「SHAIDD55」/ホテルライク/都市ガス/宅配BOX/オートロック
/BS/角部屋/フローリング/雨戸(シャッタータイプ)/モニター付ドアホン/ダウンライト/スマ
ートロック/給湯箇所(浴室・台所・洗面所)/エコジョーズ/給湯器(追焚機能付)/シャワー/洗
濯機置場(室内)/室内物干し/対面キッチン/ガスコンロ/3口コンロ/グリル付きコンロ/乾燥機
付食器洗浄機付/トイレ(洗浄機能付便座)/バス・トイレ(セパレート)/ウォークインクローゼツ
ト/エアコン(2台設置)/バルコニー

物件名	フェリーチェ 102号室	間取り	1LDK/LDK13.7 洋室5.6(帖)
アクセス	京急本線 杉田駅 徒歩5分 JR根岸線 新杉田駅 徒歩5分	専有面積/向き	41.65㎡/西
所在地	神奈川県横浜市磯子区杉田4丁目8-53	築年月/構造	2024年3月中旬/軽量鉄骨・1階-2階建
ランドマーク	-	入居/契約期間	2026年6月上旬/2年
		駐車場	なし

入居諸条件備考

シャーメゾンライフSUPPORT24(月額1,320円税込)にご加入いただきます。ご入居にかかる諸費用として、退室時ハウスクリーニング費用68,200円(税込)鍵交換費用16,500円(税込)スマートロック設定費用16,500円(税込)が必要です。/火災保険へのご加入が条件となります。*ご入居中は、借家人賠償責任保険・個人賠償責任保険が付帯された火災保険へのご加入が必要となります。積水ハウス不動産グループでは、万一の事故の際、グループが連携して迅速に対応できる「シャーメゾンライフGUARD」(*)へのご加入を推奨しております。*保険契約の取扱代理店は、積水ハウスシャーメゾンPM東京(株)および積水ハウスシャーメゾンパートナーズ(株)となります。/積水ハウスシャーメゾンパートナーズの保証人不要プラン『らくらくパートナー』に加入が必要です。【新規契約時】事務手数料:33,000円(税込)、【毎月】保証料:月額賃料等の2%/諸費用及びその他契約費用は別途打合せ/更新料:新賃料の1ヶ月分

No.122017530102

※消費税は10%として計算しています。※掲載されている図面・写真等は、作成方法や撮影方法・時期などにより実際とは異なる場合があります。※家具や車などは、配置のイメージであり、賃貸物件に付属していません(家具家電付き等の表示があるものを除く)。

ポイントがたまる
住んでいるだけでポイントが貯まり、
住替え時に家賃が最大3ヶ月分無料に!

らくらくパートナー
気分も手間もお財布も、らくらく。
保証人不要のらくらくパートナー

株式会社アネッツ
TEL:045-849-1150
FAX: 045-849-1160

神奈川県横浜市港南区上大岡西2丁目2-10MK第2ビル 301号
免許番号: 神奈川県免許(6)第23585号
所属団体: (公社)全日本不動産協会 / (公社)首都圏不動産公正取引協議

取引形態
仲介