

Sha Maison

積水ハウス品質のお部屋を シャーメゾン ショップ Shop

京急本線

杉田駅 徒歩15分

2LDK
アパート

家賃 **96,000 円**

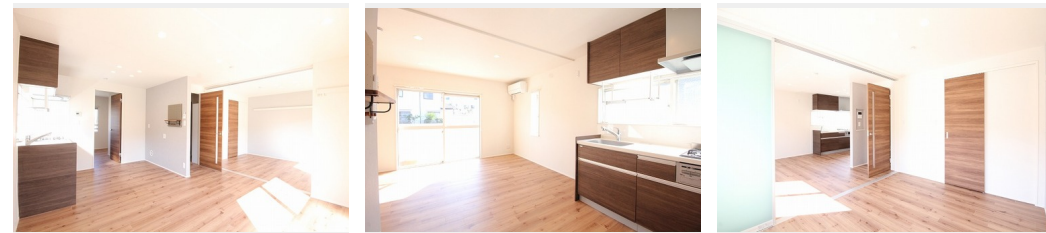
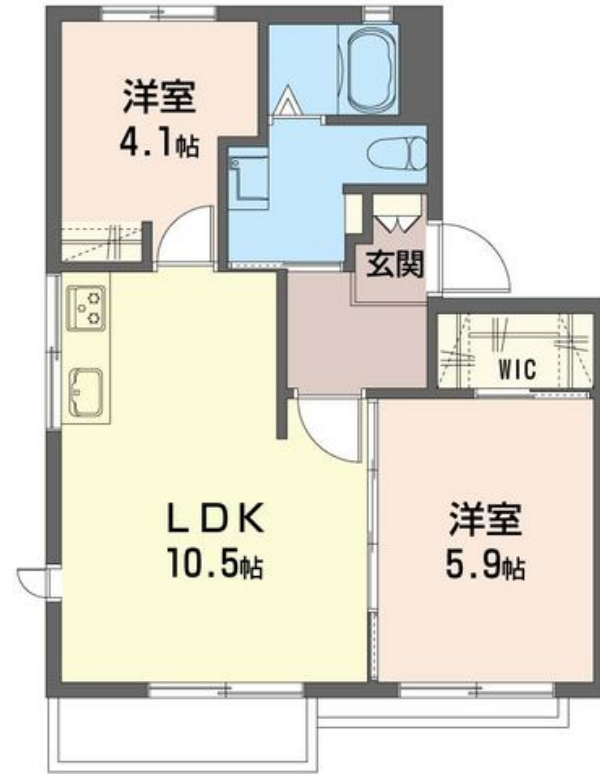
モバイルで見る



共益費等 **6,000 円**

敷金 **1 ヶ月**

礼金 **1 ヶ月**



この物件のオススメポイント

- ★CMでもお馴染み積水ハウスのシャーメゾン！耐震性の高い軽量鉄骨造 高品質賃貸住宅★★無料インターネット導入済！（埋込式Wi-Fi周波数 [2.4GHz] [5.0GHz] 対応/最速1・・・

この物件についているこだわり設備

- リノベーション
- インターネット無料(WiFi付)
- 給湯設備

駐車場有り/CATV(都市型)/LGBTQフレンドリー/高齢者対応可/リノベーション/インターホン/インターネット無料(Wi-Fi対応)/給湯器/シャワー/洗濯機置場(室内)/洗面化粧台/バス・トイレ(セパレート)/バルコニー

物件名	ロイヤルハイツ A 202号室	間取り	2LDK/LDK10.5 洋室5.9 洋室4.1(帖)
アクセス	京急本線 杉田駅 徒歩15分 JR根岸線 新杉田駅 徒歩20分	専有面積 / 向き	45.0㎡/南
所在地	神奈川県横浜市磯子区杉田7丁目28-9	築年月 / 構造	1992年1月上旬/軽量鉄骨・2階-2階建
ランドマーク	-	入居 / 契約期間	即時/2年
		駐車場	有り/月 12,100円 ~ 12,100円(税込)

入居諸条件備考

シャーメゾンライフSUPPORT24(月額880円税込)へ別途加入要。退室時ハウスクリーニング費用として56,760円(税込)ご負担頂きます。鍵交換費用として19,800円(税込)ご負担頂きます。/火災保険へのご加入が必要となります。*ご入居中は、借家人賠償責任保険・個人賠償責任保険が付帯された火災保険へのご加入が必要となります。積水ハウス不動産グループでは、万一の事故の際、グループが連携して迅速に対応できる「シャーメゾンライフGUARD」(*)へのご加入を推奨しております。*保険契約の取扱代理店は、積水ハウス不動産東京(株)および積水ハウス不動産パートナーズ(株)となります。/積水ハウス不動産パートナーズの保証人不要プラン『らくらくパートナー』に加入が必要です。[新規契約時]事務手数料:33,000円(税込)、[毎月]保証料:月額賃料等の2%/リノベーション2024年03月 / 諸費用及び、契約に要する費用は別途打合せ/駐車場の空・料金等につきましては別途お問合せ下さい。/更新料:新賃料の1ヶ月分

※消費税は10%として計算しています。※掲載されている図面・写真等は、作成方法や撮影方法・時期などにより実際とは異なる場合があります。※家具や車などは、配置のイメージであり、賃貸物件に付属していません(家具家電付き等の表示があるものを除く)。

ポイントがたまる
住んでいるだけでポイントが貯まり、住替え時に家賃が最大3ヶ月分無料に!

らくらくパートナー
気分も手間もお財布も、らくらく。保証人不要のらくらくパートナー

株式会社アネッツ
TEL:045-849-1150
FAX: 045-849-1160

神奈川県横浜市港南区上大岡西2丁目2-10MK第2ビル 301号
免許番号: 神奈川県免許(5)第23585号
所属団体: (公社)全日本不動産協会 / (公社)首都圏不動産公正取引協議会

取引形態
仲介