

# Sha Maison

積水ハウス品質のお部屋を シャーメゾン ショップ Shop

相模鉄道本線

和田町駅 徒歩9分

モバイルで見る



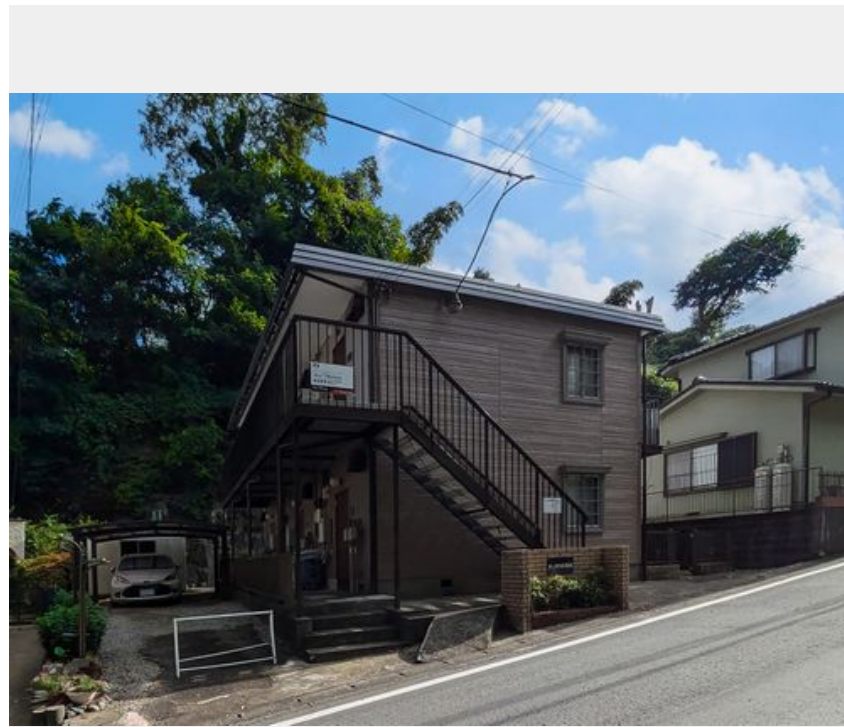
1K  
アパート

家賃 43,000 円

共益費等 4,500 円

敷金 0 ヶ月

礼金 1 ヶ月



積水ハウスの賃貸住宅 シャーメゾン  
Sha Maison

この物件の  
オススメ  
ポイント

耐震性の高い軽量鉄骨造、積水ハウス施工の賃貸物件♪

この物件についている **こだわり設備**

ゴミ集積場（敷地内）／高齢者対応可／CATV（都市型）／防音サッシ／LGBTQフレンドリー

物件名 オークサイド北村 103号室  
アクセス 相模鉄道本線 和田町駅 徒歩9分  
相模鉄道本線 上星川駅 徒歩14分  
所在地 神奈川県横浜市保土ヶ谷区仏向町 5 1 9  
ランドマーク -

間取り 1K／洋室5.4 K4.4 (帖)  
専有面積 / 向き 21.48㎡ / 南西  
築年月 / 構造 1987年5月下旬 / 軽量鉄骨・1階-2階建  
入居 / 契約期間 2026年6月下旬 / 2年  
駐車場 なし

入居諸条件備考

シャーメゾンライフSUPPORT24（月額1,320円税込）にご加入いただきます。ご入居にかかる諸費用として、退去クリーニング費用（初回契約時）52,800円（税込）鍵交換費用17,600円（税込）が必要です。／火災保険へのご加入が条件となります。※ご入居中は、借家人賠償責任保険・個人賠償責任保険が付帯された火災保険へのご加入が必要となります。積水ハウス不動産グループでは、万一の事故の際、グループが連携して迅速に対応できる「シャーメゾンライフGUARD」（\*）へのご加入を推奨しております。\*保険契約の取扱代理店は、積水ハウスシャーメゾンPM東京（株）および積水ハウスシャーメゾンパートナーズ（株）となります。／積水ハウスシャーメゾンパートナーズの保証人不要プラン『らくらくパートナー』にご加入が必要です。【新規契約時】事務手数料：33,000円（税込）、【毎月】保証料：月額賃料等の2％／諸費用及びその他契約費用は別途打合せ／更新料：新賃料の1ヶ月分

No.121071400103

※消費税は10%として計算しています。※掲載されている図面・写真等は、作成方法や撮影方法・時期などにより実際とは異なる場合があります。※家具や車などは、配置のイメージであり、賃貸物件に付属していません（家具家電付き等の表示があるものを除く）。

ポイントがたまる  
住んでいるだけでポイントが貯まり、  
住替え時に家賃が最大3ヶ月分無料に!

らくらくパートナー  
気分も手間もお財布も、らくらく。  
保証人不要のらくらくパートナー

株式会社ミニミニ神奈川 横浜西口店  
TEL:045-323-3220  
FAX: 045-323-0820

神奈川県横浜市西区南幸2丁目19-3 TSUCHIYA 2階  
免許番号：国土交通大臣免許(3)第8434号

取引形態  
仲介