



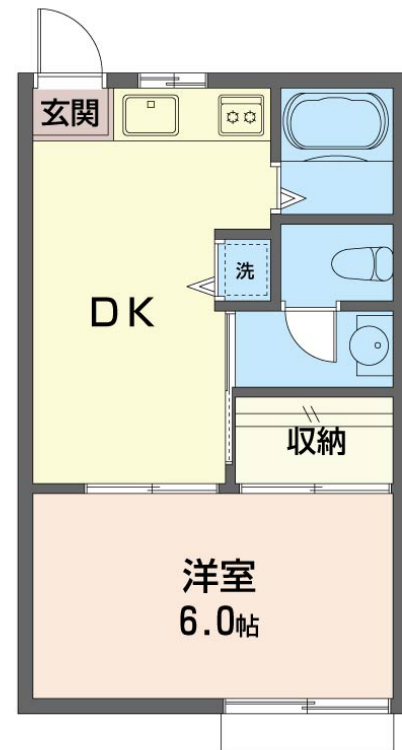
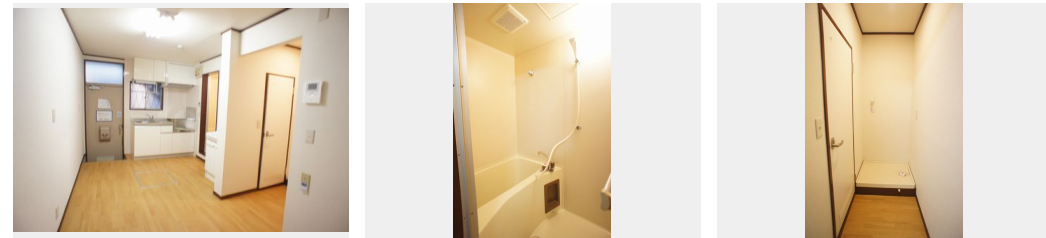
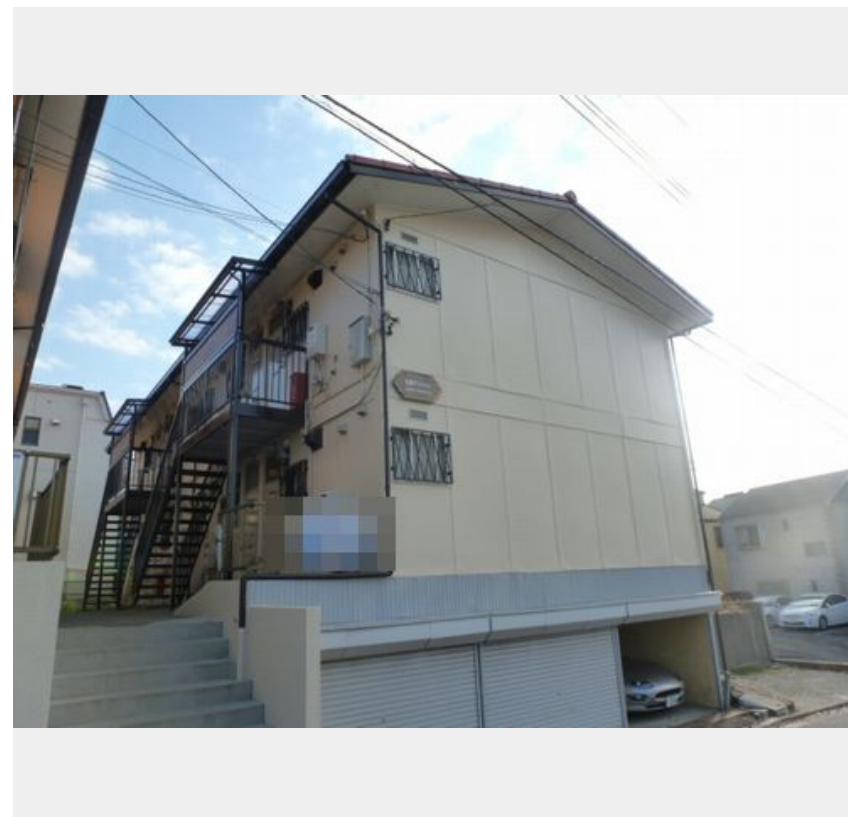
**1DK**  
アパート

家賃 **51,000 円**

共益費等 **5,500 円**

敷金 **0 ヶ月**

礼金 **1 ヶ月**



積水ハウスの賃貸住宅 シャーメゾン  
**Sha Maison**

この物件の  
**オススメ  
ポイント**

インターネットが無料で入居後すぐに使えます／防犯カメラが設置されている物件です／室内のモニターから、訪問者の顔を確認できるインターホンです

この物件についている **こだわり設備**

- インターネット 無料(WiFi付)
- 防犯カメラ
- TVモニター付き インターホン
- エアコン
- コンロ
- 給湯設備
- 温水洗浄便座

駐車場有り／防犯カメラ／CATV（都市型）／LGBTQフレンドリー／高齢者対応可／モニター付アホン／照明器具（LED）／インターネット無料（Wi-Fi対応）／給湯器／シャワー／洗濯機置場（室内）／洗面化粧台／2口コンロ／トイレ（洗浄機能付便座）／バス・トイレ（セパレート）／エアコン

|        |  |           |                               |
|--------|--|-----------|-------------------------------|
| 物件名    | 北條マンション 103号室                          | 間取り       | 1DK／洋室6 D K7 (帖)              |
| アクセス   | J R横須賀線 保土ヶ谷駅 徒歩9分<br>京急本線 井土ヶ谷駅 徒歩16分 | 専有面積 / 向き | 28.0㎡ / 南                     |
| 所在地    | 神奈川県横浜市保土ヶ谷区岩井町 3 0 4                  | 築年月 / 構造  | 1969年6月下旬 / 軽量鉄骨・1階-2階建       |
| ランドマーク | -                                      | 入居 / 契約期間 | 2026年6月中旬 / 2年                |
|        |  | 駐車場       | 有り / 月 13,200円 ~ 13,200円 (税込) |

入居諸条件備考

シャーメゾンライフSUPPORT24（月額1,320円税込）にご加入いただきます。ご入居にかかる諸費用として、退去クリーニング費用（初回契約時）52,800円（税込）鍵交換費用22,000円（税込）が必要です。／火災保険へのご加入が条件となります。＊ご入居中は、借家人賠償責任保険・個人賠償責任保険が付帯された火災保険へのご加入が必要となります。積水ハウス不動産グループでは、万一の事故の際、グループが連携して迅速に対応できる「シャーメゾンライフGUARD」(\*)へのご加入を推奨しております。＊保険契約の取扱代理店は、積水ハウスシャーメゾンPM東京（株）および積水ハウスシャーメゾンパートナーズ（株）となります。／積水ハウスシャーメゾンパートナーズの保証人不要プラン『らくらくパートナー』に加入が必要です。【新規契約時】事務手数料：33,000円（税込）、【毎月】保証料：月額賃料等の2％／諸費用及びその他契約費用は別途打合せ／駐車場の空・料金等につきましては別途お問合せ下さい。／更新料：新賃料の1ヶ月分

No.120691100103  
※消費税は10%として計算しています。※掲載されている図面・写真等は、作成方法や撮影方法・時期などにより実際とは異なる場合があります。＊家具や車などは、配置のイメージであり、賃貸物件に付属していません（家具家電付き等の表示があるものを除く）。

**ポイントがたまる**  
住んでいるだけでポイントが貯まり、住替え時に家賃が最大3ヶ月分無料に!

**らくらくパートナー**  
気分も手間もお財布も、らくらく。保証人不要のらくらくパートナー

**ニュータウン株式会社 横浜本店**  
TEL:045-314-6711  
FAX: 045-314-3335

神奈川県横浜市神奈川区鶴屋町3丁目33-7横浜OSビル内  
免許番号：国土交通大臣免許(10)第3268号  
所属団体：（公社）神奈川県宅地建物取引業協会 / （公社）首都圏不動産公正取引協議会

取引形態  
仲介