



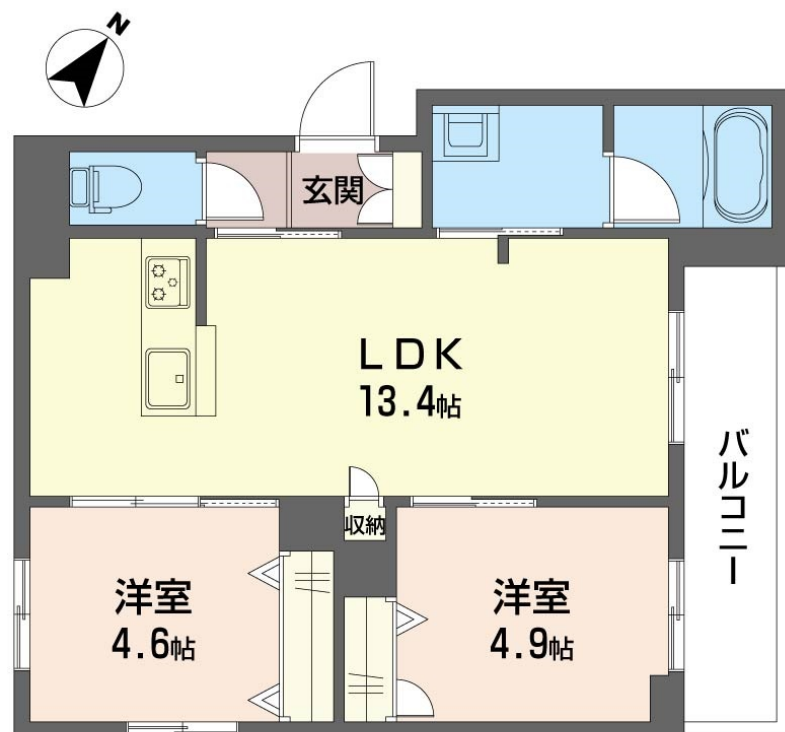
2LDK  
マンション

家賃 **148,000 円**

共益費等 9,500 円

敷金 0 ヶ月

礼金 2 ヶ月



この物件の  
オススメ  
ポイント

積水ハウス施工のシャーメゾン☆ホテルライク☆重量鉄骨造☆  
発電した電気を使えて余った電気は売ることができるZEH住宅  
／上階からの音を大幅に抑える高遮音床システム「シャイド」  
を採用／・・・

### この物件についている こだわり設備

- ZEH
- 高遮音床システム
- 屋内共用廊下タイプ
- エレベーター
- 宅配BOX
- IOT対応
- インターネット無料(WiFi付)
- オートロック
- 防犯カメラ
- TVモニター付きインターホン
- 太陽光発電
- エアコン全室

高遮音床システム「SHAIDD55」／ホテルライク／都市ガス／エレベーター／宅配BOX／ゴミ集積場(敷地内)／高齢者対応可／駐輪場(屋根付き)／オートロック／防犯カメラ／BS／LGBTQフレンドリー／IOT対応／角部屋／アクセントクロス／スライディングスクリーン／フローリング／雨戸(シャッタータイプ)／モニタ付ドアホン／全身ミラー／ダウンライト／インターネット無料(Wi-Fi対応)／給湯箇所(浴室・台所・洗面所)／エコジョーズ／給湯器(追焚機能付)／太陽光発電／ZEH(ネット・ゼロ・エネルギー・ハウス)／浴室乾燥機(暖房乾燥)／

積水ハウスの賃貸住宅 シャーメゾン

## Sha Maison

物件名	プリエボヌール 302号室	間取り	2LDK／洋室4.9 洋室4.6 LDK13.4(帖)
アクセス	横浜市営地下鉄ブルーライン 蒔田駅 徒歩7分 横浜市営地下鉄ブルーライン 弘明寺駅 徒歩8分	専有面積 / 向き	51.79㎡ / 北東
所在地	神奈川県横浜市南区通町2丁目27-2	築年月 / 構造	2024年3月中旬 / 重量鉄骨・3階-4階建
ランドマーク	-	入居 / 契約期間	2026年6月中旬 / 2年
		駐車場	なし

入居諸条件備考

シャーメゾンライフSUPPORT24(月額1,320円税込)にご加入いただきます。ご入居にかかる諸費用として、退去クリーニング費用(初回契約時) 65,230円(税込)スマートロック設定費用16,500円(税込)が必要です。／火災保険へのご加入が条件となります。\*ご入居中は、借家人賠償責任保険・個人賠償責任保険が付帯された火災保険へのご加入が必要となります。積水ハウス不動産グループでは、万一の事故の際、グループが連携して迅速に対応できる「シャーメゾンライフGUARD」(\*)へのご加入を推奨しております。  
\*保険契約の取扱代理店は、積水ハウスシャーメゾンPM東京(株)および積水ハウスシャーメゾンパートナーズ(株)となります。／積水ハウスシャーメゾンパートナーズの保証人不要プラン『らくらくパートナー』にご加入が必要です。【新規契約時】事務手数料:33,000円(税込)、【毎月】保証料:月額賃料等の2%／諸費用及びその他契約費用は別途打合せ／更新料:新賃料の1ヶ月分

No.123218300302

※消費税は10%として計算しています。※掲載されている図面・写真等は、作成方法や撮影方法・時期などにより実際とは異なる場合があります。※家具や車などは、配置のイメージであり、賃貸物件に付属していません(家具家電付き等の表示があるものを除く)。

**ポイントがたまる**  
住んでいるだけでポイントが貯まり、  
住替え時に家賃が最大3ヶ月分無料!

**らくらくパートナー**  
気分も手間もお財布も、らくらく。  
保証人不要のらくらくパートナー

## 株式会社ミニミニ神奈川 上大岡店

TEL:045-848-3232  
FAX: 045-848-3234

神奈川県横浜市港南区上大岡西2丁目1-23 ミツワ第2ビル2階  
免許番号: 国土交通大臣免許(3)第8434号

取引形態  
仲介