

# Sha Maison

積水ハウス品質のお部屋を シャーメゾン ショップ Shop

横浜高速鉄道みなとみらい線

馬車道駅 徒歩4分

モバイルで見る



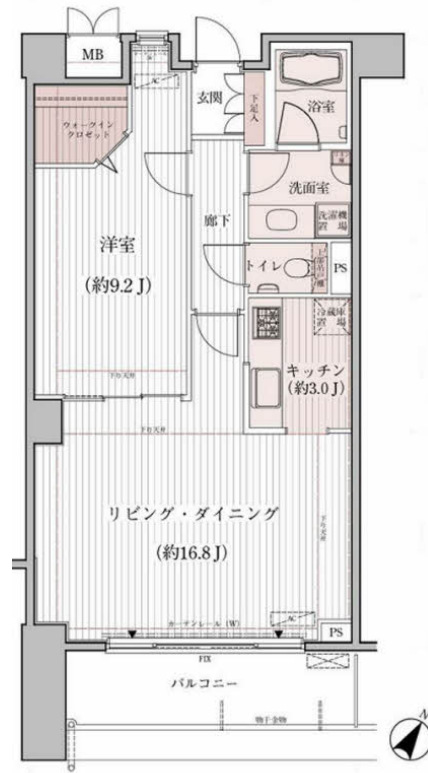
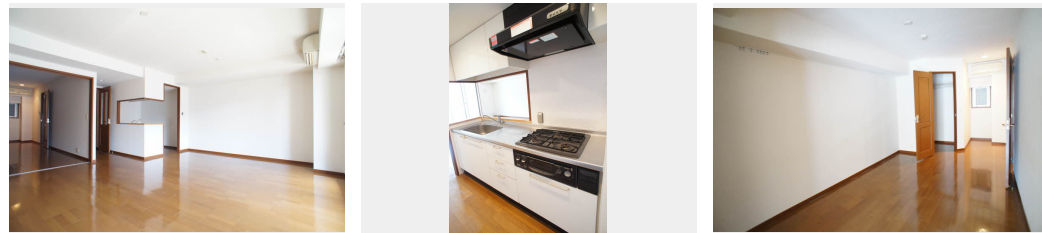
**1LDK**  
マンション

家賃 **188,000 円**

共益費等 10,000 円

敷金 0 ヶ月

礼金 2 ヶ月



積水ハウスの賃貸住宅 シャーメゾン  
**Sha Maison**

この物件の  
**オススメ  
ポイント**

無料インターネット設備導入済み♪  
利便性の高いエレベーター付き/インターネットが無料で入居後すぐに使えます/エントランスに「オートロック」を採用/室内のモニターから、訪問者の顔を確認...

この物件についている **こだわり設備**

- エレベーター
- インターネット 無料(WiFi付)
- オートロック
- TVモニター付き インターホン
- 浴室乾燥機
- エアコン
- 給湯設備
- 洗髪洗面台
- 温水洗浄便座
- フローリング付

駐車場有り/都市ガス/エレベーター/ゴミ集積場(敷地内)/高齢者対応可/駐輪場/オートロック/CATV(都市型)/LGBTQフレンドリー/フローリング/モニター付ドアホン/インターネット無料(Wi-Fi対応)/給湯箇所(浴室・台所・洗面所)/給湯器(ガス)/浴室乾燥機(暖房乾燥)/シャワー/洗濯機置場(室内)/洗髪洗面化粧台/トイレ(洗浄機能付便座)/バス・トイレ(セパレート)/エアコン(2台設置)/バルコニー

物件名 マストライフ馬車道 808号室

アクセス 横浜高速鉄道みなとみらい線 馬車道駅 徒歩4分  
横浜高速鉄道みなとみらい線 日本大通り駅 徒歩5分

所在地 神奈川県横浜市中区元浜町 2丁目 13-1

ランドマーク -

間取り 1LDK/洋室8.5 LDK19.8(帖)

専有面積 / 向き 62.4㎡ / 南東

築年月 / 構造 2005年2月上旬 / 鉄骨鉄筋コンクリート・8階-10階

入居 / 契約期間 2026年6月上旬 / 2年

駐車場 有り / 月 30,800円 ~ 30,800円 (税込)

入居諸条件備考

シャーメゾンライフSUPPORT24(月額1,320円税込)にご加入いただきます。ご入居にかかる諸費用として、退去クリーニング費用(初回契約時) 88,440円(税込)が必要です。/火災保険へのご加入が条件となります。\*ご入居中は、借家人賠償責任保険・個人賠償責任保険が付帯された火災保険へのご加入が必要となります。積水ハウス不動産グループでは、万一の事故の際、グループが連携して迅速に対応できる「シャーメゾンライフGUARD」(\*)へのご加入を推奨しております。\*保険契約の取扱代理店は、積水ハウスシャーメゾンPM東京(株)および積水ハウスシャーメゾンパートナーズ(株)となります。/積水ハウスシャーメゾンパートナーズの保証人不要プラン『らくらくパートナー』に加入が必要です。[新規契約時]事務手数料:33,000円(税込)、[毎月]保証料:月額賃料等の2%/諸費用及びその他契約費用は別途打合せ/駐車場の空・料金等につきましては別途お問合せ下さい。/更新料:新賃料の1ヶ月分

No.120299200808

\*消費税は10%として計算しています。\*掲載されている図面・写真等は、作成方法や撮影方法・時期などにより実際とは異なる場合があります。\*家具や車などは、配置のイメージであり、賃貸物件に付属していません(家具家電付き等の表示があるものを除く)。

**ポイントがたまる**  
住んでいるだけでポイントが貯まり、住替え時に家賃が最大3ヶ月分無料に!

**らくらくパートナー**  
気分も手間もお財布も、らくらく。保証人不要のらくらくパートナー

株式会社アネッツ  
TEL:045-849-1150  
FAX: 045-849-1160

神奈川県横浜市港南区上大岡西 2丁目 2-10MK第2ビル 301号  
免許番号: 神奈川県免許(6)第23585号  
所属団体: (公社)全日本不動産協会 / (公社)首都圏不動産公正取引協議会

取引形態  
仲介