

# Sha Maison

積水ハウス品質のお部屋を シャーメゾン ショップ Shop

J R 東海道本線

横浜駅 徒歩9分

モバイルで見る



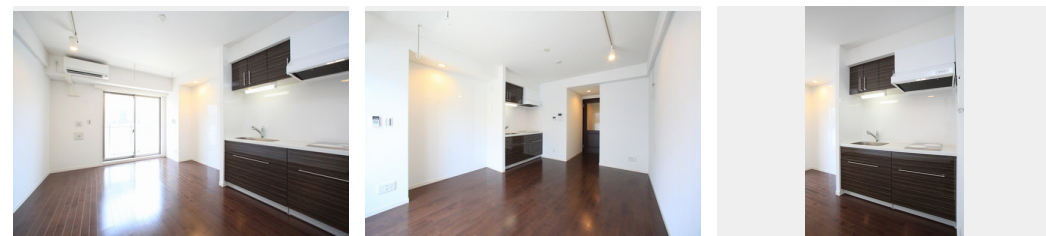
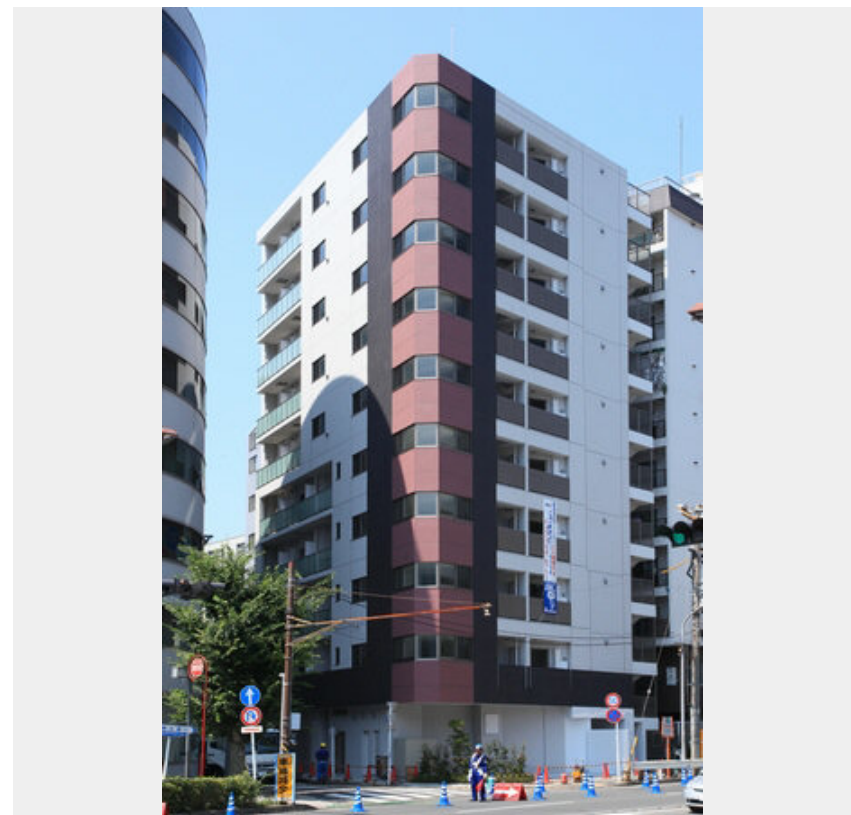
1R  
マンション

家賃 **113,000 円**

共益費等 7,000 円

敷金 1ヶ月

礼金 1ヶ月



積水ハウスの賃貸住宅 シャーメゾン

Sha Maison

この物件の  
オススメ  
ポイント

計6社の乗り入れるターミナル駅「横浜駅」へ徒歩9分  
利便性の高いエレベーター付き/好きな時間にゴミをだせる「  
24時間ゴミ出し可能」な物件です/インターネットが無料で  
入居後すぐに使え・・・

## この物件についている こだわり設備

- エレベーター
- 24時間ゴミ出し可
- インターネット無料
- オートロック
- 防犯カメラ
- TVモニター付きインターホン
- 浴室乾燥機
- 追い焚き給湯
- エアコン
- IHクッキングヒーター
- 室内物干
- コンロ

駐車場有り/都市ガス/エレベーター/ゴミ集積場(敷地内)/24時間ゴミ出し可/駐輪場(屋根無し)/オートロック/防犯カメラ/CATV(都市型)/インターネット無料/フローリング/モニター付ドアホン/スライディングライト/玄関鍵(①キー②ロック)/給湯箇所(浴室・台所)/給湯器(ガス)/給湯器(追焚機能付)/浴室乾燥機(暖房乾燥)/シャワー/洗面台/室内物干し/IHクッキングヒーター/エアコン/バルコニー

物件名 MAST LIFE 横濱桜木町 903号室

間取り ワンルーム/ワンルーム10.5(帖)

アクセス J R 東海道本線 横浜駅 徒歩9分  
J R 根岸線 桜木町駅 徒歩15分

専有面積 / 向き 30.28㎡ / 南東

所在地 神奈川県横浜市西区桜木町 7丁目 45-1

築年月 / 構造 2011年8月下旬 / 鉄筋コンクリート・9階-10階建

入居 / 契約期間 即時 / 2年

ランドマーク -

駐車場 有り / 月 27,500円 ~ 27,500円 (税込)

入居諸条件備考

シャーメゾンライフSUPPORT24(月額1,320円税込)にご加入いただきます。ご入居にかかる諸費用として、退室時ハウスクリーニング費用61,270円(税込)が必要です。/火災保険へのご加入が条件となります。\*ご入居中は、借家人賠償責任保険・個人賠償責任保険が付帯された火災保険へのご加入が必要となります。積水ハウス不動産グループでは、万一の事故の際、グループが連携して迅速に対応できる「シャーメゾンライフGUARD」(\*)へのご加入を推奨しております。\*保険契約の取扱代理店は、積水ハウスシャーメゾンPM東京(株)および積水ハウスシャーメゾンパートナーズ(株)となります。/積水ハウスシャーメゾンパートナーズの保証人不要プラン『らくらくパートナー』に加入が必要です。【新規契約時】事務手数料:33,000円(税込)、【毎月】保証料:月額賃料等の2%/諸費用及びその他契約費用は別途打合せ/駐車場の空・料金等につきましては別途お問合せ下さい。/更新料:新賃料の1ヶ月分

No.157901200903

※消費税は10%として計算しています。※掲載されている図面・写真等は、作成方法や撮影方法・時期などにより実際とは異なる場合があります。※家具や車などは、配置のイメージであり、賃貸物件に付属していません(家具家電付き等の表示があるものを除く)。

**ポイントがたまる**  
住んでいるだけでポイントが貯まり、  
住替え時に家賃が最大3ヶ月分無料!

**らくらくパートナー**  
気分も手間もお財布も、らくらく。  
保証人不要のらくらくパートナー

ニュータウン株式会社 横浜本店

TEL:045-314-6711  
FAX: 045-314-3335

神奈川県横浜市神奈川区鶴屋町3丁目33-7横浜OSビル内  
免許番号: 国土交通大臣免許(10)第3268号  
所属団体: (公社)神奈川県宅地建物取引業協会 / (公社)首都圏不動産公正取引協議会

取引形態  
仲介