

# Sha Maison

積水ハウス品質のお部屋を シャーメゾン ショップ Shop

J R 京浜東北線

横浜駅 徒歩6分

モバイルで見る



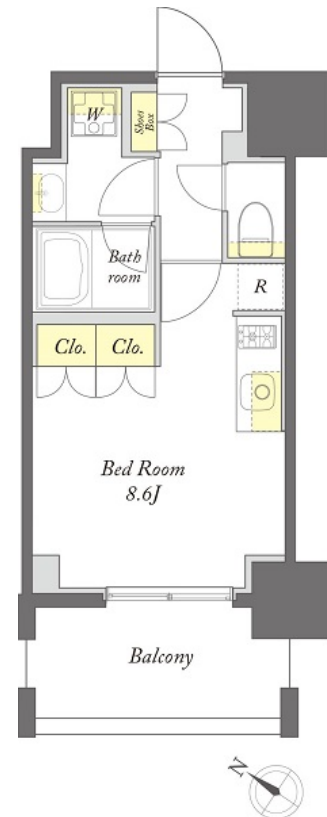
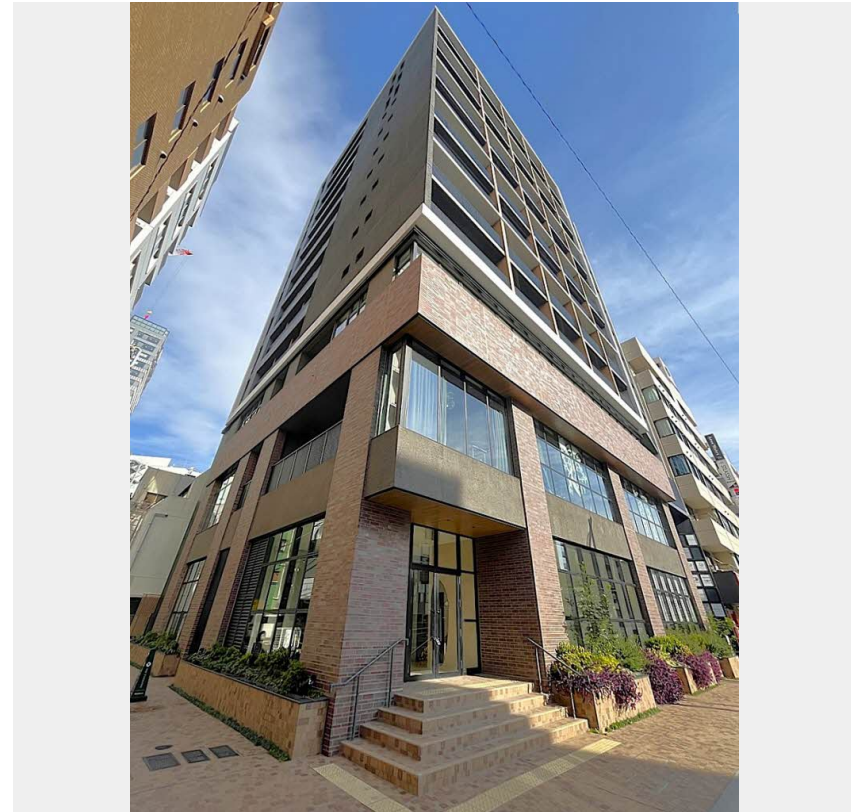
1R  
マンション

家賃 **118,000 円**

共益費等 10,000 円

敷金 1ヶ月

礼金 1ヶ月



この物件の  
オススメ  
ポイント

コンセプトは<1×N>「住まいの本質」×「唯一無二」  
雨や雪が吹き込まない快適な内廊下、内階段を設けています  
／利便性の高いエレベーター付き／宅配ボックス付きなので不在時にも荷物を受・・・

### この物件についている こだわり設備

- 屋内共用廊下タイプ
- エレベーター
- 宅配BOX
- 24時間ゴミ出し可
- インターネット無料
- オートロック
- 防犯カメラ
- TVモニター付きインターホン
- エアコン全室
- 浴室乾燥機
- コンロ
- ダウンライト

駐車場有り／ホテルライク／都市ガス／エレベーター／宅配BOX／ゴミ集積場（敷地内）／24時間ゴミ出し可／駐輪場（屋根付き）／オートロック／防犯カメラ／BS／ピクチャーレール／フローリング／モニター付ドアホン／ダウンライト／照明器具（LED）／インターネット無料／玄関鍵（①キー②ロック）／給湯箇所（浴室・台所・洗面所）／浴室乾燥機（暖房乾燥）／シャワー／洗濯機置場（室内）／洗面化粧台／ガスコンロ／2口コンロ／トイレ（暖房機能付便座）／バス・トイレ（セパレート）／エアコン全室／バルコニー

物件名	プライムメゾン横浜WEST 712号室	間取り	ワンルーム／ワンルーム8.5 (帖)
アクセス	J R 京浜東北線 横浜駅 徒歩6分 相模鉄道本線 横浜駅 徒歩6分	専有面積 / 向き	25.06㎡ / 南
所在地	神奈川県横浜市西区南幸2丁目11番9号	築年月 / 構造	2023年1月下旬 / 鉄筋コンクリート・7階-13階建
ランドマーク	●イオン「CeeU Yokohama」 / 徒歩3分	入居 / 契約期間	2026年7月上旬 / 2年
		駐車場	有り / 月 35,200円 ~ 55,000円 (税込)

入居諸条件備考

シャーメゾンライフSUPPORT24（月額1,320円税込）にご加入いただきます。ご入居にかかる諸費用として、退室時ハウスクリーニング費用55,000円（税込）鍵交換費用27,500円（税込）が必要です。／火災保険へのご加入が条件となります。※ご入居中は、借家人賠償責任保険・個人賠償責任保険が付帯された火災保険へのご加入が必要となります。積水ハウス不動産グループでは、万一の事故の際、グループが連携して迅速に対応できる「シャーメゾンライフGUARD」(\*)へのご加入を推奨しております。\*保険契約の取扱代理店は、積水ハウスシャーメゾンPM東京(株)および積水ハウスシャーメゾンパートナーズ(株)となります。／積水ハウスシャーメゾンパートナーズの保証人不要プラン『らくらくパートナー』に加入が必要です。【新規契約時】事務手数料：33,000円(税込)、【毎月】保証料：月額賃料等の2%／諸費用及びその他契約費用は別途打合せ／駐車場の空・料金等につきましては別途お問合せ下さい。／更新料：新賃料の1ヶ月分

※消費税は10%として計算しています。※掲載されている図面・写真等は、作成方法や撮影方法・時期などにより実際とは異なる場合があります。※家具や車などは、配置のイメージであり、賃貸物件に付属しておりません（家具家電付き等の表示があるものを除く）。

No.157016800712

**ポイントがたまる**  
住んでいるだけでポイントが貯まり、住替え時に家賃が最大3ヶ月分無料に!

**らくらくパートナー**  
気分も手間もお財布も、らくらく。保証人不要のらくらくパートナー

**ニュータウン株式会社 横浜本店**  
TEL:045-314-6711  
FAX: 045-314-3335

神奈川県横浜市神奈川区鶴屋町3丁目33-7横浜OSビル内  
免許番号：国土交通大臣免許(10)第3268号  
所属団体：(公社)神奈川県宅地建物取引業協会 / (公社)首都圏不動産公正取引協議会

取引形態  
仲介