

# Sha Maison

積水ハウス品質のお部屋を シャーメゾン ショップ Shop

東急東横線

横浜駅 徒歩15分

モバイルで見る



1LDK  
マンション

家賃 121,000 円

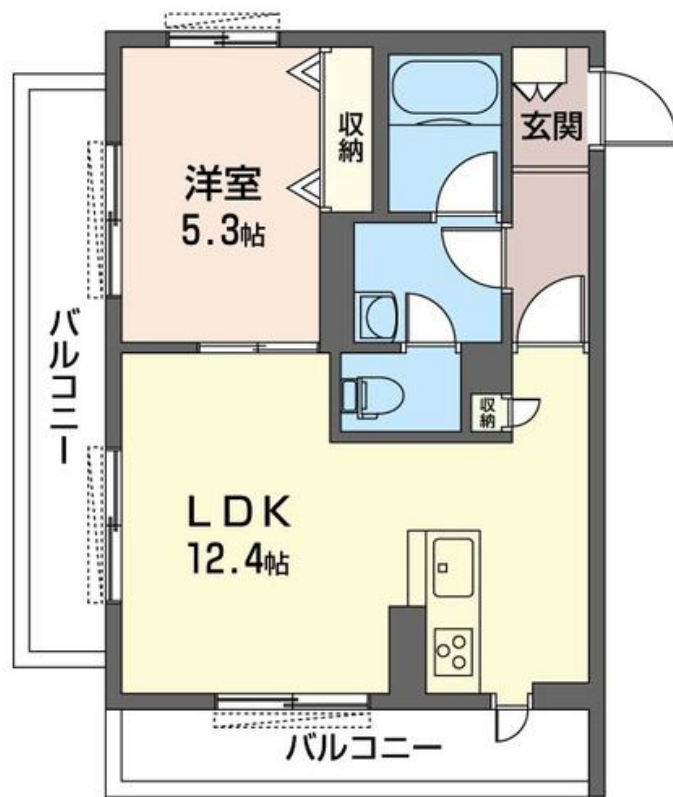
共益費等 7,000 円

敷金 1ヶ月

礼金 2ヶ月



外観イメージです。実際とは異なる場合がございます。



この物件の  
オススメ  
ポイント

- ★積水ハウスのシャーメゾンで新生活を始めませんか♪
- ★お引越し当日から無料Wi-Fi利用できます ★共用玄関には安心の防犯オートロックを採用！ ★トイレは洗浄機能付きの多機能便座・・・

## この物件についている こだわり設備

- 高遮音床システム
- インターネット無料(WiFi付)
- TVモニター付きインターホン
- オートロック
- 対面キッチン
- コンロ
- 給湯設備
- 追い焚き給湯
- 浴室乾燥機
- 室内物干
- 温水洗浄便座
- エアコン

高遮音床システム「SHAIDD55」/高齢者対応可/駐輪場(屋根無し)/オートロック/BS/4K・8K対応/防音サッシ/LGBTQフレンドリー/雨戸(シャッタータイプ)/モニター付ドアホン/インターネット無料(Wi-Fi対応)/給湯箇所(浴室・台所・洗面所)/給湯器(ガス)/給湯器(追焚機能付)/浴室乾燥機(暖房乾燥)/シャワー/ユニットバス1318/洗濯機置場(室内)/洗面化粧台/室内物干し/対面キッチン/ガスコンロ/2口コンロ/トイレ(洗浄機能付便座)/バス・トイレ(セパレート)/エアコン/バルコニー

物件名	リピア横浜 103号室	間取り	1LDK/洋室5.3 LDK12.4 (帖)
アクセス	東急東横線 横浜駅 徒歩15分 相模鉄道本線 平沼橋駅 徒歩14分	専有面積 / 向き	41.25㎡ / 南東
所在地	神奈川県横浜市西区南軽井沢 1 8 - 1	築年月 / 構造	2024年6月上旬 / 重量鉄骨・1階-3階建
ランドマーク	-	入居 / 契約期間	2024年6月上旬 / 2年
		駐車場	なし

入居諸条件備考

シャーメゾンライフSUPPORT24(月額880円税込)へ別途加入要。退室時ハウスクリーニング費用として56,760円(税込)ご負担頂きます。/火災保険へのご加入が条件となります。\*ご入居中は、借家人賠償責任保険・個人賠償責任保険が付帯された火災保険へのご加入が必要となります。積水ハウス不動産グループでは、万一の事故の際、グループが連携して迅速に対応できる「シャーメゾンライフGUARD」(\*)へのご加入を推奨しております。\*保険契約の取扱代理店は、積水ハウス不動産東京(株)および積水ハウス不動産パートナーズ(株)となります。/積水ハウス不動産パートナーズの保証人不要プラン『らくらくパートナー』に加入が必要です。[新規契約時]事務手数料:33,000円(税込)、[毎月]保証料:月額賃料等の2%/諸費用及び、契約に要する費用は別途打合せ/★故障・トラブル時に安心の24時間電話受付/更新料:新賃料の1ヶ月分

※消費税は10%として計算しています。※掲載されている図面・写真等は、作成方法や撮影方法・時期などにより実際とは異なる場合があります。※家具や車などは、配置のイメージであり、賃貸物件に付属していません(家具家電付き等の表示があるものを除く)。

ポイントがたまる  
住んでいるだけでポイントが貯まり、  
住替え時に家賃が最大3ヶ月分無料に!

らくらくパートナー  
気分も手間もお財布も、らくらく。  
保証人不要のらくらくパートナー

株式会社ミニミニ神奈川 横浜西口店

TEL:045-323-3220  
FAX: 045-323-0820

神奈川県横浜市西区南幸2丁目19-3 TSUCHIYA 2階  
免許番号: 国土交通大臣免許(3)第8434号

取引形態  
仲介