

Sha Maison

積水ハウス品質のお部屋を シャーメゾン ショップ Shop

東急東横線

白楽駅 徒歩4分

1K
マンション

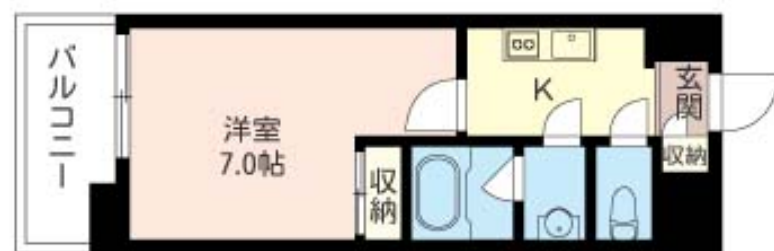
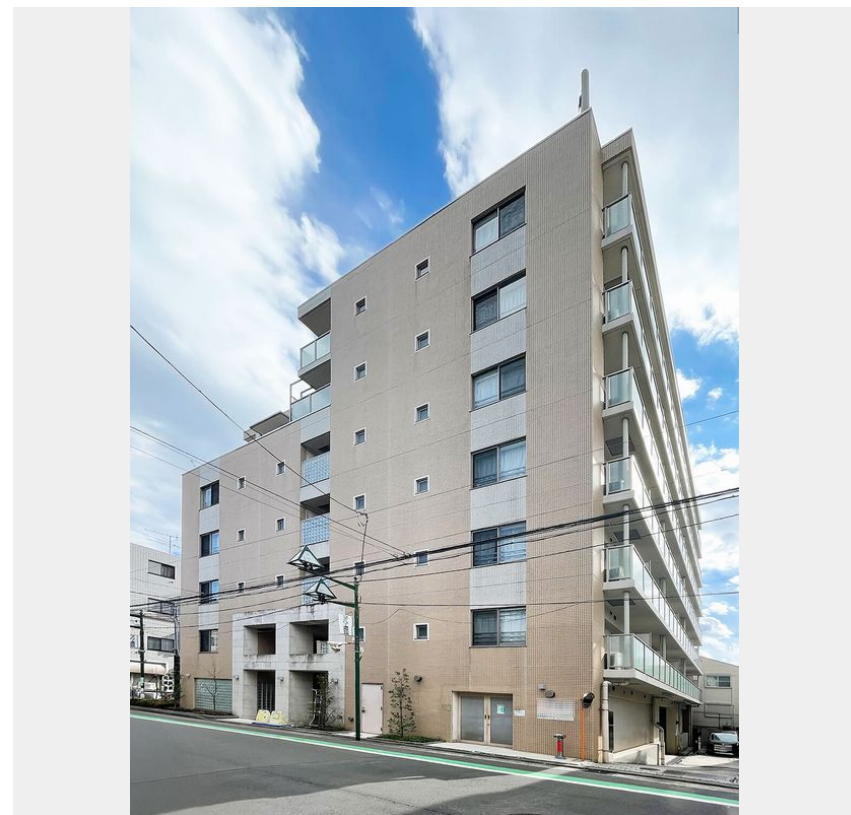
家賃 83,000 円

共益費等 8,000 円

敷金 1ヶ月

礼金 1ヶ月

モバイルで見る



この物件の
オススメ
ポイント

「エスティメゾン」住まう方が安心できる高品質の住宅
ペットとの暮らしご相談可能です/利便性の高いエレベーター
付き/宅配ボックス付きなので不在時にも荷物を受け取れます
/インターネット・・・

この物件についている こだわり設備

- ペット相談可
- エレベーター
- 宅配BOX
- インターネット無料
- オートロック
- 防犯カメラ

都市ガス/エレベーター/宅配BOX/ゴミ集積場(敷地内)/ペット相談可(室内小型犬)/駐輪場(屋根付き)/オートロック/防犯カメラ/LGBTQフレンドリー/インターネット無料

物件名 エスティメゾン白楽 406号室

アクセス 東急東横線 白楽駅 徒歩4分
J R京浜東北線 東神奈川駅 バス10分、六角橋中町 バス停

所在地 神奈川県横浜市神奈川区六角橋1丁目18-19

ランドマーク ●ふれあいのまち「六角橋商店街」/徒歩2分

間取り 1K/洋室7 K2.4 (帖)

専有面積 / 向き 22.58㎡ / 北西

築年月 / 構造 2006年2月上旬/鉄筋コンクリート・4階-7階建

入居 / 契約期間 2026年6月中旬/2年

駐車場 なし

入居諸条件備考

シャーメゾンライフSUPPORT24(月額1,320円税込)にご加入いただけます。ご入居にかかる諸費用として、退室時ハウスクリーニング費用55,000円(税込)鍵交換費用24,200円(税込)が必要です。/火災保険へのご加入が条件となります。*ご入居中は、借家人賠償責任保険・個人賠償責任保険が付帯された火災保険へのご加入が必要となります。積水ハウス不動産グループでは、万一の事故の際、グループが連携して迅速に対応できる「シャーメゾンライフGUARD」(*)へのご加入を推奨しております。*保険契約の取扱代理店は、積水ハウスシャーメゾンPM東京(株)および積水ハウスシャーメゾンパートナーズ(株)となります。/積水ハウスシャーメゾンパートナーズの保証人不要プラン『らくらくパートナー』に加入が必要です。【新規契約時】事務手数料:33,000円(税込)、【毎月】保証料:月額賃料等の2%/諸費用及びその他契約費用は別途打合せ/更新料:新賃料の1ヶ月分

No.157014500406

※消費税は10%として計算しています。※掲載されている図面・写真等は、作成方法や撮影方法・時期などにより実際とは異なる場合があります。※家具や車などは、配置のイメージであり、賃貸物件に付属していません(家具家電付き等の表示があるものを除く)。

ポイントがたまる
住んでいるだけでポイントが貯まり、
住替え時に家賃が最大3ヶ月分無料!

らくらくパートナー
気分も手間もお財布も、らくらく。
保証人不要のらくらくパートナー

ニュータウン株式会社 横浜本店

TEL:045-314-6711
FAX: 045-314-3335

神奈川県横浜市神奈川区鶴屋町3丁目33-7横浜OSビル内
免許番号: 国土交通大臣免許(10)第3268号
所属団体: (公社)神奈川県宅地建物取引業協会 / (公社)首都圏不動産公正取引協議会

取引形態
仲介