

# Sha Maison

積水ハウス品質のお部屋を シャーメゾン ショップ Shop

横浜市営地下鉄ブルーライン

片倉町駅 徒歩11分

モバイルで見る



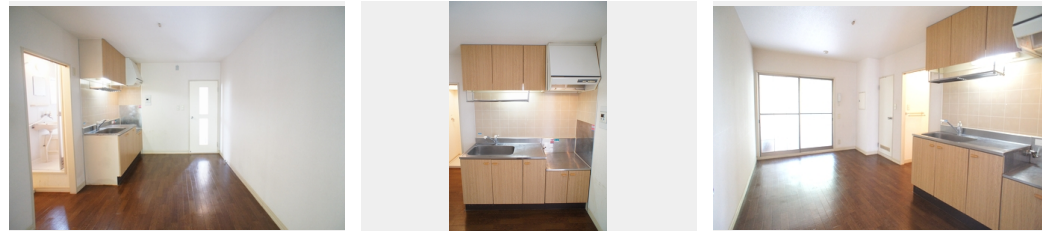
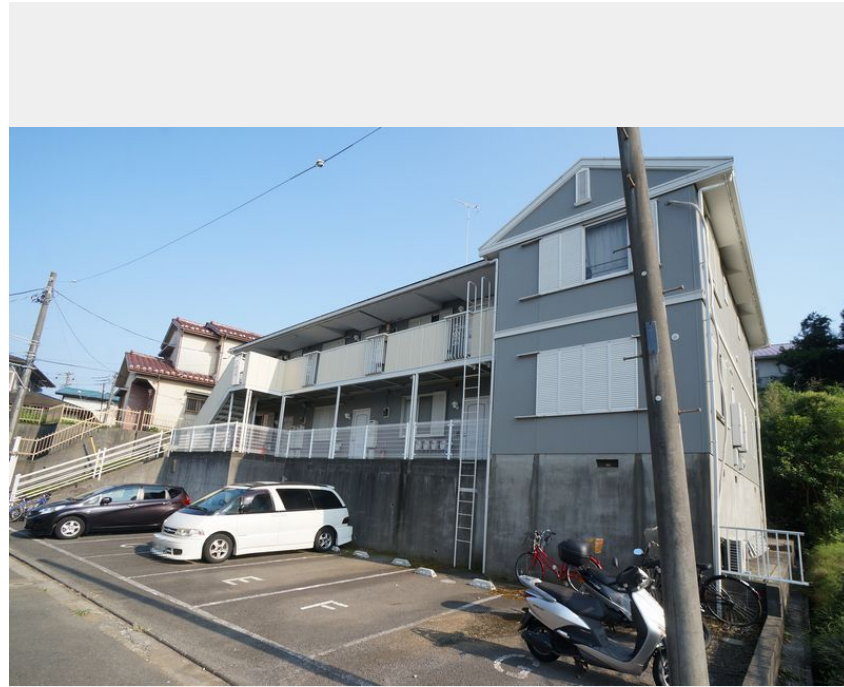
**2DK**  
アパート

家賃 **66,000 円**

共益費等 5,000 円

敷金 0 ヶ月

礼金 1 ヶ月



積水ハウスの賃貸住宅 シャーメゾン

Sha Maison

この物件の  
オススメ  
ポイント

防犯カメラが設置されている物件です

この物件についている **こだわり設備**



防犯カメラ



給湯設備

防犯カメラ / L G B T Qフレンドリー / 高齢者対応可 / インターホン / 給湯器 (ガス) / シャワー / 洗濯機置場 (室内) / 洗面化粧台 / バス・トイレ (セパレート) / 都市ガス

|        |                                                       |           |                             |
|--------|-------------------------------------------------------|-----------|-----------------------------|
| 物件名    | グリーンパレス 105号室                                         | 間取り       | 2DK / 洋室6.1 洋室5.5 DK7.4 (帖) |
| アクセス   | 横浜市営地下鉄ブルーライン 片倉町駅 徒歩11分<br>横浜市営地下鉄ブルーライン 岸根公園駅 徒歩19分 | 専有面積 / 向き | 40.0㎡ / 南                   |
| 所在地    | 神奈川県横浜市神奈川区神大寺2丁目32-2                                 | 築年月 / 構造  | 1994年1月上旬 / 軽量鉄骨・1階-2階建     |
| ランドマーク | -                                                     | 入居 / 契約期間 | 2026年6月上旬 / 2年              |
|        |                                                       | 駐車場       | なし                          |

入居諸条件備考

シャーメゾンライフSUPPORT24 (月額1,320円税込)にご加入いただきます。ご入居にかかる諸費用として、退去クリーニング費用 (初回契約時) 63,030円 (税込) 鍵交換費用22,000円 (税込) が必要です。火災保険への加入が条件となります。※ご入居中は、借家人賠償責任保険・個人賠償責任保険が付帯された火災保険への加入が必要となります。積水ハウス不動産グループでは、万一の事故の際、グループが連携して迅速に対応できる「シャーメゾンライフGUARD」(\*)への加入を推奨しております。\*保険契約の取扱代理店は、積水ハウスシャーメゾンPM東京 (株) および積水ハウスシャーメゾンパートナーズ (株) となります。積水ハウスシャーメゾンパートナーズの保証人不要プラン『らくらくパートナー』に加入が必要です。【新規契約時】事務手数料: 33,000円 (税込)、【毎月】保証料: 月額賃料等の2% / 諸費用及びその他契約費用は別途打合せ / 更新料: 新賃料の1ヶ月分

No.127111650105

※消費税は10%として計算しています。※掲載されている図面・写真等は、作成方法や撮影方法・時期などにより実際とは異なる場合があります。※家具や車などは、配置のイメージであり、賃貸物件に付属していません (家具家電付き等の表示があるものを除く)。

**ポイントがたまる**  
住んでいるだけでポイントが貯まり、住替え時に家賃が最大3ヶ月分無料に!

**らくらくパートナー**  
気分も手間もお財布も、らくらく。保証人不要のらくらくパートナー

ニュータウン株式会社 横浜本店  
TEL:045-314-6711  
FAX: 045-314-3335

神奈川県横浜市神奈川区鶴屋町3丁目33-7 横浜OSビル内  
免許番号: 国土交通大臣免許(10)第3268号  
所属団体: (公社) 神奈川県宅地建物取引業協会 / (公社) 首都圏不動産公正取引協議会

取引形態  
仲介