

Sha Maison

積水ハウス品質のお部屋を シャーメゾン ショップ Shop

J R 横浜線

大口駅 徒歩19分

モバイルで見る



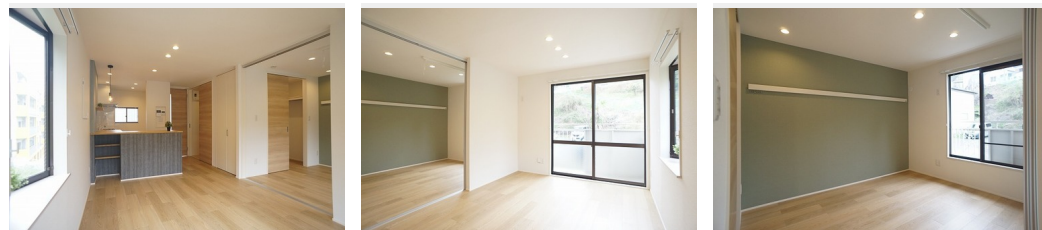
1LDK
アパート

家賃 **90,000 円**

共益費等 6,000 円

敷金 1 ヶ月

礼金 1 ヶ月



この物件のオススメポイント
J R 横浜線『大口駅』徒歩 19 分 (1450m) ☆積水ハウス施工の賃貸住宅です♪ / 敷地内駐車場あります。お車お持ちの方は是非☆ (空き・金額は要確認) / コンビニエンスストアまで 580m・・・

この物件についている こだわり設備

- リノベーション
- インターネット 無料(WiFi付)
- インターネット
- コンロ
- 3口コンロ
- 給湯設備
- 洗髪洗面台
- 温水洗浄便座
- エアコン

駐車場有り / L G B T Q フレンドリー / 高齢者対応可 / リノベーション / インターネット無料 (Wi-Fi 対応) / 給湯箇所 (浴室・台所・洗面所) / 給湯器 (ガス) / シャワー / 洗髪洗面化粧台 / ガスコンロ / 3口コンロ / グリル付きコンロ / トイレ (洗浄機能付便座) / バス・トイレ (セパレート) / エアコン

物件名	グリーンヒル西寺尾 A 205号室	間取り	1LDK / 洋室5.3 L D K 11.8 (帖)
アクセス	J R 横浜線 大口駅 徒歩19分 J R 京浜東北線 新子安駅 徒歩20分	専有面積 / 向き	38.5㎡ / 南
所在地	神奈川県横浜市神奈川区西寺尾 3丁目 25 - 35	築年月 / 構造	1991年1月下旬 / 軽量鉄骨・2階-2階建
ランドマーク	-	入居 / 契約期間	即時 / 2年
		駐車場	有り / 月 16,500円 ~ 16,500円 (税込)

入居諸条件備考
シャーメゾンライフSUPPORT24 (月額880円税込) へ別途加入要。退室時ハウスクリーニング費用として 52,470円 (税込) 負担頂きます。鍵交換費用として 19,800円 (税込) 負担頂きます。/ 火災保険へのご加入が条件となります。*ご入居中は、借家人賠償責任保険・個人賠償責任保険が付帯された火災保険へのご加入が必要となります。積水ハウス不動産グループでは、万一の事故の際、グループが連携して迅速に対応できる「シャーメゾンライフGUARD」(*) へのご加入を推奨しております。*保険契約の取扱代理店は、積水ハウス不動産東京(株)および積水ハウス不動産パートナーズ(株)となります。/ 積水ハウス不動産パートナーズの保証人不要プラン『らくらくパートナー』に加入が必要です。[新規契約時] 事務手数料: 33,000円 (税込)、[毎月] 保証料: 月額賃料等の2% / リノベーション2024年03月 2024年3月リノベーション実施 キッチンカウンター新設、ペンダント照明設置、マルチペグボード設置 / 諸費用及び、契約に要する費用は別途打合せ / 駐車場の空・料金等につきましては別途お問合せ下さい。 / 更新料: 新賃料の1ヶ月分

※消費税は10%として計算しています。※掲載されている図面・写真等は、作成方法や撮影方法・時期などにより実際とは異なる場合があります。※家具や車などは、配置のイメージであり、賃貸物件に付属していません (家具家電付き等の表示があるものを除く)。

ポイントがたまる
住んでいるだけでポイントが貯まり、住替え時に家賃が最大3ヶ月分無料に!

らくらくパートナー
気分も手間もお財布も、らくらく。保証人不要のらくらくパートナー

ニュータウン株式会社 東白楽店

TEL:045-488-5250
FAX: 045-488-5260

神奈川県横浜市神奈川区西神奈川 2丁目 5 - 10
免許番号: 国土交通大臣免許(10)第3268号
所属団体: (公社) 神奈川県宅地建物取引業協会 / (公社) 首都圏不動産公正取引協議会

取引形態
仲介