

Sha Maison

積水ハウス品質のお部屋を シャーメゾン ショップ Shop

J R 東海道本線

横浜駅 徒歩10分

モバイルで見る



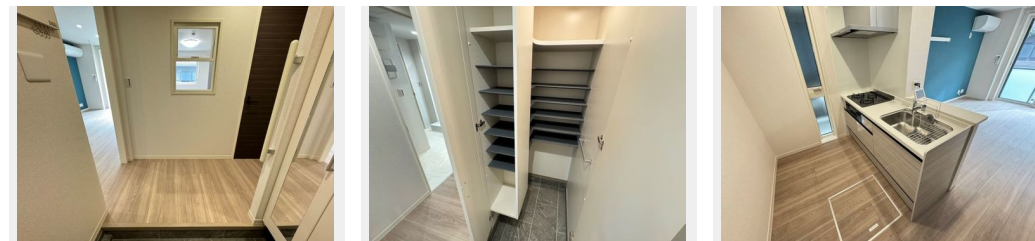
1LDK
マンション

家賃 **163,000 円**

共益費等 8,000 円

敷金 1 ヶ月

礼金 1 ヶ月



この物件の
オススメ
ポイント

CMでもおなじみの積水ハウス施工の賃貸住宅「シャーメゾン」共用部は内廊下設計のホテルライク仕様エレベーター付マンション！★無料インターネット導入済！（埋込式Wi-Fi周波数[2.4...]）

この物件についている こだわり設備

- 屋内共用廊下タイプ
- 高遮音床システム
- 太陽光発電
- オートロック
- エレベーター
- エアコン

高遮音床システム「SHAIDD55」/ホテルライク/エレベーター/ゴミ集積場（敷地内）/オートロック/太陽光発電/ユニットバス1318/トイレ（暖房機能付便座）/エアコン

物件名 ヒルズ横浜高島台 102号室
アクセス J R 東海道本線 横浜駅 徒歩10分
東急東横線 反町駅 徒歩9分
所在地 神奈川県横浜市神奈川区高島台 7-10
ランドマーク -

間取り 1LDK / LDK 11.5 洋室 6.5 (帖)
専有面積 / 向き 46.49㎡ / 南
築年月 / 構造 2023年11月下旬 / 重量鉄骨・1階-3階建
入居 / 契約期間 即時 / 2年
駐車場 なし

入居諸条件備考

シャーメゾンライフSUPPORT24（月額880円税込）へ別途加入要。退室時ハウスクリーニング費用として60,940円（税込）ご負担頂きます。/火災保険へのご加入が条件となります。*ご入居中は、借家人賠償責任保険・個人賠償責任保険が付帯された火災保険へのご加入が必要となります。積水ハウス不動産グループでは、万一の事故の際、グループが連携して迅速に対応できる「シャーメゾンライフGUARD」(*)へのご加入を推奨しております。*保険契約の取扱代理店は、積水ハウス不動産東京（株）および積水ハウス不動産パートナーズ（株）となります。/積水ハウス不動産パートナーズの保証人不要プラン『らくらくパートナー』に加入が必要です。[新規契約時]事務手数料：33,000円（税込）、[毎月]保証料：月額賃料等の2% / 諸費用及び、契約に要する費用は別途打合せ/更新料：新賃料の1ヶ月分

※消費税は10%として計算しています。※掲載されている図面・写真等は、作成方法や撮影方法・時期などにより実際とは異なる場合があります。※家具や車などは、配置のイメージであり、賃貸物件に付属していません（家具家電付き等の表示があるものを除く）。

ポイントがたまる
住んでいるだけでポイントが貯まり、
住替え時に家賃が最大3ヶ月分無料に!

らくらくパートナー
気分も手間もお財布も、らくらく。
保証人不要のらくらくパートナー

株式会社ミニミニ神奈川 横浜西口店

TEL:045-323-3220
FAX: 045-323-0820

神奈川県横浜市西区南幸 2丁目 19-3 TSUCHIYA 2階
免許番号：国土交通大臣免許(3)第8434号

取引形態
仲介