

# Sha Maison

積水ハウス品質のお部屋を シャーメゾン ショップ Shop

東急東横線

妙蓮寺駅 徒歩10分

モバイルで見る



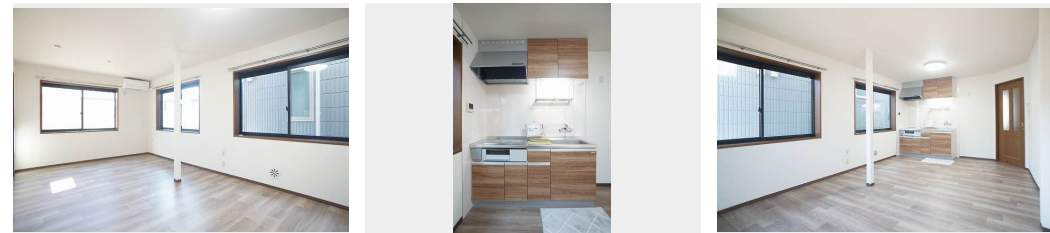
1LDK  
アパート

家賃 **102,000 円**

共益費等 3,000 円

敷金 0 ヶ月

礼金 2 ヶ月



鉄骨造のオール電化賃貸物件になります♪  
オール電化なので火を使わずに生活できます

## この物件についている こだわり設備

- オール電化
- エアコン
- IHクッキングヒーター
- コンロ
- 給湯設備
- エコキュート
- 温水洗浄便座

高齢者対応可 / LGBTQフレンドリー / エコキュート / オール電化 / 洗濯機置場 (室内) / 洗面化粧台 / IHクッキングヒーター / 2口コンロ / トイレ (洗浄機能付便座) / バス・トイレ (セパレート) / エアコン (2台設置)

物件名	一美荘 201号室	間取り	1LDK / LDK 11.1 洋室5.1 (帖)
アクセス	東急東横線 妙蓮寺駅 徒歩10分	専有面積 / 向き	41.55㎡ / 南東
所在地	神奈川県横浜市神奈川区松見町2丁目408-3	築年月 / 構造	1998年9月下旬 / 鉄骨・2階-3階建
ランドマーク	-	入居 / 契約期間	2026年7月上旬 / 2年
		駐車場	なし

入居諸条件備考

シャーメゾンライフSUPPORT24 (月額1,320円税込)にご加入いただきます。ご入居にかかる諸費用として、退去クリーニング費用 (初回契約時) 68,200円 (税込) 鍵交換費用22,000円 (税込) が必要です。/火災保険へのご加入が条件となります。\*ご入居中は、借家人賠償責任保険・個人賠償責任保険が付帯された火災保険へのご加入が必要となります。積水ハウス不動産グループでは、万一の事故の際、グループが連携して迅速に対応できる「シャーメゾンライフGUARD」(\*)へのご加入を推奨しております。\*保険契約の取扱代理店は、積水ハウスシャーメゾンPM東京 (株) および積水ハウスシャーメゾンパートナーズ (株) となります。/積水ハウスシャーメゾンパートナーズの保証人不要プラン『らくらくパートナー』にご加入が必要です。【新規契約時】事務手数料: 33,000円 (税込)、【毎月】保証料: 月額賃料等の2% / 諸費用及びその他契約費用は別途打合せ / 更新料: 新賃料の1ヶ月分

No.121075000201

※消費税は10%として計算しています。※掲載されている図面・写真等は、作成方法や撮影方法・時期などにより実際とは異なる場合があります。※家具や車などは、配置のイメージであり、賃貸物件に付属しておりません (家具家電付き等の表示があるものを除く)。

**ポイントがたまる**  
住んでいるだけでポイントが貯まり、  
住替え時に家賃が最大3ヶ月分無料に!

**らくらくパートナー**  
気分も手間もお財布も、らくらく。  
保証人不要のらくらくパートナー

## ニュータウン株式会社 鶴見店

TEL:045-570-0600  
FAX: 045-570-0501

神奈川県横浜市鶴見区豊岡町3-25KN鶴見ビル2F  
免許番号: 国土交通大臣免許(10)第3268号  
所属団体: (一社) 全国住宅産業協会 / (一社) 不動産協会 / (一社) 不動産流通経営協会 / (公財) 日本賃貸住宅管理協会 ほか

取引形態  
仲介