

# Sha Maison

積水ハウス品質のお部屋を シャーメゾン ショップ Shop

横浜市営地下鉄ブルーライン

片倉町駅 徒歩11分

モバイルで見る



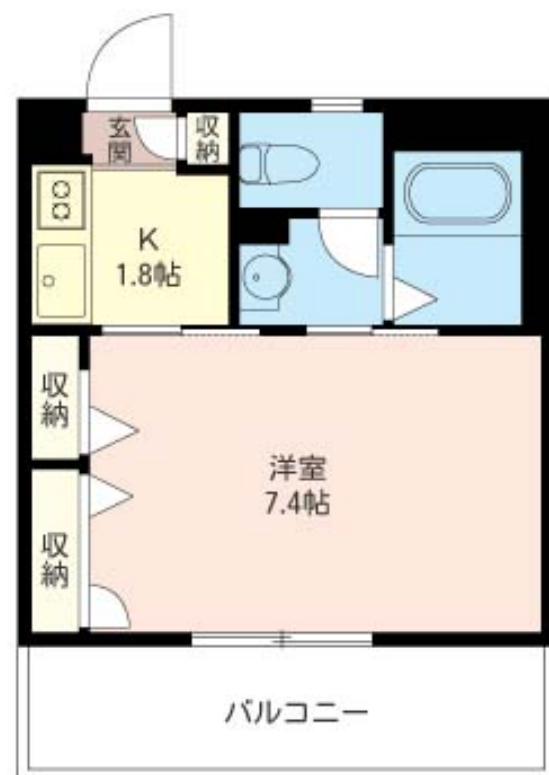
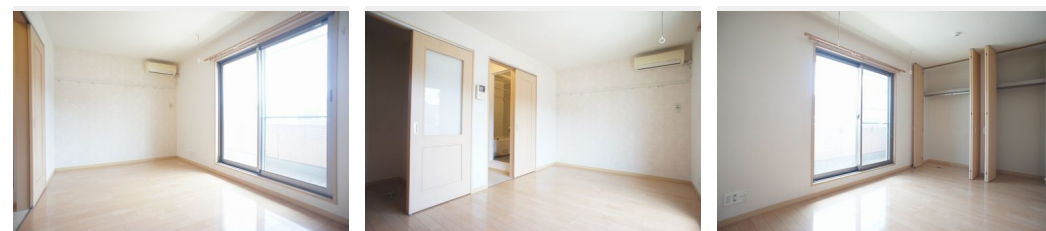
1K  
マンション

家賃 72,000 円

共益費等 4,500 円

敷金 1ヶ月

礼金 1ヶ月



積水ハウスの賃貸住宅 シャーメゾン

Sha Maison

この物件の  
オススメ  
ポイント

積水ハウスのシャーメゾン♪市営地下鉄ブルーライン『片倉町駅』まで徒歩11分♪コンビニエンスストアまで50m(徒歩1分)スーパーまで50m(徒歩1分)ドラッグストアまで300m(徒歩・・・)

## この物件についている こだわり設備

- インターネット 無料(WiFi付)
- 浴室乾燥機
- エアコン
- TVモニター付き インターホン
- 洗面化粧台
- フローリング付
- コンロ
- 室内物干
- 給湯設備
- 温水洗浄便座

高齢者対応可 / CATV (都市型) / 防音サッシ / LGBTQフレンドリー / フローリング / モニタ付ドアホン / インターネット無料 (WiFi対応) / 給湯箇所 (浴室・台所・洗面所) / 給湯器 (ガス) / 浴室乾燥機 (暖房乾燥) / シャワー / 洗面化粧台 / 室内物干し / ガスコンロ / 2口コンロ / グリル付きコンロ / トイレ (洗浄機能付便座) / エアコン / バルコニー

物件名 グラン・シャリオ 202号室  
アクセス 横浜市営地下鉄ブルーライン 片倉町駅 徒歩11分  
東急東横線 白楽駅 徒歩18分  
所在地 神奈川県横浜市神奈川区神大寺4丁目8-8  
ランドマーク -

間取り 1K / 洋室7.4 K1.8 (帖)  
専有面積 / 向き 24.31㎡ / 南  
築年月 / 構造 2006年1月下旬 / 重量鉄骨・2階-3階建  
入居 / 契約期間 2024年6月上旬 / 2年  
駐車場 なし

入居諸条件備考

シャーメゾンライフSUPPORT24 (月額880円税込) にご加入いただきます。ご入居にかかる諸費用として、退室時ハウスクリーニング費用44,000円(税込)鍵交換費用22,000円(税込)が必要です。/火災保険へのご加入が条件となります。\*ご入居中は、借家人賠償責任保険・個人賠償責任保険が付帯された火災保険へのご加入が必要となります。積水ハウス不動産グループでは、万一の事故の際、グループが連携して迅速に対応できる「シャーメゾンライフGUARD」(\*)へのご加入を推奨しております。\*保険契約の取扱代理店は、積水ハウス不動産東京(株)および積水ハウス不動産パートナーズ(株)となります。/積水ハウス不動産パートナーズの保証人不要プラン『らくらくパートナー』にご加入が必要です。[新規契約時]事務手数料:33,000円(税込)、[毎月]保証料:月額賃料等の2%/諸費用及び、契約に要する費用は別途打合せ/更新料:新賃料の1ヶ月分

※消費税は10%として計算しています。※掲載されている図面・写真等は、作成方法や撮影方法・時期などにより実際とは異なる場合があります。※家具や車などは、配置のイメージであり、賃貸物件に付属していません(家具家電付き等の表示があるものを除く)。

ポイントがたまる  
住んでいるだけでポイントが貯まり、  
住替え時に家賃が最大3ヶ月分無料に!

らくらくパートナー  
気分も手間もお財布も、らくらく。  
保証人不要のらくらくパートナー

ニュータウン株式会社 横浜本店

TEL:045-314-6711  
FAX: 045-314-3335

神奈川県横浜市神奈川区鶴屋町3丁目33-7横浜OSビル内  
免許番号: 国土交通大臣免許(10)第3268号  
所属団体: (公社)神奈川県宅地建物取引業協会 / (公社)首都圏不動産公正取引協議会

取引形態  
仲介