

Sha Maison

積水ハウス品質のお部屋を シャーメゾン ショップ Shop

J R 横浜線

大口駅 徒歩12分

モバイルで見る



1R
アパート

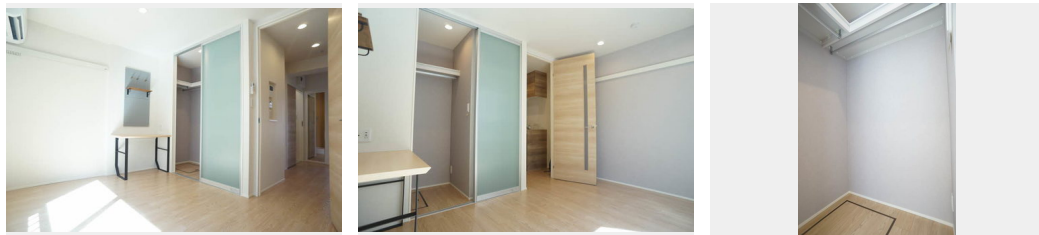
家賃 68,000 円

共益費等 3,000 円

敷金 1 ヶ月

礼金 0 ヶ月

礼金 0



この物件の
オススメ
ポイント

J R 横浜線『大口駅』まで徒歩12分(960m) ★☆/給湯
・地デジ対応!・目の届く敷地内に駐車場有り(料金・空き状
況はご確認ください) ♪/コンビニエンスストアまで
150m(徒歩2分)...

この物件についている こだわり設備



駐車場有り/CATV(都市型)/LGBTQフレンドリー/高齢者対応可/リノベーション/インターホン/給湯器/シャワー/洗濯機置場(室内)/洗髪洗面化粧台/エアコン

物件名 スプルー・サエキ 101号室

間取り ワンルーム/ワンルーム10.3(帖)

アクセス J R 横浜線 大口駅 徒歩12分
東急東横線 白楽駅 徒歩17分

専有面積 / 向き 21.0㎡/南

所在地 神奈川県横浜市神奈川区白幡仲町40-10

築年月 / 構造 1991年12月上旬/軽量鉄骨・1階-2階建

ランドマーク -

入居 / 契約期間 2024年5月上旬/2年

駐車場 有り/月 13,200円 ~ 13,200円(税込)

入居諸条件備考

シャーメゾンライフSUPPORT24(月額880円税込)へ別途加入要。退室時ハウスクリーニング費用として44,000円(税込)ご負担頂きます。鍵交換費用として19,800円(税込)ご負担頂きます。/火災保険へのご加入が条件となります。*ご入居中は、借家人賠償責任保険・個人賠償責任保険が付帯された火災保険へのご加入が必要となります。積水ハウス不動産グループでは、万一の事故の際、グループが連携して迅速に対応できる「シャーメゾンライフGUARD」(*)へのご加入を推奨しております。*保険契約の取扱代理店は、積水ハウス不動産東京(株)および積水ハウス不動産パートナーズ(株)となります。/積水ハウス不動産パートナーズの保証人不要プラン『らくらくパートナー』に加入が必要です。[新規契約時]事務手数料:33,000円(税込)、[毎月]保証料:月額賃料等の2%/リノベーション2024年02月 間取変更/キッチン交換/独立洗面台/フロアタイル/ワークスペース/室内物干し/ウォークインクローゼット/収納造作/ダウンライト/下駄箱/シャワールーム/温水洗浄便座/諸費用及び、契約に要する費用は別途打合せ/駐車場の空・料金等につきましては別途お問合せ下さい。/更新料:新賃料の1ヶ月分

※消費税は10%として計算しています。※掲載されている図面・写真等は、作成方法や撮影方法・時期などにより実際とは異なる場合があります。※家具や車などは、配置のイメージであり、賃貸物件に付属していません(家具家電付き等の表示があるものを除く)。

ポイントがたまる
住んでいるだけでポイントが貯まり、
住替え時に家賃が最大3ヶ月分無料に!

らくらくパートナー
気分も手間もお財布も、らくらく。
保証人不要のらくらくパートナー

株式会社アルシュ・コーポレーション 菊名店
TEL:045-439-3225
FAX: 045-439-3226

神奈川県横浜市港北区菊名4丁目2-6江藤ビル2階2号室
免許番号: 神奈川県免許(4)第26987号
所属団体: (公社)神奈川県宅地建物取引業協会 / (公社)首都圏不動産公正取引協議会

取引形態
仲介