

Sha Maison

積水ハウス品質のお部屋を シャーメゾン ショップ Shop

J R 京浜東北線

鶴見駅 徒歩18分

モバイルで見る



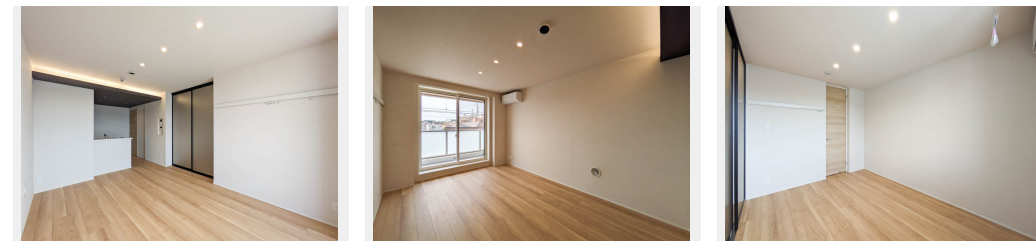
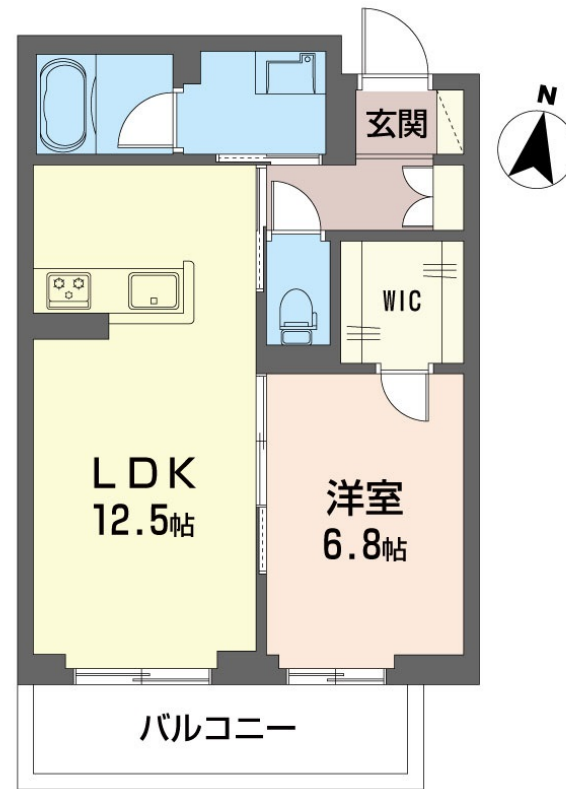
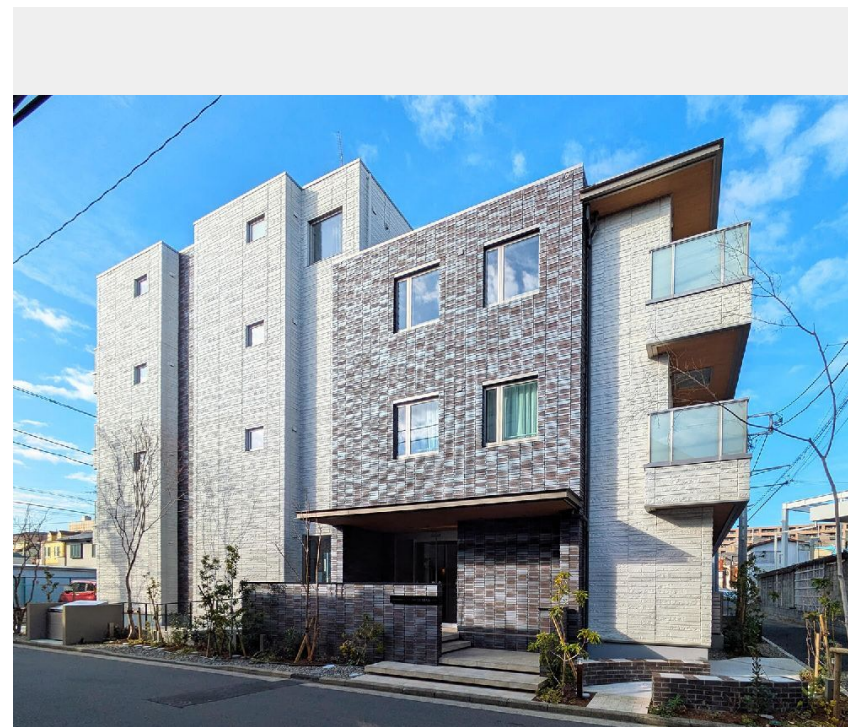
1LDK
マンション

家賃 **160,000 円**

共益費等 **14,000 円**

敷金 **0 ヶ月**

礼金 **2 ヶ月**



積水ハウスの賃貸住宅 シャーメゾン

Sha Maison

この物件の
オススメ
ポイント

子育て世帯限定募集になります♪
耐震性を表す指標の最高ランク「耐震等級3」を取得/外気の影響を受けにくい省エネ基準を満たす指標「断熱等級6」を取得/上階からの音を大幅に抑える高遮音・・・

この物件についている こだわり設備

- 耐震等級3
- 断熱等性能等級6
- 高遮音床システム
- シャーメゾンガーデンズ
- 屋内共用廊下タイプ
- エレベーター
- 宅配BOX
- IOT対応
- インターネット無料(WiFi付)
- オートロック
- 防犯カメラ
- TVモニター付きインターホン

高遮音床システム「SHAIDD55」/耐震等級3/ホテルライク/都市ガス/エレベーター/宅配BOX/ゴミ集積場(敷地内)/高齢者対応可/駐輪場(屋根付き)/オートロック/防犯カメラ/BS/シャーメゾンガーデンズ/LGBTQフレンドリー/角部屋/スライディングスクリーン/フローリング/雨戸(シャッタータイプ)/モニター付ドアホン/全身ミラー/インターネット無料(Wi-Fi対応)/IOT対応/給湯箇所(浴室・台所・洗面所)/エコジョーズ/給湯器(追焚機能付)/浴室乾燥機(暖房乾燥)/シャワー/ユニットバス1318/洗濯機置場(室内)/洗髪洗面

物件名	ル・リヤン 302号室	間取り	1LDK/洋室6.8 LDK12.5(帖)
アクセス	J R 京浜東北線 鶴見駅 徒歩18分	専有面積 / 向き	47.26㎡ / 南
所在地	神奈川県横浜市鶴見区下末吉1丁目30-15	築年月 / 構造	2025年5月中旬 / 重量鉄骨・3階-4階建
ランドマーク	-	入居 / 契約期間	2026年9月上旬 / 2年
		駐車場	なし

入居諸条件備考

シャーメゾンライフSUPPORT24(月額1,320円税込)にご加入いただきます。ご入居にかかる諸費用として、退去クリーニング費用(初回契約時)73,150円(税込)スマートロック設定費用16,500円(税込)が必要です。/火災保険へのご加入が条件となります。*ご入居中は、借家人賠償責任保険・個人賠償責任保険が付帯された火災保険へのご加入が必要となります。積水ハウス不動産グループでは、万一の事故の際、グループが連携して迅速に対応できる「シャーメゾンライフGUARD」(*)へのご加入を推奨しております。*保険契約の取扱代理店は、積水ハウスシャーメゾンPM東京(株)および積水ハウスシャーメゾンパートナーズ(株)となります。/積水ハウスシャーメゾンパートナーズの保証人不要プラン『らくらくパートナー』に加入が必要です。【新規契約時】事務手数料:33,000円(税込)、[毎月]保証料:月額賃料等の2%/諸費用及びその他契約費用は別途打合せ/入居募集の対象は子育て世帯に限られ、優遇家賃にて募集しております。(詳細はお気軽にお問い合わせください。)/更新料:新賃料の1ヶ月分

※消費税は10%として計算しています。※掲載されている図面・写真等は、作成方法や撮影方法・時期などにより実際とは異なる場合があります。※家具や車などは、配置のイメージであり、賃貸物件に付属していません(家具家電付き等の表示があるものを除く)。

No.121073800302

ポイントがたまる
住んでいるだけでポイントが貯まり、住替え時に家賃が最大3ヶ月分無料に!

らくらくパートナー
気分も手間もお財布も、らくらく。保証人不要のらくらくパートナー

ニュータウン株式会社 鶴見店

TEL:045-570-0600
FAX: 045-570-0501

神奈川県横浜市鶴見区豊岡町3-25KN鶴見ビル2F
免許番号: 国土交通大臣免許(10)第3268号
所属団体: (一社) 全国住宅産業協会 / (一社) 不動産協会 / (一社) 不動産流通経営協会 / (公財) 日本賃貸住宅管理協会 ほか

取引形態
仲介