

Sha Maison

積水ハウス品質のお部屋を シャーメゾン ショップ Shop

いわさきバスネットワーク

バス 浜の市 下車 徒歩1分

モバイルで見る



1LDK
アパート

家賃 **44,500 円**

共益費等 **3,500 円**

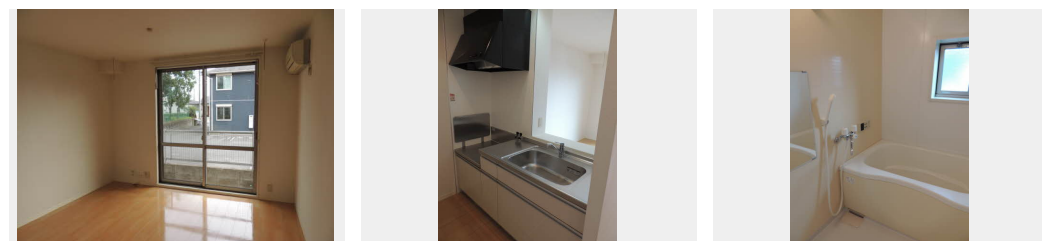
敷金 **0 円**

礼金 **48,000 円**

駐車場 **無料**



0228019-A0102



積水ハウスの賃貸住宅 シャーメゾン

Sha Maison

この物件の
オススメ
ポイント

インターネット無料設備付き (Wi-Fi付) エアコン・洗淨便座・TVモニターホン付きペット相談物件 (小型犬猫2匹まで。ペットクリーニング費用33,000円) 駐車場2台分無料

この物件についている **こだわり設備**

- しゃ熱断熱複層ガラス
- インターネット無料(WiFi付)
- TVモニター付きインターホン
- ペット相談可
- 対面キッチン
- 給湯設備
- 追い焚き給湯
- 洗髪洗面台
- 室内物干
- 温水洗淨便座
- エアコン
- 専用庭

駐車場あり / 24H換気システム / ゴミ集積場 (敷地内) / BS / インターネット無料 (Wi-Fi対応) / ペット相談可 (犬・猫可) / LGBTQフレンドリー / 高齢者対応可 / 給湯器 (追焚機能付) / 対面キッチン / サッシ / 玄関鍵 (①キー②ロック) / 給湯箇所 (浴室・台所・洗面所) / 風呂 / 洗髪洗面化粧台 / トイレ (暖房洗淨便座) / エアコン / 床下収納庫 (1階のみ) / 下駄箱 / 室内物干し / 雨戸 (シャッタータイプ) / 専用庭 / カラーモニター付ドアホン / ウォークインクローゼット / しゃ熱断熱複層ガラス / 駐車場2台可 / バス・トイレ (セパレート) / 洗濯機置場 (室内) / コンロ無し

物件名 クラヴィエ隼人 I棟 A0102号室

アクセス バス、浜の市 バス停 徒歩1分

所在地 鹿児島県霧島市隼人町真孝

ランドマーク -

間取り 1LDK / LDK 11.5 洋室6.4 (帖)

専有面積 / 向き 44.32㎡ / 南

築年月 / 構造 2008年3月下旬 / 軽量鉄骨・1階-2階建

入居 / 契約期間 2024年6月中旬 / 2年

駐車場 駐車場2台無料 / 舗装白線引

入居諸条件備考

諸費用及び、契約に要する費用は別途打合せ / 契約更新時、更新料30,000円を頂戴します。 / クリーニング代49,500円 / ペットクリーニング代33,000円 / シャーメゾンライフSUPPORT 24 (月額880円税込) に加入して頂きます。 / 火災保険への加入が条件となります。 ※ご入居中は、借家人賠償責任保険・個人賠償責任保険が付帯された火災保険への加入が必要となります。 積水ハウス不動産グループでは、万一の事故の際、グループが連携して迅速に対応できる「シャーメゾンライフGUARD」(*) への加入を推奨しております。 *保険契約の取扱代理店は、積水ハウス不動産九州(株)および積水ハウス不動産パートナーズ(株)となります。 / 積水ハウス不動産パートナーズの保証人不要プラン『らくらくパートナー』に加入が必要です。 [新規契約時] 事務手数料: 33,000円 (税込)、 [毎月] 保証料: 月額賃料等の2% / 諸費用及び、契約に要する費用は別途打合せ / 更新料: 30,000円

※消費税は10%として計算しています。 ※掲載されている図面・写真等は、作成方法や撮影方法・時期などにより実際とは異なる場合があります。 ※家具や車などは、配置のイメージであり、賃貸物件に付属していません (家具家電付き等の表示があるものを除く)。

ポイントがたまる
住んでいるだけでポイントが貯まり、住替え時に家賃が最大3ヶ月分無料に!

らくらくパートナー
気分も手間もお財布も、らくらく。保証人不要のらくらくパートナー

有限会社リビングプラン 本社

TEL:0995-46-4866
FAX: 0995-46-6070

鹿児島県霧島市国分中央3丁目1-6
免許番号: 鹿児島県知事免許 (09) 第003636号
所属団体: (公社) 鹿児島県宅地建物取引業協会 / (一社) 九州不動産公正取引協議会

取引形態
仲介