

Sha Maison

積水ハウス品質のお部屋を シャーメゾン ショップ Shop

いわさきバスネットワーク

バス 景色ヶ浜 下車 徒歩6分

モバイルで見る



1LDK
アパート

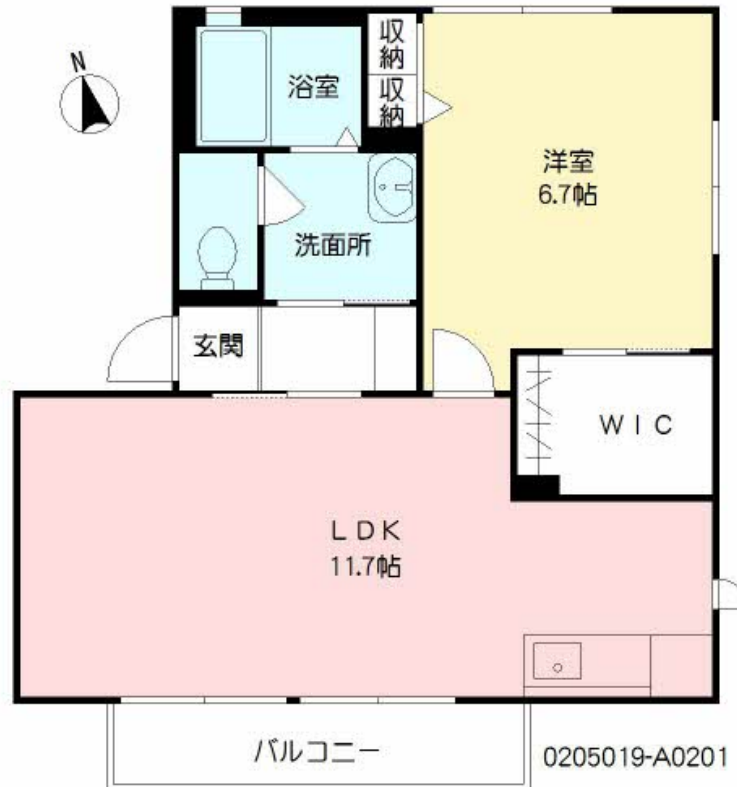
家賃 **47,500 円**

共益費等 3,500 円

敷金 0 円

礼金 51,000 円

駐車場 無料



この物件の
オススメ
ポイント

積水ハウスの賃貸住宅「シャーメゾン」です。
インターネットが無料で入居後すぐに使えます/室内のモニターから、訪問者の顔を確認できるインターホンです/日用品や季節物もすっきり整頓でき・・・

この物件についている **こだわり設備**

- インターネット 無料(WiFi付)
- TVモニター付き インターホン
- WIC WIC・納戸
- 無料 駐車場無料
- 追い焚き給湯
- エアコン
- 室内物干
- 給湯設備
- 洗髪洗面台
- 温水洗浄便座

駐車場あり/24H換気システム/BS/ゴミ集積場(敷地内)/インターネット無料(Wi-Fi対応)/LGBTQフレンドリー/高齢者対応可/室内物干し/エアコン/トイレ(暖房洗浄便座)/カラーモニター付ドアホン/給湯器(追焚機能付)/玄関鍵(①キー②ロック)/給湯箇所(浴室・台所・洗面所)/風呂/洗髪洗面化粧台/ウォークインクローゼット/大型玄関収納/雨戸(シャッタータイプ)/バルコニー/バス・トイレ(セパレート)/洗濯機置場(室内)

積水ハウスの賃貸住宅 シャーメゾン

Sha Maison

物件名	リモーネ A0201号室	間取り	1LDK/LDK11.7 洋室6.7 (帖)
アクセス	バス、景色ヶ浜 バス停 徒歩6分	専有面積 / 向き	43.75㎡ / 南
所在地	鹿児島県霧島市隼人町住吉	築年月 / 構造	2007年3月上旬 / 軽量鉄骨・2階-2階建
ランドマーク	-	入居 / 契約期間	2026年6月中旬 / 2年
		駐車場	駐車場2台無料 / 舗装白線引

入居諸条件備考

内覧・契約については、貸主の指定する仲介業者を介して行いますので、所定の仲介手数料が必要となります。
/シャーメゾンライフSUPPORT24(月額1,320円税込)にご加入いただきます。/ご入居にかかる諸費用として、鍵交換費用(初回契約時)19,800円(税込)、クリーニング特約料59,400円(税込)、町内会費毎月500円が必要となります。/火災保険へのご加入が条件となります。*ご入居中は、借家人賠償責任保険・個人賠償責任保険が付帯された火災保険へのご加入が必要となります。積水ハウス不動産グループでは、万一の事故の際、グループが連携して迅速に対応できる「シャーメゾンライフGUARD」(*)へのご加入を推奨しております。
*保険契約の取扱代理店は、積水ハウスシャーメゾンPM九州(株)および積水ハウスシャーメゾンパートナーズ(株)となります。/積水ハウスシャーメゾンパートナーズの保証人不要プラン『らくらくパートナー』にご加入が必要です。【新規契約時】事務手数料:33,000円(税込)、【毎月】保証料:月額賃料等の2%/諸費用及びその他契約費用は別途打合せ/更新料:新賃料の1ヶ月分

No.0205019

※消費税は10%として計算しています。※掲載されている図面・写真等は、作成方法や撮影方法・時期などにより実際とは異なる場合があります。※家具や車などは、配置のイメージであり、賃貸物件に付属していません(家具家電付き等の表示があるものを除く)。

ポイントがたまる
住んでいるだけでポイントが貯まり、住替え時に家賃が最大3ヶ月分無料に!

らくらくパートナー
気分も手間もお財布も、らくらく。保証人不要のらくらくパートナー

積水ハウスシャーメゾンPM九州株式会社九州南(鹿児島OF)
TEL:099-805-3720
FAX: 099-222-3434
鹿児島県鹿児島市加治屋町15番9号ソフトマックスビル5階
免許番号:国土交通大臣(12)第2880号

取引形態
貸主