

Sha Maison

積水ハウス品質のお部屋を シャーメゾン ショップ Shop

鹿児島交通

バス 喜入 下車 徒歩3分

モバイルで見る



1K
マンション

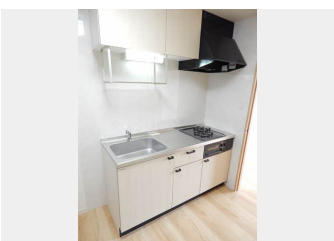
家賃 34,000 円

共益費等 3,000 円

敷金 0 円

礼金 0 円

駐車場 無料 礼金 0



この物件の
オススメ
ポイント

いつでも目の届く敷地内に駐車場1台付き（無料）／屋根付駐輪場・バイク置場

この物件についている こだわり設備

- 宅配BOX
- 防犯カメラ
- 給湯設備
- 温水洗浄便座
- エアコン
- 無料 駐車場無料

駐車場あり／地デジ対応（アンテナ対応）／受水槽（共用）／共用玄関ドア／駐輪場（屋根付き）／防犯カメラ／BS／ゴミ集積場（敷地内）／宅配BOX／玄関鍵／トイレ／給湯器／キッチンあり／バス・トイレ（セパレート）／インターホン／エアコン／バルコニー／下駄箱／洗濯機置場（室内）／トイレ（暖房洗浄便座）／給湯箇所（浴室・台所）／コンロ無し／風呂／サッシ

物件名 マダレンホール A0306号室
アクセス バス、喜入 バス停 徒歩3分
JR鹿児島本線 川内駅 徒歩20分
所在地 鹿児島県薩摩川内市平佐町
ランドマーク -

間取り 1K／K4.4 洋室8.8 (帖)
専有面積 / 向き 27.36㎡ / 南
築年月 / 構造 1995年3月下旬 / 鉄筋コンクリート・3階-3階建
入居 / 契約期間 2024年7月上旬 / 2年
駐車場 駐車場無料 / 舗装白線引

入居諸条件備考

シャーメゾンライフSUPPORT24（月額880円税込）にご加入いただきます。／ご入居にかかる諸費用として、クリーニング費用（退去時）54,450円（税込）が必要です。／火災保険へのご加入が条件となります。＊ご入居中は、借家人賠償責任保険・個人賠償責任保険が付帯された火災保険へのご加入が必要となります。積水ハウス不動産グループでは、万一の事故の際、グループが連携して迅速に対応できる「シャーメゾンライフGUARD」（*）へのご加入を推奨しております。＊保険契約の取扱代理店は、積水ハウス不動産九州（株）および積水ハウス不動産パートナーズ（株）となります。／積水ハウス不動産パートナーズの保証人不要プラン『らくらくパートナー』に加入が必要です。【新規契約時】事務手数料：33,000円（税込）、【毎月】保証料：月額賃料等の2％／諸費用及び、契約に要する費用は別途打合せ／更新料：なし

※消費税は10%として計算しています。※掲載されている図面・写真等は、作成方法や撮影方法・時期などにより実際とは異なる場合があります。＊家具や車などは、配置のイメージであり、賃貸物件に付属しておりません（家具家電付き等の表示があるものを除く）。

ポイントがたまる
住んでいるだけでポイントが貯まり、
住替え時に家賃が最大3ヶ月分無料に!

らくらくパートナー
気分も手間もお財布も、らくらく。
保証人不要のらくらくパートナー

有限会社マルゼン商事
TEL:0996-22-3521
FAX: 0996-22-3548

鹿児島県薩摩川内市大小路町19-8
免許番号：鹿児島県知事免許 (12) 第001883号
所属団体：(公社)鹿児島県宅地建物取引業協会 / (一社)九州不動産公正取引協議会

取引形態
仲介