

Sha Maison

積水ハウス品質のお部屋を シャーメゾン ショップ Shop

J R 指宿枕崎線

指宿駅 徒歩10分

モバイルで見る



2LDK
アパート

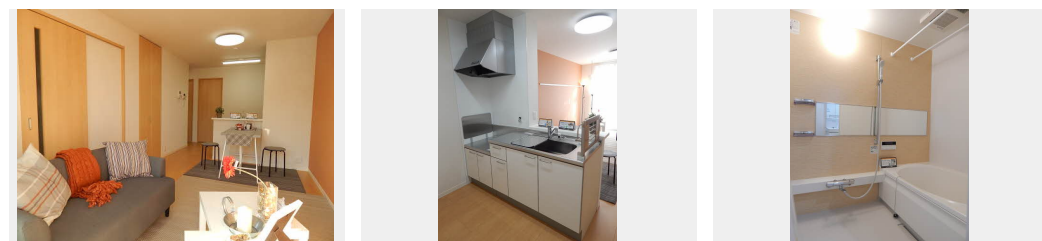
家賃 **56,000 円**

共益費等 4,000 円

敷金 0 円

礼金 60,000 円

駐車場 無料



2001938-A0103

積水ハウスの賃貸住宅 シャーメゾン

Sha Maison

この物件の
オススメ
ポイント

積水ハウスの賃貸住宅「シャーメゾン」です。
上階からの音を大幅に抑える高遮音床システム「シャイド」を採用/街並みに調和する緑豊かな敷地計画「シャーメゾンガーデンズ」を採用/インター...

この物件についている こだわり設備

- 高遮音床システム
- 専用庭
- 追い焚き給湯
- シャーメゾンガーデンズ
- しゃ熱断熱複層ガラス
- エアコン
- インターネット無料(WiFi付)
- 駐車場無料
- 対面キッチン
- TVモニター付きインターホン
- 浴室乾燥機
- 室内物干

駐車場あり/24H換気システム/BS/駐輪場(屋根付き)/高遮音床システム「SHAI DD 5」/シャーメゾンガーデンズ/LGBTQフレンドリー/インターネット無料(Wi-Fi対応)/高齢者対応可/玄関鍵(①キー②ロック)/給湯器(追焚機能付)/給湯箇所(浴室・台所・洗面所)/対面キッチン/風呂/洗髪洗面化粧台/カラーモニター付ドアホン/トイレ(暖房洗浄便座)/エアコン/下駄箱/室内物干し/Low-E複層ガラス/浴室乾燥機(暖房乾燥)/照明器具/ピックアップレール/専用庭/バス・トイレ(セパレート)/洗濯機置場(室内)

物件名 マリンガーデン A0103号室
アクセス J R 指宿枕崎線 指宿駅 徒歩10分
所在地 鹿児島県指宿市湊 4 丁目
ランドマーク -

間取り 2LDK/LDK12.7 洋室5.7 洋室6(帖)
専有面積/向き 54.61㎡/南
築年月/構造 2015年1月下旬/軽量鉄骨・1階-2階建
入居/契約期間 2026年6月下旬/2年
駐車場 駐車場2台無料/舗装白線引

入居諸条件備考

内覧・契約については、貸主の指定する仲介業者を介して行いますので、所定の仲介手数料が必要となります。/シャーメゾンライフSUPPORT24(月額1,320円税込)にご加入いただきます。/ご入居にかかる諸費用として、鍵交換費用(初回契約時)19,800円(税込)、クリーニング特約料72,600円(税込)が必要です。/火災保険へのご加入が条件となります。*ご入居中は、借家人賠償責任保険・個人賠償責任保険が付帯された火災保険へのご加入が必要となります。積水ハウス不動産グループでは、万一の事故の際、グループが連携して迅速に対応できる「シャーメゾンライフGUARD」(*)へのご加入を推奨しております。*保険契約の取扱代理店は、積水ハウスシャーメゾンPM九州(株)および積水ハウスシャーメゾンパートナーズ(株)となります。/積水ハウスシャーメゾンパートナーズの保証人不要プラン『らくらくパートナー』に加入が必要です。[新規契約時]事務手数料:33,000円(税込)、[毎月]保証料:月額賃料等の2%/諸費用及びその他契約費用は別途打合せ/更新料:新賃料の1ヶ月分

No.2001938

*消費税は10%として計算しています。*掲載されている図面・写真等は、作成方法や撮影方法・時期などにより実際とは異なる場合があります。*家具や車などは、配置のイメージであり、賃貸物件に付属していません(家具家電付き等の表示があるものを除く)。

ポイントがたまる
住んでいるだけでポイントが貯まり、
住替え時に家賃が最大3ヶ月分無料に!

らくらくパートナー
気分も手間もお財布も、らくらく。
保証人不要のらくらくパートナー

積水ハウスシャーメゾンPM九州株式会社九州南(鹿児島OF)
TEL:099-805-3720
FAX:099-222-3434
鹿児島県鹿児島市加治屋町15番9号ソフトマックスビル5階
免許番号:国土交通大臣(12)第2880号

取引形態
貸主